



# คู่มือซ้อมอพยพหนีไฟ



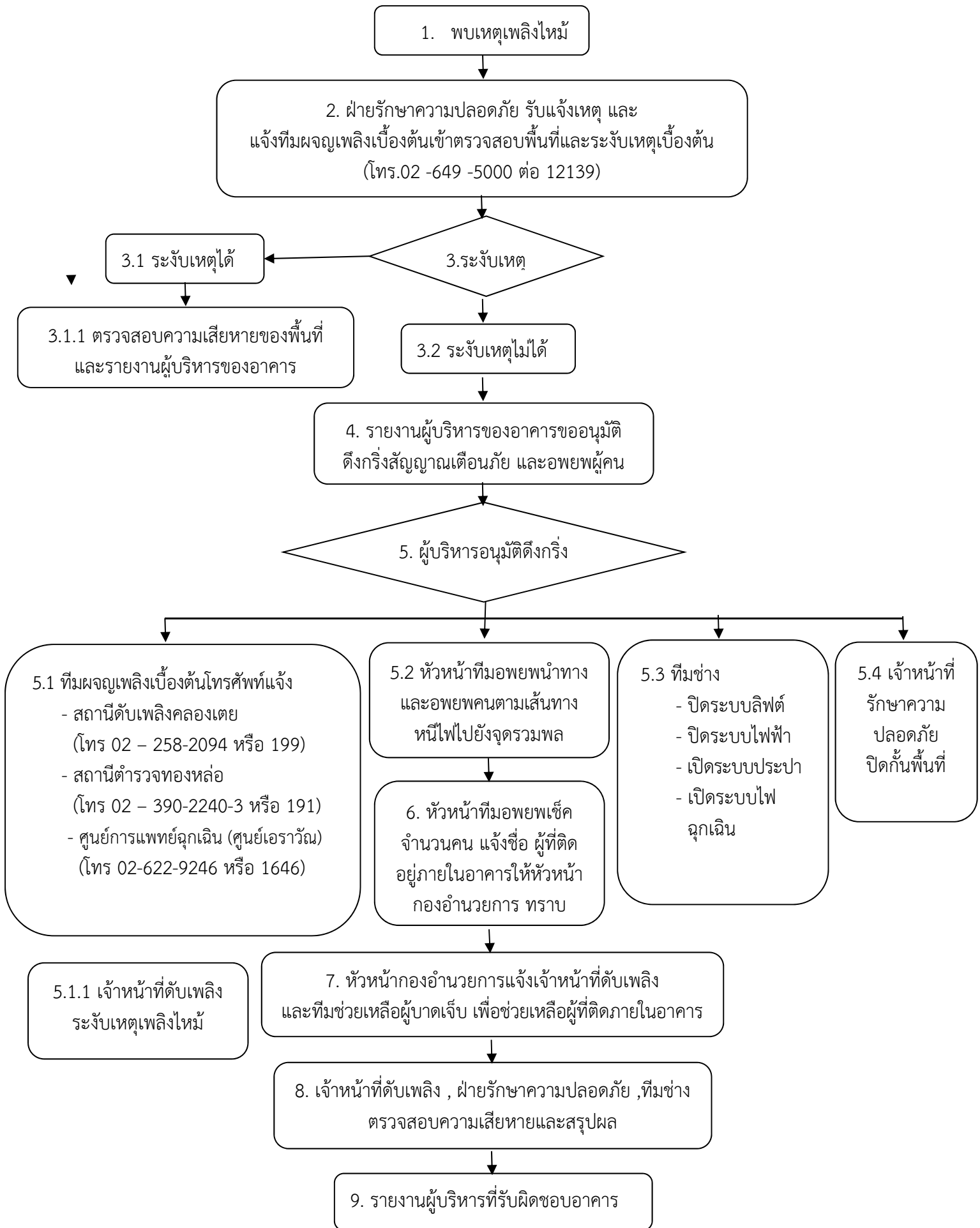
จัดทำโดย

คณะกรรมการซ้อมอพยพหนีไฟอาคารภายในมหาวิทยาลัยศรีนครินทรวิโรฒ ประจำปี พ.ศ.2562

และ

ส่วนพัฒนากายภาพ สำนักงานอธิการบดี

# ขั้นตอนการอพยพหนีไฟอาคารส่วนกลาง มหาวิทยาลัยศรีนครินทรวิโรฒ



## รายละเอียดขั้นตอนการอพยพหนีไฟอาคารส่วนกลาง มหาวิทยาลัยศรีนครินทรวิโรฒ

ลำดับ	ขั้นตอน	รายละเอียดการดำเนินงาน
1.	พบเหตุเพลิงไหม้	ผู้พบเหตุ โทรแจ้งเหตุเพลิงไหม้ โทร. 02 – 649-5000 ต่อ 12139 ระบุชั้นของสถานที่เกิดเหตุ
2.	ฝ่ายรักษาความปลอดภัย และทีมผจญเพลิงเบื้องต้น	- ทีมผจญเพลิงเบื้องต้น เมื่อได้รับแจ้ง ไปยังที่เกิดเหตุดำเนินการระงับ เหตุเพลิงไหม้และควบคุมสถานการณ์โดยใช้ถังดับเพลิง ชนิดคาร์บอนไดออกไซด์ (CO <sub>2</sub> ) หรือผงเคมีแห้ง
3.	3.1 ระวังเหตุได้	- ทีมผจญเพลิงเบื้องต้นตรวจสอบความเสียหายของพื้นที่ และรายงานผู้บริหารของอาคารให้ทราบ
	3.2 ระวังเหตุไม่ได้	- หากไม่สามารถระงับอัคคีภัยได้ หัวหน้าทีมผจญเพลิงเบื้องต้น รายงานสถานการณ์ของจุดเกิดเหตุ และขออนุมัติตั้งกริ่งสัญญาณ
4.	ขออนุมัติตั้งสัญญาณกริ่ง เพื่ออพยพผู้คน	หัวหน้าทีมผจญเพลิงเบื้องต้น ขออนุมัติตั้งสัญญาณกริ่ง เพื่ออพยพผู้คน จากผู้บริหารของอาคาร
5.	5.1 โทรศัพท์แจ้ง	หัวหน้าทีมผจญเพลิงเบื้องต้น โทรศัพท์แจ้งเหตุเพลิงไหม้ 1. สถานีดับเพลิงคลองเตย โทร 02 – 2582094 หรือ 199 2. สถานีตำรวจทองหล่อ โทร 02 – 3902240-3 หรือ 191 3. ศูนย์บริการการแพทย์(ศูนย์เอราวิณ)โทร 02-6229246 หรือ 1646
	5.2 นำทางอพยพ	หัวหน้าทีมอพยพหนีไฟ (ผู้แทนของแต่ละหน่วยงาน) ถือป้ายนำทางและ ควบคุมบุคลากรเดินเร็วไปตามเส้นทางหนีไฟที่กำหนดไปยังจุดรวมพล
	5.3 ปิด – เปิด ระบบสาธารณูปโภค	ทีมช่าง ดำเนินการ - ปิดระบบลิฟต์ / ไฟฟ้า - เปิดระบบประปา / ไฟฉุกเฉิน
	5.4 ปิดกั้นพื้นที่	เจ้าหน้าที่รักษาความปลอดภัย ปิดกั้นพื้นที่บริเวณที่เกิดเหตุเพลิงไหม้ เพื่อกั้นไม่ให้รถที่ไม่เกี่ยวข้องเข้าพื้นที่ และอำนวยความสะดวก เปิดเส้นทางให้รถดับเพลิงและรถพยาบาล
6.	เช็คจำนวนคนและผู้ติดตามภายใน อาคาร	เมื่อถึงจุดรวมพล หัวหน้าทีมอพยพตรวจสอบรายชื่อบุคลากรภายใน หน่วยงาน ถ้าไม่ครบถ้วนให้รีบแจ้ง หัวหน้ากองอำนวยการทราบ
7.	หัวหน้ากองอำนวยการแจ้งจำนวน ผู้ติดตามภายในอาคาร	หัวหน้ากองอำนวยการแจ้งเจ้าหน้าที่ดับเพลิง และทีมช่วยเหลือ ผู้บาดเจ็บ ให้ช่วยเหลือบุคคลที่ติดอยู่ในอาคาร ระบุสถานที่ห้อง ชั้นที่พบล่าสุด
8.	ตรวจสอบความเสียหายและ สรุปผล	เจ้าหน้าที่ดับเพลิง , งานรักษาความปลอดภัย และทีมช่าง ตรวจสอบความเสียหาย และสรุปผลให้ผู้บริหารที่รับผิดชอบอาคาร ทราบ

## ผู้รับผิดชอบ คุณสมบัติ และหน้าที่ความรับผิดชอบ


การดำเนินงานตามขั้นตอนฝึกซ้อมอพยพหนีไฟ จะต้องมีการประชุมเตรียมความพร้อม เพื่อวางแผนการดำเนินงาน และจัดให้มีการอบรมให้ความรู้ เพื่อจัดแบ่งทีมงานผู้รับผิดชอบตามหน้าที่ ให้เหมาะสม เพื่อให้การปฏิบัติงานเป็นไปตามขั้นตอน

### การจัดแบ่งทีมซ้อมอพยพหนีไฟ

	คุณสมบัติ	หน้าที่ความรับผิดชอบ
ผู้รับแจ้งเหตุอัคคีภัย	ฝ่ายรักษาความปลอดภัย หรือฝ่ายที่ได้รับมอบหมายหรือดูแลด้านความปลอดภัย	รับแจ้งเหตุอัคคีภัย ระบุชั้นของสถานที่เกิดเหตุ ประสานแจ้งทีมผจญเพลิงระงับเหตุเบื้องต้น
ทีมผจญเพลิงเบื้องต้น	<ul style="list-style-type: none"> <li>- ผ่านการอบรมเกี่ยวกับวิธีการดับเพลิงเบื้องต้น</li> <li>- รู้วิธีการใช้อุปกรณ์ดับเพลิง</li> <li>- รู้เส้นทางหนีไฟภายในอาคาร</li> </ul>	<ul style="list-style-type: none"> <li>- ไปยังที่เกิดเหตุที่ได้รับแจ้งดำเนินการระงับเหตุเพลิงไหม้ หรือควบคุมสถานการณ์ โดยใช้ถังดับเพลิงชนิดคาร์บอนไดออกไซด์ (CO<sub>2</sub>) หรือผงเคมีแห้ง</li> <li>- หากไม่สามารถระงับเพลิงไหม้ได้ หัวหน้าทีมรายงานสถานการณ์ของจุดเกิดเหตุแจ้งผู้บริหารของอาคารได้ทราบ พร้อมขออนุมัติตั้งสัญญาณกริ่ง เพื่ออพยพผู้คน</li> </ul>
ผู้บริหารของอาคาร	ผู้ที่ได้รับมอบหมายให้เป็นผู้ดูแลรับผิดชอบอาคารดังกล่าว	อนุมัติตั้งสัญญาณกริ่งและให้มีการอพยพ
ทีมช่วยเหลือผู้บาดเจ็บ	ผ่านการอบรมวิธีการช่วยเหลือและเคลื่อนย้ายผู้บาดเจ็บเบื้องต้น	เคลื่อนย้ายผู้บาดเจ็บออกจากจุดเกิดเหตุ ส่งให้ทีมปฐมพยาบาลเบื้องต้น
ทีมปฐมพยาบาลเบื้องต้น	แพทย์ พยาบาล หรือ หน่วยแพทย์ กู้ชีพ ฯลฯ	ปฐมพยาบาลผู้บาดเจ็บเบื้องต้นที่จุดเกิดเหตุ และดูแลช่วยเหลือผู้อพยพบริเวณจุดอำนวยความสะดวก
ทีมจัดเตรียมสถานที่	ผู้รับผิดชอบด้านอาคารสถานที่	จัดเตรียมจุดรวมพล และเส้นทางการอพยพหนีไฟ
ทีมช่าง	<p>เป็นช่างที่มีความรู้ในระบบสาธารณูปโภค ได้แก่</p> <ul style="list-style-type: none"> <li>- ระบบลิฟต์</li> <li>- ระบบไฟฟ้า</li> <li>- ระบบประปา</li> <li>- ระบบไฟฉุกเฉิน</li> </ul>	<p>เมื่อเกิดเหตุเพลิงไหม้ให้ดำเนินการปิดระบบลิฟต์มาไว้ที่ชั้นล่าง เพื่อไม่ให้เกิดการใช้งานขณะเกิดเหตุเพลิงไหม้ ปิดระบบไฟฟ้าทั้งหมด / ปิดระบบปรับอากาศทั้งหมด</p> <p>เปิดระบบปั้มน้ำประปาทั้งหมด/เปิดระบบไฟฟ้าฉุกเฉินทั้งหมด เพื่อให้เกิดแสงสว่างและมองเห็นป้ายบอกทางหนีไฟได้ชัดเจน</p>

ผู้รับผิดชอบ	คุณสมบัติ	หน้าที่ความรับผิดชอบ
หัวหน้าทีมอพยพหนีไฟ	ผู้แทนของแต่ละหน่วยงาน ที่ผ่านอบรมเกี่ยวกับการอพยพ หนีไฟเบื้องต้น รู้เส้นทางหนีไฟของ อาคาร	<ul style="list-style-type: none"> <li>- เป็นผู้นำทางบุคลากรในหน่วยงานของตนเอง อพยพ เมื่อได้รับเสียงกริ่งสัญญาณเตือนภัยหรือ คำสั่งให้อพยพ ให้นำทางและควบคุมบุคลากร ภายในหน่วยงานของตนเองอพยพไปตาม เส้นทางหนีไฟที่กำหนดไปยังจุดรวมพล โดยถือ ป้ายนำทางและใช้วิธีการเดินเร็ว</li> <li>- เมื่อถึงจุดรวมพลให้ตรวจสอบรายชื่อผู้อพยพ ทั้งหมด ถ้าไม่ครบถ้วนให้รีบแจ้งหัวหน้ากอง อำนวยการทราบ</li> </ul>
หัวหน้ากองอำนวยการ	<ul style="list-style-type: none"> <li>- ผู้ที่ได้รับมอบหมายจากหน่วยงาน ให้เป็นหัวหน้ากองอำนวยการ</li> <li>- ผ่านอบรมเกี่ยวกับการอพยพ หนีไฟเบื้องต้น</li> </ul>	ปฏิบัติหน้าที่ในกองอำนวยการ บริเวณ จุดรวมพล เช็ชื่อบุคลากรที่อพยพหนีไฟ จากผู้แทน ประสานแจ้งเจ้าหน้าที่ดับเพลิง หรือ ทีมช่วยเหลือผู้บาดเจ็บ เพื่อเข้าช่วยเหลือบุคคล ที่ติดอยู่ภายในอาคาร
เจ้าหน้าที่รักษาความปลอดภัย	<ul style="list-style-type: none"> <li>- ผ่านอบรมเกี่ยวกับการอพยพ หนีไฟเบื้องต้น</li> <li>- เป็นผู้ดูแลรับผิดชอบพื้นที่ที่เกิด เพลิงไหม้</li> </ul>	<ul style="list-style-type: none"> <li>- ปิดกั้นพื้นที่บริเวณที่เกิดเหตุเพลิงไหม้เพื่อ ไม่ให้รถที่ไม่เกี่ยวข้องเข้าพื้นที่</li> <li>- อำนวยความสะดวกเปิดเส้นทางให้รถดับเพลิง และรถพยาบาลเข้าพื้นที่เกิดเหตุ</li> <li>- ควบคุมดูแลการขนย้ายทรัพย์สินของ ทางราชการไม่ให้มีจลาจลเข้ามา</li> <li>- เมื่อผู้คนออกจากอาคารเรียบร้อยแล้ว ให้ดำเนินการอยู่รักษาการบริเวณพื้นที่รอบ อาคารจนกว่าจะสงบเรียบร้อย</li> </ul>

แผนการฝึกซ้อมอพยพหนีไฟอาคารภายในมหาวิทยาลัยศรีนครินทรวิโรฒ ประจำปี พ.ศ. 2562

เวลา	ผู้ปฏิบัติ	หน้าที่รับผิดชอบ	ภาพกิจกรรมจำลองสถานการณ์
9.00 - 10.00 น.	ผู้ประสบเหตุ - ไม่ระบุ -	- จำลองเหตุการณ์เกิดอัคคีภัย (ไม่ระบุสถานที่) - พบกลุ่มควันออกมาจากที่เกิดเหตุจำนวนมาก จึงได้โทรศัพท์ไปที่หมายเลข 02 - 649-5000 ต่อ 12139 แจ้งสถานที่เกิดเหตุและสถานการณ์ที่เกิดพร้อมแจ้งชื่อ ตำแหน่ง และแผนกให้ทราบ	-
	ทีมผจญเพลิงเบื้องต้น	- ไปยังที่เกิดเหตุที่ได้รับแจ้งดำเนินการระงับเหตุเพลิงไหม้หรือควบคุมสถานการณ์ โดยใช้ถังดับเพลิงชนิดคาร์บอนไดออกไซด์ (CO <sub>2</sub> ) หรือผงเคมีแห้ง แต่ไม่สามารถระงับได้ หัวหน้าทีมดับเพลิงเบื้องต้นรายงานสถานการณ์ของจุดเกิดเหตุแจ้งผู้บริหารของอาคารได้ทราบ พร้อมขออนุมัติตั้งสัญญาณกริ่งเพื่ออพยพผู้คน	
	ผู้บริหารของอาคาร	- อนุมัติตั้งสัญญาณกริ่งเตือนภัย และสั่งให้อพยพผู้คน	



เวลา	ผู้ปฏิบัติ	หน้าที่รับผิดชอบ	ภาพกิจกรรมจำลองสถานการณ์
9.00 - 10.00 น.	หัวหน้าทีมผจญเพลิงเบื้องต้น	<ul style="list-style-type: none"> <li>- ดึงกริ่งสัญญาณ พร้อมอพยพบุคลากรในหน่วยงาน</li> <li>- แจ้งไปยังหน่วยงานภายนอก               <ol style="list-style-type: none"> <li>1. สถานีดับเพลิงคลองเตย โทร 02-258-2094 หรือ 199 ( Line ID : PRARAM 199)</li> <li>2. ทีมปฐมพยาบาล</li> <li>3. ทีมช่วยเหลือผู้บาดเจ็บ</li> <li>4. เจ้าหน้าที่ตำรวจท้องล่อ (โทร 02 - 390-2240-3 หรือ 191)</li> <li>5. ศูนย์บริการการแพทย์ฉุกเฉิน (ศูนย์เอราวัณ) โทร 02-6229246 หรือ 1646</li> </ol> </li> </ul>	 <p style="text-align: center;">รถดับเพลิงมายังอาคารที่เกิดเหตุ</p>
	หัวหน้าทีมนำทางอพยพ	<ul style="list-style-type: none"> <li>- เมื่อได้รับเสียงกริ่งสัญญาณเตือนภัยหรือคำสั่งให้อพยพให้นำทางและควบคุมบุคลากรภายในหน่วยงานของตนเองอพยพไปตามเส้นทางหนีไฟที่กำหนดไปยังจุดรวมพล โดยถือป้ายนำทางและใช้วิธีการเดินเร็ว เมื่อถึงจุดรวมพลให้ตรวจสอบรายชื่อผู้อพยพทั้งหมด ถ้าไม่ครบถ้วนให้รีบแจ้งหัวหน้ากองอำนวยความสะดวกทราบ โดยด่วนเพื่อให้เจ้าหน้าที่ดับเพลิงและทีมช่วยเหลือผู้บาดเจ็บเข้าช่วยเหลือ</li> </ul>	 <p style="text-align: center;">หัวหน้าทีมนำทางอพยพ ไปยังจุดรวมพลโดยใช้วิธีการเดินเร็ว</p>

เวลา	ผู้ปฏิบัติ	หน้าที่รับผิดชอบ	ภาพกิจกรรมจำลองสถานการณ์
			 <p data-bbox="1375 738 1977 826">เมื่อถึงจุดรวมพลให้ตรวจสอบรายชื่อผู้อพยพทั้งหมด ถ้าไม่ครบถ้วนให้รีบแจ้งหัวหน้ากองอำนาจการทราบ</p>
9.00 - 10.00 น.	ทีมช่าง	<ul style="list-style-type: none"> <li>- ปิดระบบลิฟต์ มาไว้ที่ชั้นล่าง เพื่อไม่ให้มีการใช้งานขณะเกิดเหตุเพลิงไหม้/ ปิดระบบไฟฟ้าทั้งหมด / ปิดระบบปรับอากาศทั้งหมด</li> <li>- เปิดระบบปั้มน้ำประปาทั้งหมด / เปิดระบบไฟฟ้าฉุกเฉินทั้งหมด เพื่อให้เกิดแสงสว่างและมองเห็นป้ายบอกทางหนีไฟได้ชัดเจน</li> </ul>	 <p data-bbox="1285 1262 2033 1350">ปิดระบบไฟฟ้าทั้งหมด / ปิดระบบปรับอากาศทั้งหมด และเปิดระบบปั้มน้ำประปาทั้งหมด / เปิดระบบไฟฟ้าฉุกเฉินทั้งหมด</p>



เวลา	ผู้ปฏิบัติ	หน้าที่รับผิดชอบ	ภาพกิจกรรมจำลองสถานการณ์
	<p>ทีมปฐมพยาบาลเบื้องต้น</p> <p>ทีมช่วยเหลือผู้บาดเจ็บ</p>	<p>ช่วยเหลือผู้บาดเจ็บออกจากจุดเกิดเหตุ</p>	 <p>ช่วยเหลือผู้บาดเจ็บออกจากจุดเกิดเหตุ</p>
	<p>เจ้าหน้าที่ดับเพลิง</p>	<p>ระงับเหตุเพลิงไหม้และติดตามค้นหาผู้ที่ติดอยู่ภายในอาคาร</p>	 <p>ระงับเหตุเพลิงไหม้</p>

เวลา	ผู้ปฏิบัติ	หน้าที่รับผิดชอบ	ภาพกิจกรรมจำลองสถานการณ์
	เจ้าหน้าที่รักษาความปลอดภัย	<ul style="list-style-type: none"> <li>- ปิดกั้นพื้นที่บริเวณที่เกิดเหตุเพลิงไหม้เพื่อกันไม่ให้รถที่เกี่ยวข้องเข้าพื้นที่</li> <li>- อำนวยความสะดวกเปิดเส้นทางให้รถดับเพลิงและรถพยาบาลเข้าพื้นที่เกิดเหตุ</li> <li>- ควบคุมดูแลการขนย้ายทรัพย์สินของทางราชการไม่ให้มีฉาซีพแอมแฟงเข้ามา</li> <li>- เมื่อผู้คนออกจากอาคารเรียบร้อยให้ดำเนินการอยู่รักษาการบริเวณพื้นที่รอบอาคารจนกว่าจะสงบเรียบร้อย</li> </ul>	 <p data-bbox="1317 740 2002 778">ปิดกั้นพื้นที่และอำนวยความสะดวกเปิดเส้นทางให้รถดับเพลิง</p>
<b>หลังเหตุการณ์สงบเรียบร้อย</b>			
10.00 – 12.00 น.	เจ้าหน้าที่ดับเพลิง / ฝ่ายรักษาความปลอดภัย / ทีมช่าง	ตรวจสอบความเสียหายและสรุปผลรายงานผู้บริหาร ที่ได้รับมอบหมายให้ดูแลรับผิดชอบ	 <p data-bbox="1375 1326 1939 1364">รับฟังรายงาน จากเจ้าหน้าที่ดับเพลิงและทีมแพทย์</p>

เวลา	ผู้ปฏิบัติ	หน้าที่รับผิดชอบ	ภาพกิจกรรมจำลองสถานการณ์
			  <p data-bbox="1384 1273 1937 1316">รับฟังรายงาน จากเจ้าหน้าที่ดับเพลิงและทีมแพทย์</p>



### คณะทำงาน



ผศ.พินิจ เทพสาร  
รองอธิการบดี  
ฝ่ายพัฒนากายภาพและสิ่งแวดล้อม



ผศ.ดร.ภาณุวัฒน์ จ้อยกัลด  
ผู้ช่วยอธิการบดี  
ฝ่ายพัฒนากายภาพและสิ่งแวดล้อม



(นายอินทนนท์ จันนิลลา)  
ผู้อำนวยการส่วนพัฒนากายภาพ

### ผู้บริหารอาคาร



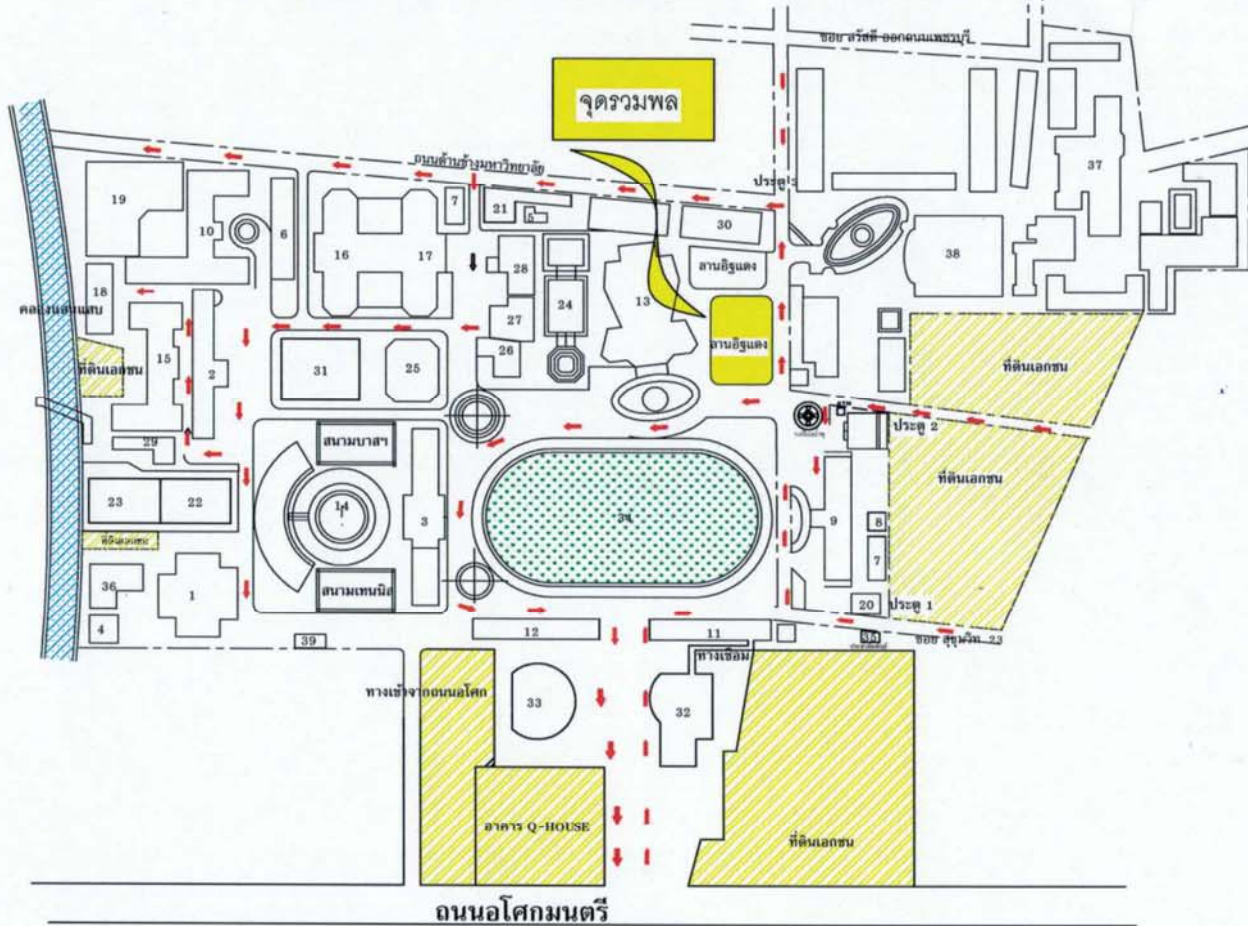
ทีมผจญเพลิงเบื้องต้น พนักงานบรรเทาสาธารณภัยจากสถานีดับเพลิงบ่อนไก่ หัวหน้าจุดรวมพล กองอำนวยการ  
หน่วยปฐมพยาบาลจากศูนย์บริการการแพทย์ฉุกเฉิน (ศูนย์เอราวัณ)

**คณะทำงานจากส่วนพัฒนาคุณภาพ**  
**หมายเลขโทรศัพท์แจ้งเหตุอัคคีภัยและศูนย์การแพทย์ช่วยชีวิต**  
**มหาวิทยาลัยศรีนครินทรวิโรฒ ประสานมิตร**

หน่วยงาน	เบอร์โทร
แผนกรักษาความปลอดภัย ส่วนพัฒนาคุณภาพ	02 – 649-5000 ต่อ 12139
นายปัญญาณัฐ ศรีสุวรรณ	มือถือ 061 – 419 – 4561
นายรังสรรค์ รุ่งสกุล	มือถือ 085 – 357 – 9923
นายบุญชอบ แสงจันทร์ฉาย	มือถือ 081 – 735 - 9163
สถานีดับเพลิงในเขตพื้นที่วัฒนา(คลองเตย)	02-258-2094 หรือ 199 ( Line ID : PRARAM 199)
สถานีตำรวจทองหล่อ	02 – 390-2240-3 หรือ 191
หน่วยแพทย์กู้ชีพ โรงพยาบาลวชิรพยาบาล	02 – 244-3580 หรือ 1554
ศูนย์วิทยุปอเต็กตึ๊ง	02 – 226 -4444
มูลนิธิร่วมกตัญญู	02 – 751 – 0951
หน่วยแพทย์กู้ชีพ กทม.	1555
ศูนย์เอราวัณ กทม.	1646
โรงพยาบาลสมิติเวช สุขุมวิท	02 – 022 - 2222
โรงพยาบาลเพชรเวช	02 – 718 - 1515
โรงพยาบาลพระราม 9	02 – 202 - 9999



เส้นทางภารกิจของรถบรรเทาสาธารณภัย  
บริเวณมหาวิทยาลัยศรีนครินทรวิโรฒ ประสานมิตร



- อาคาร 1 กิฬสถานพลศึกษา
- อาคาร 2 อาคารสัมพันธ์ภาพสากล
- อาคาร 3 อาคารประสานมิตร
- รางวัลพระราชทานอาคารอนุรักษ์ พุทธศักราช 2550
- อาคาร 4 บ้านศาสตราจารย์ ดร.สาโรช บัวศรี
- อาคาร 5 บ้าน ม.ร.ว.จุฬารัตน์ กมลาศน์ วิทยาลัยโพธิวิชชาลัย
- อาคาร 6 อาคารศูนย์วิทยาศาสตร์ศึกษา
- อาคาร 7 อาคารพัฒนาสภาพกายภาพ 1
- อาคาร 8 อาคารพัฒนาสภาพกายภาพ 2
- อาคาร 9 อาคารสำนักงานอธิการบดี
- อาคาร 10 อาคารคณะวิทยาศาสตร์ 1
- อาคาร 11 อาคารคณะสังคมศาสตร์
- อาคาร 12 อาคารวิทยาลัยวิชาการศึกษา
- อาคาร 13 อาคารหอประชุมราชพฤกษ์
- อาคาร 14 อาคารเอกประสงค์เทา-แดง
- อาคาร 15 อาคารพรีคณิก
- อาคาร 16 อาคารคณะศิลปกรรมศาสตร์
- อาคาร 17 อาคารคณะทันตแพทยศาสตร์
- อาคาร 18 อาคารกายวิภาคศาสตร์
- อาคาร 19 อาคารวิทยาศาสตร์ 2
- อาคาร 20 อาคารบัณฑิตวิทยาลัย
- อาคาร 21 อาคารวิทยาลัยนานาชาติ
- อาคาร 22 อาคารคณะมนุษยศาสตร์
- อาคาร 23 อาคารวิทยาลัยนวัตกรรมการสื่อสารสังคม
- อาคาร 24 อาคารวิจัยและศึกษาค้นคว้า สโมสรและศึกษาศาสตร์สุทธาสยามบรมราชกุมารี
- อาคาร 25 อาคารสำนักหอสมุดกลาง
- สมเด็จพระเทพรัตนราชสุดาฯ สยามบรมราชกุมารี
- อาคาร 26 อาคารสถาบันวิจัยพหุวัฒนธรรมศาสตร์
- อาคาร 27 อาคารพัฒนาศึกษาภพนิสิต
- อาคาร 28 อาคารสำนักทดสอบทางการศึกษาและจิตวิทยา
- อาคาร 29 โถงอาคารแสนแสบ
- อาคาร 30 โถงอาคารสีเขียว
- อาคาร 31 อาคารเวียนรวม หอวงสวัสดิศาสตร์พุทธี,
- อาคาร 32 อาคาร มศว บริการ ศาสตราจารย์ ม.อ.ปิ่น มาลากุล
- อาคาร 33 อาคารนวัตกรรม มศว ศาสตราจารย์ ดร.สาโรช บัวศรี
- อาคาร 34 อาคารจอร์จได้ตัน มศว 60 ปี
- อาคาร 35 อาคารศูนย์สารสนเทศและประชาสัมพันธ์
- อาคาร 36 อาคารเพชรไฉตม
- อาคาร 37 กลุ่มอาคาร โรงเรียนสาธิต มศว ประสานมิตร (ฝ่ายประถมศึกษา)
- อาคาร 38 กลุ่มอาคาร โรงเรียนสาธิต มศว ประสานมิตร (ฝ่ายมัธยมศึกษา)
- อาคาร 39 อาคารสายสะอาด

ออนุสาวรีย์ศ.ดร.สาโรช บัวศรี    
 ออนุสาวรีย์ศ.ม.อ.ปิ่น มาลากุล