

คู่มือการปฏิบัติงาน
การให้บริการยืมวัสดุ-อุปกรณ์
เพื่อจัดกิจกรรมของนิสิต



แผนกสิ่งแวดลอม งานกายภาพและสิ่งแวดลอม
ส่วนพัฒนากายภาพ สำนักงานอธิการบดี
มหาวิทยาลัยศรีนครินทรวิโรฒ

คำนำ

คู่มือการปฏิบัติงาน (Work Manual) เล่มนี้เป็นส่วนหนึ่งของการดำเนินงานการจัดการบริหารงานของแผนกสิ่งแวดล้อม งานกายภาพและสิ่งแวดล้อม ส่วนพัฒนากายภาพ มหาวิทยาลัยศรีนครินทรวิโรฒ ซึ่งมีภาระหน้าที่บริการทางด้านงานอาคารสถานที่ และสิ่งแวดล้อมให้แก่ นิสิต และบุคลากรทุกท่าน โดยมีความมุ่งมั่น ในการพัฒนางานให้มีประสิทธิภาพอย่างต่อเนื่อง เพื่อให้งานมีคุณภาพตามวิสัยทัศน์ นโยบาย และพันธกิจของส่วนพัฒนากายภาพ

ผู้จัดทำหวังเป็นอย่างยิ่งว่าคู่มือการให้บริการยืมวัสดุ-อุปกรณ์ เพื่อจัดกิจกรรมของนิสิตจะเป็นประโยชน์แก่ผู้ปฏิบัติงานโดยตรง และผู้รับบริการ สร้างความเข้าใจถึงขั้นตอน และรายละเอียดของกระบวนการต่าง ๆ ให้เป็นไปตามแนวทางเดียวกัน มุ่งสู่การทำงานที่มีผลการปฏิบัติงานอย่างมีประสิทธิภาพ

แผนกสิ่งแวดล้อม
งานกายภาพและสิ่งแวดล้อม
ธันวาคม 2561

สารบัญ

เรื่อง	หน้า
1. เกี่ยวกับส่วนพัฒนากายภาพ	1
2. ขั้นตอนในการขอใช้บริการยืมวัสดุ-อุปกรณ์ เพื่อจัดกิจกรรมของนิสิต	2
3. Flow Chart	3
4. ภาคผนวก	4 - 8

เกี่ยวกับส่วนพัฒนากายภาพ

วิสัยทัศน์(Vision)

“มหาวิทยาลัยศรีนครินทรวิโรฒ เป็นองค์กรชั้นนำทางการศึกษา ที่มีภูมิทัศน์งดงาม อย่างมีอัตลักษณ์ ด้วยความปลอดภัยอย่างยั่งยืน”

พันธกิจ(Mission)

1. ส่งเสริมการให้บริการที่มีคุณภาพอย่างยั่งยืน
2. ส่งเสริมการใช้เทคโนโลยีสารสนเทศเพื่อการให้บริการยืมวัสดุ-อุปกรณ์ และครุภัณฑ์ เพื่อจัดกิจกรรมของนิสิต

วัตถุประสงค์

1. เพื่อให้มีคู่มือที่กำหนดทิศทางการให้บริการยืมวัสดุ-อุปกรณ์ และครุภัณฑ์ เพื่อจัดกิจกรรมของนิสิต อย่างชัดเจน
2. เพื่อเป็นการสื่อสาร สร้างความเข้าใจ และความเชื่อมั่น แก่ผู้ปฏิบัติงาน บุคลากรที่เกี่ยวข้อง และผู้มาใช้บริการ ในขั้นตอนกระบวนการของการให้บริการยืมวัสดุ-อุปกรณ์ และครุภัณฑ์ เพื่อจัดกิจกรรมของนิสิต
3. เพื่อให้เกิดการพัฒนาในด้านการให้บริการของแผนกสิ่งแวดลอมสู่มาตรฐานงานที่ดีและมีคุณภาพ

ขอบเขต

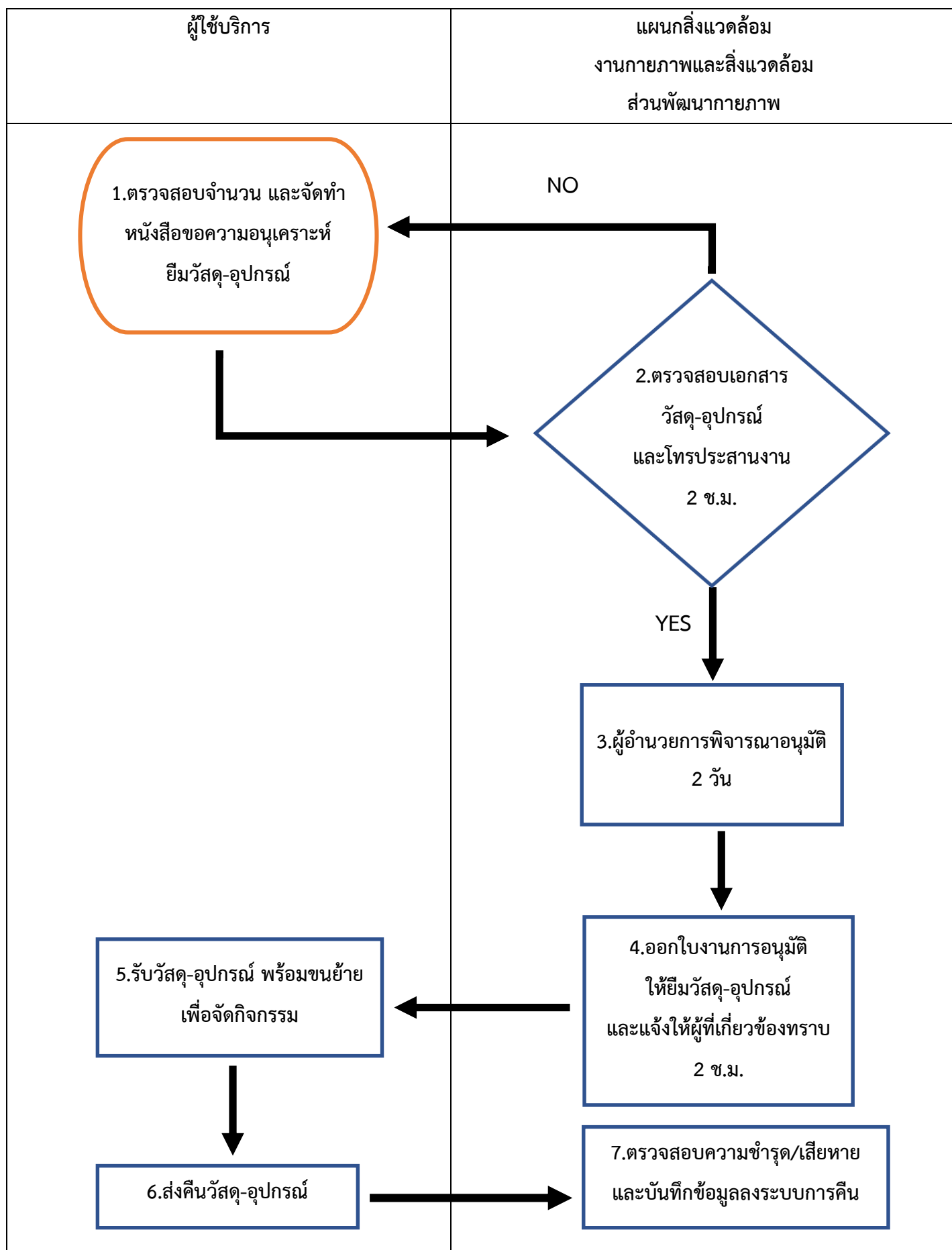
การจัดทำคู่มือปฏิบัติงานการให้บริการยืมวัสดุ-อุปกรณ์ เพื่อจัดกิจกรรมของนิสิต ของแผนกสิ่งแวดลอม กายภาพและสิ่งแวดลอม เป็นการรวบรวมขบวนการในการให้บริการยืมวัสดุ - อุปกรณ์ และครุภัณฑ์ ในการจัดกิจกรรมของนิสิต

กำหนดขอบข่ายบทบาทหน้าที่ภาระงานและกระบวนการปฏิบัติงาน รวมถึงขั้นตอนการติดต่อขอรับบริการยืมวัสดุ-อุปกรณ์ และครุภัณฑ์ เพื่อจัดกิจกรรมของนิสิต ในการจัดทำคู่มือการปฏิบัติงานการให้บริการยืมวัสดุ-อุปกรณ์ และครุภัณฑ์ เพื่อจัดกิจกรรมของนิสิตจะแสดงขั้นตอนการทำงานในรูปแบบ Flow Chart เพื่อให้มีความเข้าใจมากยิ่งขึ้น แสดงขั้นตอนการปฏิบัติงาน ขั้นตอนการดูแลกำกับติดตาม และขั้นตอนการประเมินผลงาน

ขั้นตอนในการขอใช้บริการยืมวัสดุ-อุปกรณ์เพื่อจัดกิจกรรมของนิสิต

1. ตรวจสอบรายการ/จำนวน วัสดุ-อุปกรณ์ และครุภัณฑ์ ที่แผนกสิ่งแวดล้อม โทร.12143
2. ส่งใบขอใช้บริการยืมวัสดุ-อุปกรณ์ และครุภัณฑ์ พร้อมรายละเอียดการยืมวัสดุ-อุปกรณ์ และครุภัณฑ์ อย่างถูกต้อง มายังแผนกสิ่งแวดล้อม งานกายภาพและสิ่งแวดล้อม ส่วนพัฒนากายภาพ
3. แผนกสิ่งแวดล้อม งานกายภาพและสิ่งแวดล้อม บันทึกใบขอยืมวัสดุ-อุปกรณ์ และครุภัณฑ์ เสนอต่อผู้บังคับบัญชา เพื่ออนุญาตให้ดำเนินการ
4. การขอเปลี่ยนแปลง หรือยกเลิกการยืมวัสดุ-อุปกรณ์ และครุภัณฑ์ ผู้ขอใช้บริการจะต้องติดต่อแก้ไขเปลี่ยนแปลงด้วยตัวเอง หรือผู้ที่ได้รับมอบหมายจากหน่วยงานที่ขอบริการ
5. แผนกสิ่งแวดล้อม งานกายภาพและสิ่งแวดล้อม แจ้งบุคลากรที่เกี่ยวข้องเพื่อให้ทราบการขอใช้บริการยืมวัสดุ-อุปกรณ์ และครุภัณฑ์
6. ผู้ขอใช้บริการรับวัสดุ-อุปกรณ์ และครุภัณฑ์ พร้อมตรวจสอบจำนวนว่าถูกต้องครบถ้วนตามที่ส่วนพัฒนากายภาพสามารถให้ความอนุเคราะห์หรือไม่ พร้อมลงนามรับวัสดุ-อุปกรณ์ และครุภัณฑ์
7. ผู้ขอใช้บริการ ขนย้ายวัสดุ-อุปกรณ์ และครุภัณฑ์ ที่ขอยืมจาก แผนกสิ่งแวดล้อม งานกายภาพและสิ่งแวดล้อม เพื่อไปจัดกิจกรรม
8. ผู้ขอใช้บริการ ส่งคืนวัสดุ-อุปกรณ์ และครุภัณฑ์ที่ขอยืม ที่แผนกสิ่งแวดล้อม งานกายภาพและสิ่งแวดล้อม พร้อมลงนามส่งคืน
9. บุคลากรที่เกี่ยวข้องตรวจสอบความชำรุดเสียหาย จำนวนวัสดุ-อุปกรณ์ และครุภัณฑ์ พร้อมลงนามรับคืนวัสดุ-อุปกรณ์ และครุภัณฑ์
10. แผนกสิ่งแวดล้อม งานกายภาพและสิ่งแวดล้อมบันทึกการขอยืมวัสดุ-อุปกรณ์ และครุภัณฑ์ พร้อมกำกับหมายเลขลำดับ และลงในระบบ

Flow Chart การให้บริการยืมวัสดุ-อุปกรณ์ เพื่อจัดกิจกรรมของนิสิต



ภาคผนวก

รายละเอียดวัสดุ/อุปกรณ์/ครุภัณฑ์

1. โต๊ะพับเอนกประสงค์

จำนวน 60 ตัว

- ขนาด 75 x 180 x 75 ซม.
- โต๊ะ (Top) ผลิตจากไม้ Particle Board ปิดขอบ PVC Edge อย่างหนา
- ปิดผิวหน้าด้วยโฟมก้ำ กันน้ำ ทนความร้อน และรอยขีดข่วนได้ดี
- โครงขาและค้ำขาเหล็กชุบโครเมียม
- ขาโต๊ะพับเก็บได้
- รับน้ำหนักได้สูงสุด 50-60 กก.



2. โต๊ะกลมเอนกประสงค์

จำนวน 30 ตัว

- เส้นผ่าศูนย์กลางขนาด 150 ซม.
- โต๊ะ (Top) ผลิตจากไม้อัด Plywood 18 มม. ปิดขอบ PVC Edge อย่างหนา
- ปิดผิวหน้าด้วยโฟมก้ำ กันน้ำ ทนความร้อน และรอยขีดข่วนได้ดี
- แผ่นหน้าพับครึ่งได้
- โครงขาและค้ำขาเหล็กชุบโครเมียม
- ขาโต๊ะพับเก็บได้ และมีล้อเลื่อน
- รับน้ำหนักได้สูงสุด 50-60 กก.



3. เก้าอี้พลาสติก

จำนวน 350 ตัว

- ขนาด 480 x 150 x 810 มม.
- ผลิตจาก Polypropylene



4. เก้าอี้ขาเหล็ก

จำนวน 150 ตัว

- ขนาด 44.5 x 50 x 90 ซม.
- ขาเหล็กทำจากเหล็กกล่อง ขนาด 3/4 x 3/4 นิ้ว
- เพิ่มเหล็กคานที่ขาข้างฉีกหนา 1.2 มิล
- ที่นั่งทำด้วยฟองน้ำอัดหนา 1.5 นิ้ว หุ้ม PVC หนา 0.8 มิล



5. พัดลมไอเย็น

- ขนาดใบพัด 22 นิ้ว
- หน้าจอแสดงผลแบบ LED
- ความจุถังน้ำ 93 ลิตร

จำนวน 3 ตัว



6.พัดลมไอน้ำดิจิตอล 24 นิ้ว แบบตั้งพื้น

จำนวน 3 ตัว

- แรงลมสูงสุด 6,885 คิวบิกฟุต/นาที
- ครอบคลุมพื้นที่ 40 ตร.ม.
- เติมน้ำ 30 ลิตร ใช้งานต่อเนื่อง 6-16 ชั่วโมง
- ตั้งเวลาพ่นละอองน้ำและมีระบบหยุดการทำงานอัตโนมัติ
- มีระบบ Inverter สร้างละอองขนาดเล็ก
- มี Protective ฆ่าเชื้อโรคในอากาศ



หมายเหตุ

1. ในกรณีที่ผู้ขอใช้บริการพร้อมกัน งานกายภาพและสิ่งแวดล้อมจะให้ยึดตามจำนวนที่คงเหลือ เท่านั้น
2. ผู้ขอใช้บริการจะต้องเป็นผู้รับผิดชอบการขนย้าย และนำส่งคืนวัสดุ/อุปกรณ์/ครุภัณฑ์ ทั้งหมด
3. ผู้ขอใช้บริการจะต้องนำวัสดุ/อุปกรณ์/ครุภัณฑ์ ส่งคืนให้ตรงเวลาที่ระบุไว้ในแบบฟอร์มการขอยืม วัสดุ/อุปกรณ์/ครุภัณฑ์