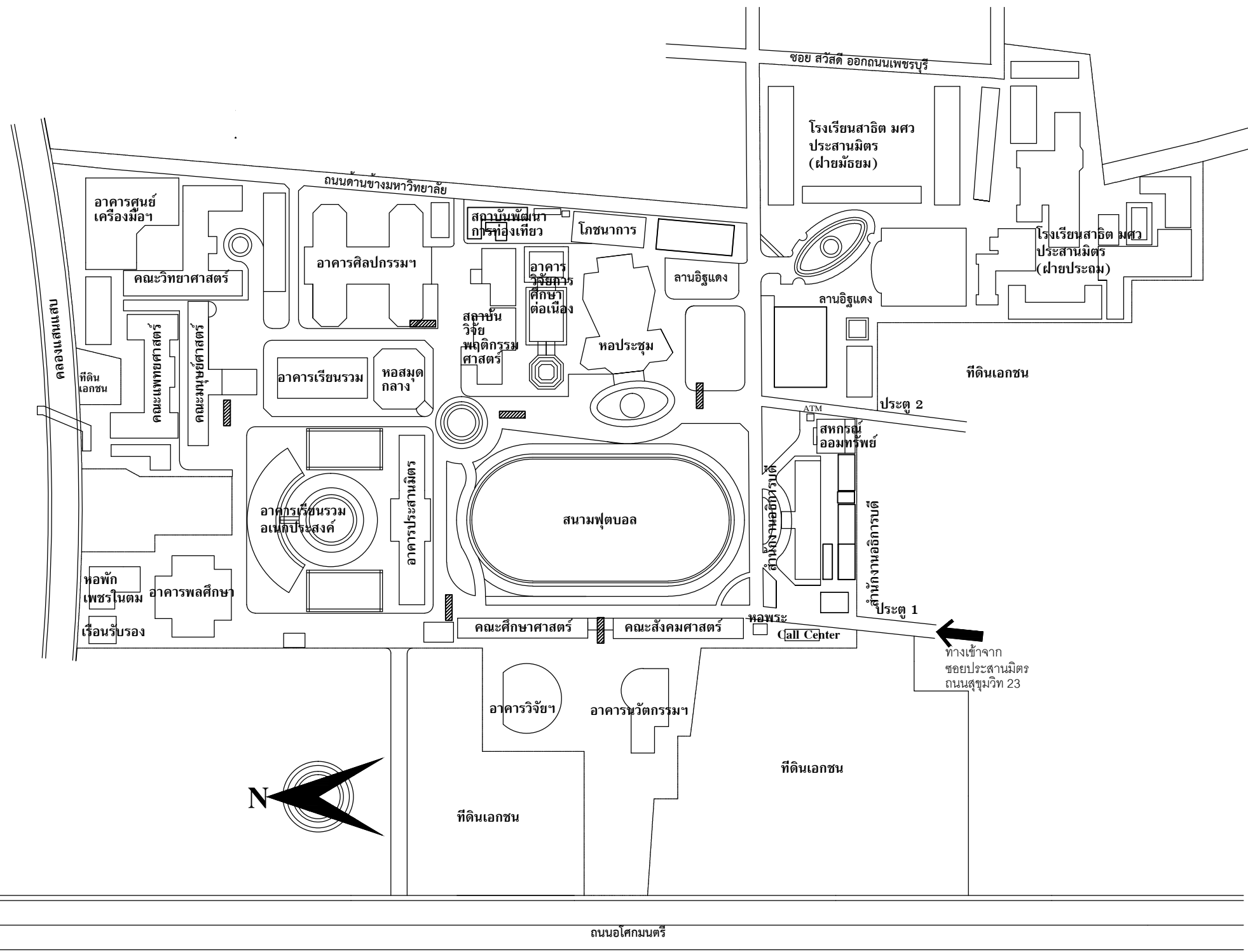


มหาวิทยาลัยศรีนครินทรวิโรฒ ประสานมิตร
ส่วนพัฒนากายภาพ สำนักงานอธิการบดี

โครงการ
ปรับปรุงป้ายบอกทางรอบมหาวิทยาลัย
และป้ายภายในอาคารสำนักงานอธิการบดี



ผังบริเวณพื้นที่ทำการปรับปรุง



: บริเวณจุดที่ติดตั้งป้ายบอกทางรอบมหาวิทยาลัย และป้ายภายในอาคารสำนักงานอธิการบดี

รายการประกอบแบบ

ผังบริเวณพื้นที่ทำการปรับปรุง

รายการประกอบแบบ

Keyplan ชั้น 1 ,2 ,3 และหน้าส่วนพัฒนากายภาพ

Keyplan ชั้น 4 ,5 ,6 และอาคารส่วนพัฒนากายภาพ ชั้น1

แผ่นป้าย ชั้น 1-2 F-1 ,F-2 ,F-3 ,F-4

แผ่นป้าย ชั้น 3-4 F-5 ,F-6 ,F-7 ,F8

แผ่นป้าย ชั้น 4 F-9 ,F-10

แผ่นป้าย ชั้น 5 F-11 ,F-12 ,F-13

แผ่นป้าย ชั้น 6 F-14 ,F-15 ,F-18 ,F-19

แผ่นป้ายส่วนพัฒนากายภาพ 1, 2 F-16 ,F-17

แผ่นป้ายหน้าลิฟท์

แผ่นป้ายแขวนบอกทาง (เหนือศรีษะ)

แผ่นป้ายบอกทางรอบมหาวิทยาลัย

ป้ายบอกชั้นอาคารนวัตกรรม มศว : ศาสตราจารย์ ดร.สาโรช บัวศรี

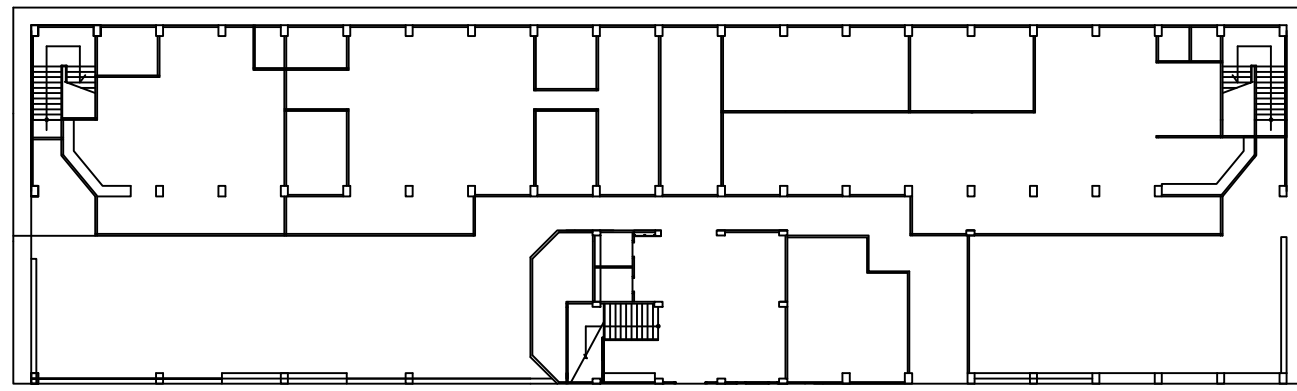
ป้ายบอกชั้นอาคารบริการ ศ.ม.ล.ปิ่น มาลากุล

วัตถุประสงค์

เพื่อออกแบบป้ายใหม่และปรับปรุงบางส่วนของป้ายบอกทางรอบมหาวิทยาลัย และป้ายภายในอาคารสำนักงานอธิการบดี มศว ประสานมิตร ให้มีรูปแบบเดียวกัน และมีความทันสมัย สวยงาม

*หมายเหตุ

- การยึดติดป้ายให้เป็นไปตามความเหมาะสมตามสภาพหน้างาน
- ข้อความและรูปแบบตัวอักษรระบุภายหลัง
- รูปแบบป้ายตามเอกสารแนบ(แบบขยาย)
- ในส่วนที่มีการรื้อถอนวัสดุเดิม เช่น แผ่นป้าย ตัวอักษร ให้รื้อออกเก็บไว้ก่อนติดตั้งส่วนที่ดำเนินการใหม่
- วัสดุและการเทียบสีให้เสนอคณะกรรมการพิจารณา ก่อนดำเนินการ



F-2

F-1

Keyplan ชั้น ๑

มาตราส่วน NS



ส่วนพัฒนากายภาพ

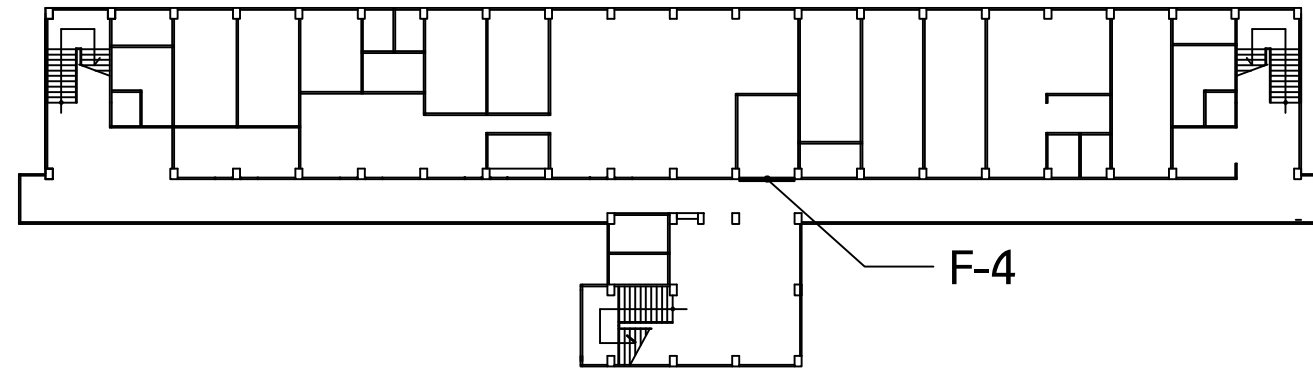
Keyplan ชั้น ๑

(หน้าส่วนพัฒนากายภาพ)

มาตราส่วน NS



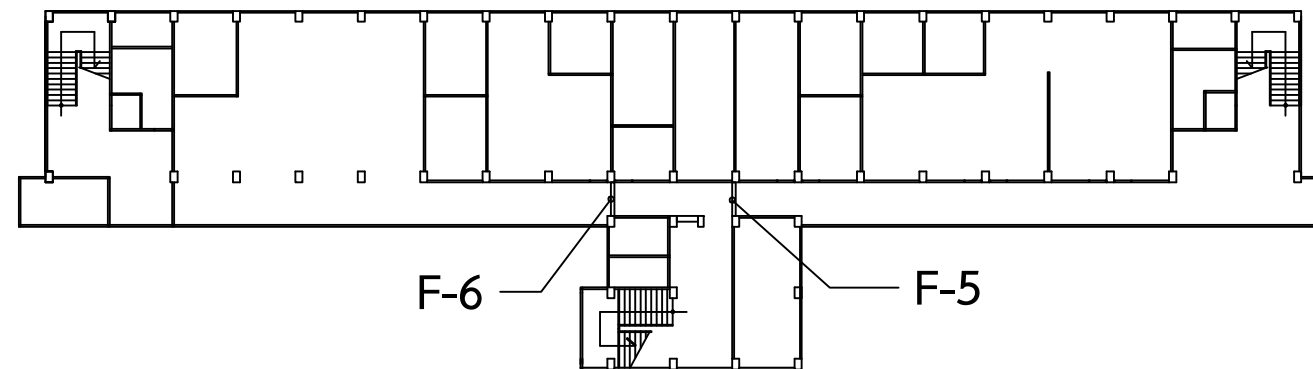
F-3



F-4

Keyplan ชั้น ๒

มาตราส่วน NS



F-6

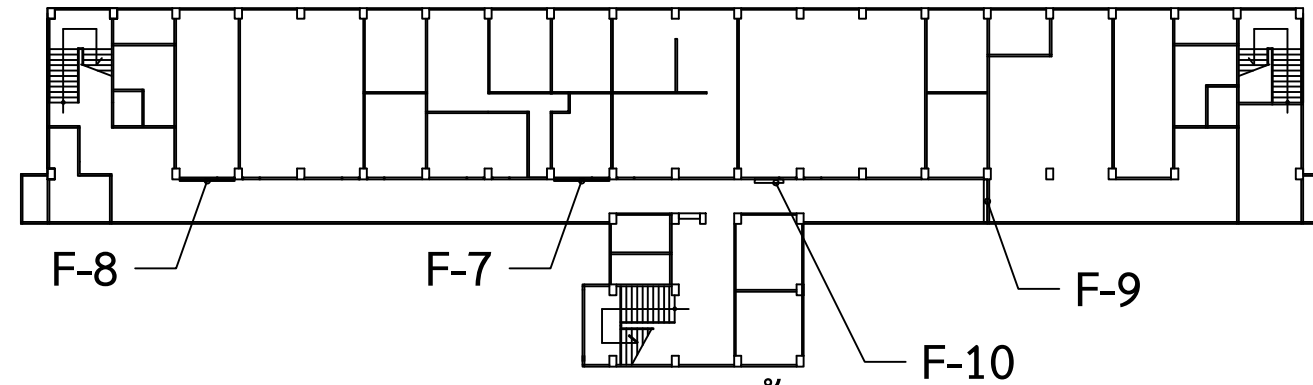
F-5

Keyplan ชั้น ๓

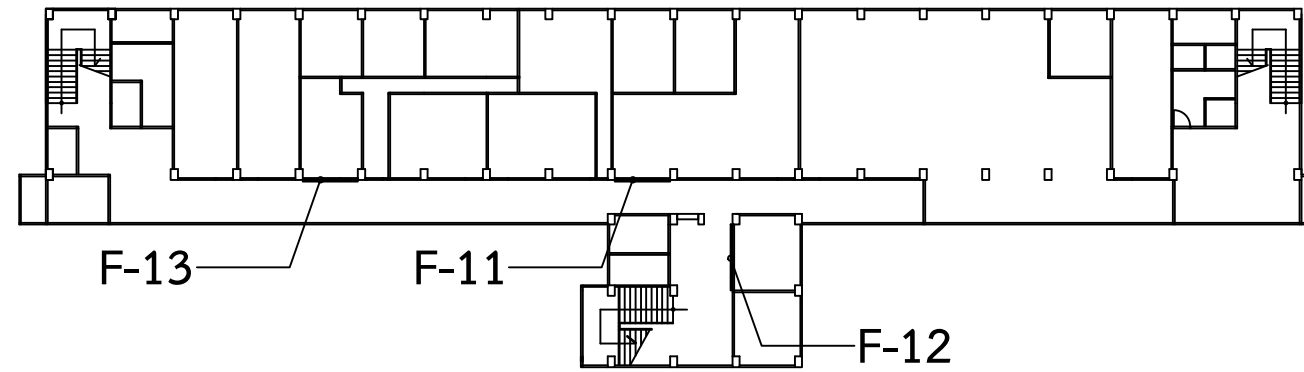
มาตราส่วน NS

*หมายเหตุ

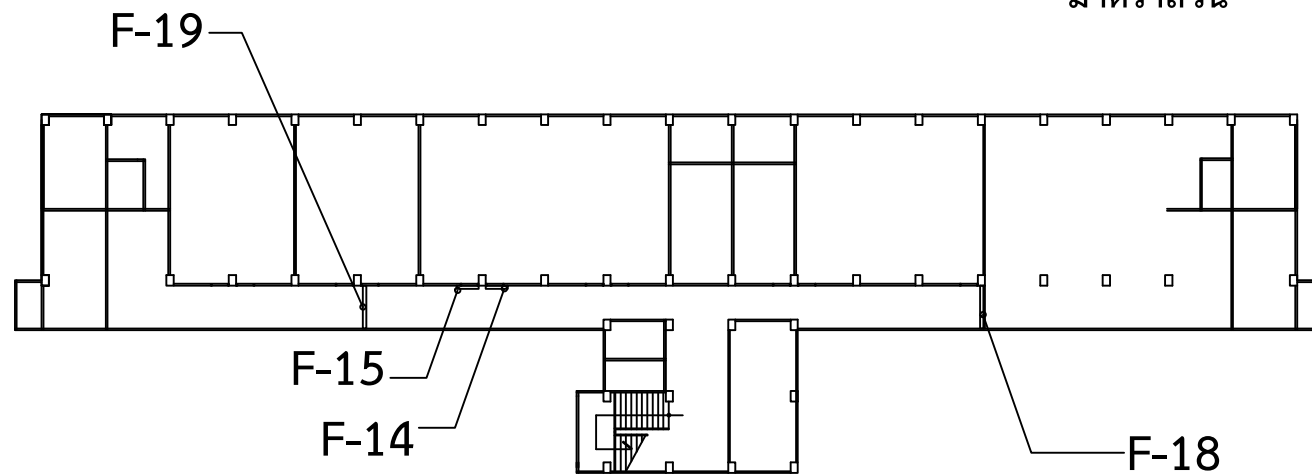
- การยึดติดป้ายให้เป็นไปตามความเหมาะสมตามสภาพหน้างาน
- ขอความและรูปแบบตัวอักษรระบุภายหลัง
- รูปแบบป้ายตามเอกสารแนบ
- ในส่วนที่มีการรื้อถอนวัสดุเดิม เช่น แผ่นป้าย ตัวอักษร ให้รื้อถอนเก็บไว้ก่อนติดตั้งส่วนที่ดำเนินการใหม่
- วัสดุและการเทียบสีให้เสนอคณะกรรมการพิจารณาอนุมัติก่อนดำเนินการ



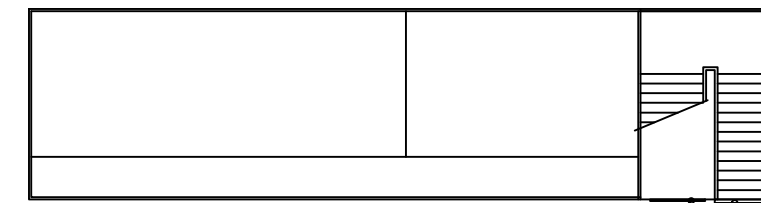
Keyplan ชั้น4
มาตราส่วน NS



Keyplan ชั้น5
มาตราส่วน NS

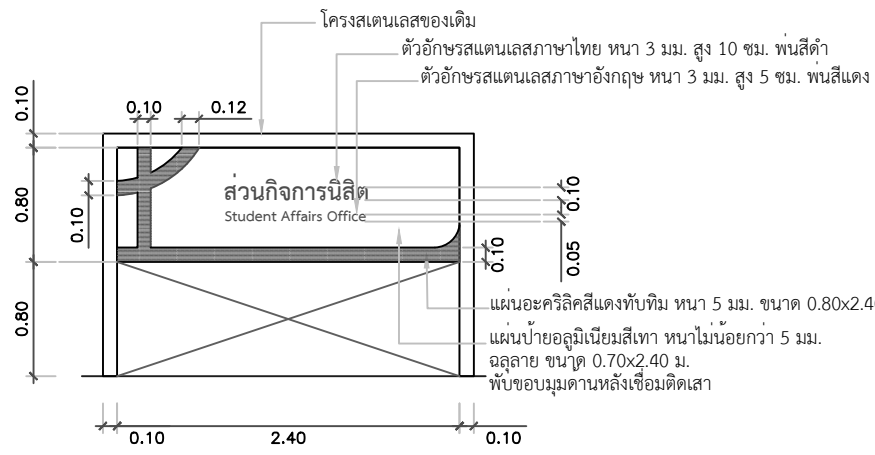


Keyplan ชั้น6
มาตราส่วน NS

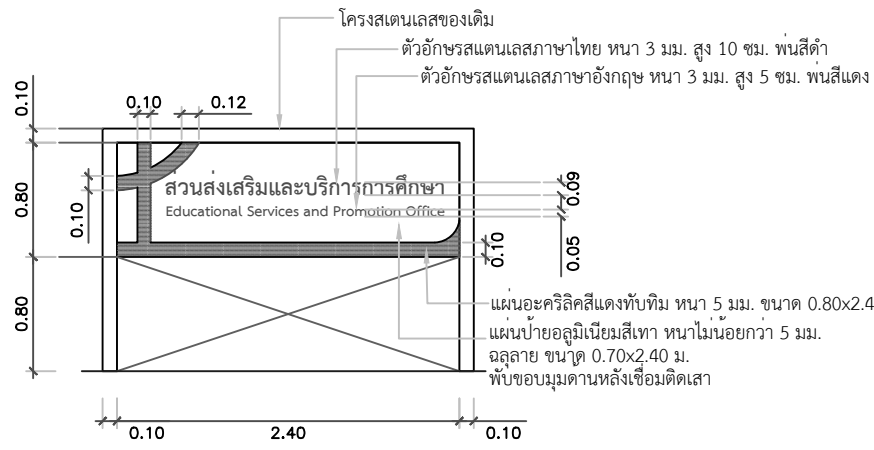


อาคารส่วนพัฒนากายภาพ ชั้น1
มาตราส่วน NS

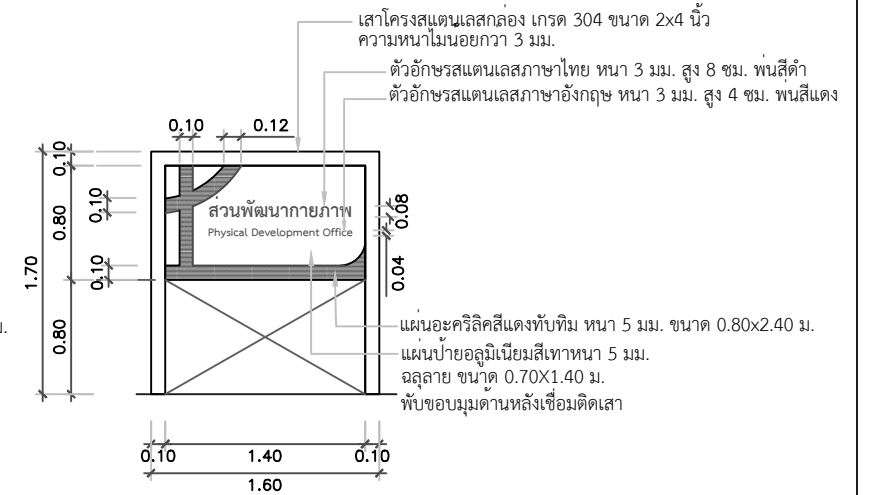
- *หมายเหตุ
- การยึดติดป้ายให้เป็นไปตามความเหมาะสมตามสภาพหน้างาน
 - ขอความและรูปแบบตัวอักษรระบุภายหลัง
 - รูปแบบป้ายตามเอกสารแนบ
 - ในส่วนที่มีการร้อยอนุวัสดุเดิม เช่น แผ่นป้าย ตัวอักษร ให้รื้อออกเก็บไว้ก่อนติดตั้งส่วนที่ดำเนินการใหม่
 - วัสดุและการเทียบสีให้เสนอคณะกรรมการพิจารณาอนุมัติก่อนดำเนินการ



F-1



F-2



F-3

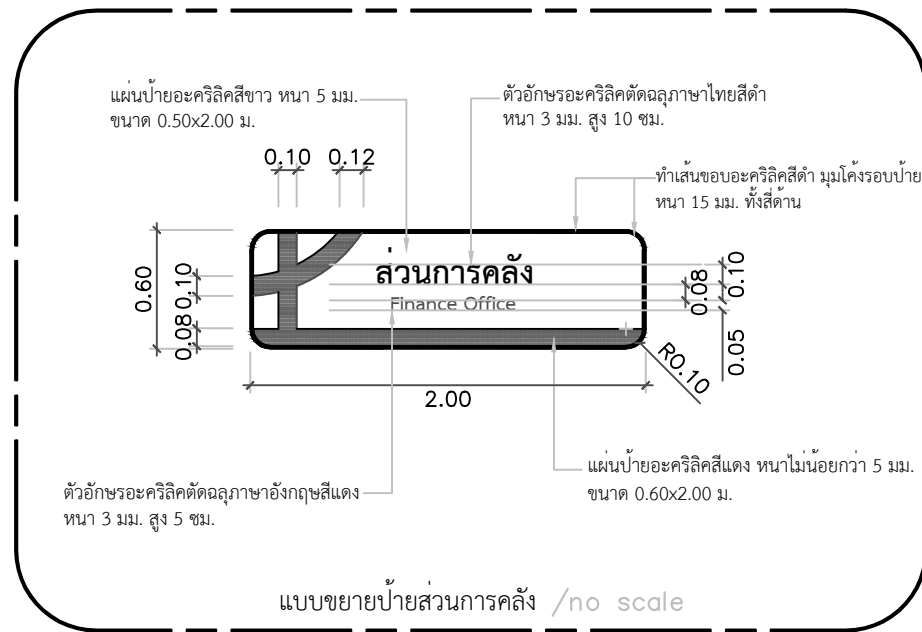
แผนป้ายชั้น 1

มาตราส่วน

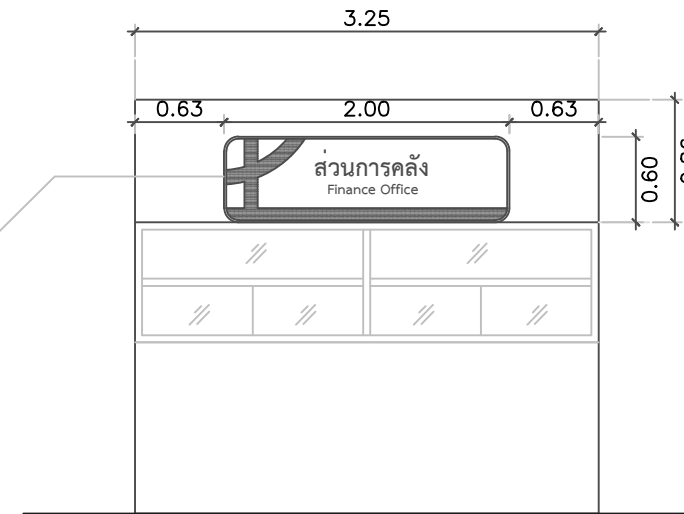
1 : 50

*หมายเหตุ

- การยึดติดป้ายให้เป็นไปตามความเหมาะสมตามสภาพหน้างาน
- ข้อความและรูปแบบตัวอักษรระบุภายหลัง
- รูปแบบป้ายตามเอกสารแนบ
- ในส่วนที่มีการรื้อถอนวัสดุเดิม เช่น แผ่นป้าย ตัวอักษร ให้รื้อถอนเก็บไว้ก่อนติดตั้งส่วนที่ดำเนินการใหม่
- วัสดุและการเทียบสีให้เสนอคณะกรรมการพิจารณา ก่อนดำเนินการ
- F-1,F-2 : ใช้เสาเดิมเปลี่ยนแผ่นป้ายใหม่ / ส่วน F-3 : ดำเนินการใหม่ และมีของเดิมหนึ่งตำแหน่งให้รื้อถอนเก็บไว้



แบบขยายป้ายส่วนการคลัง /no scale



F-4

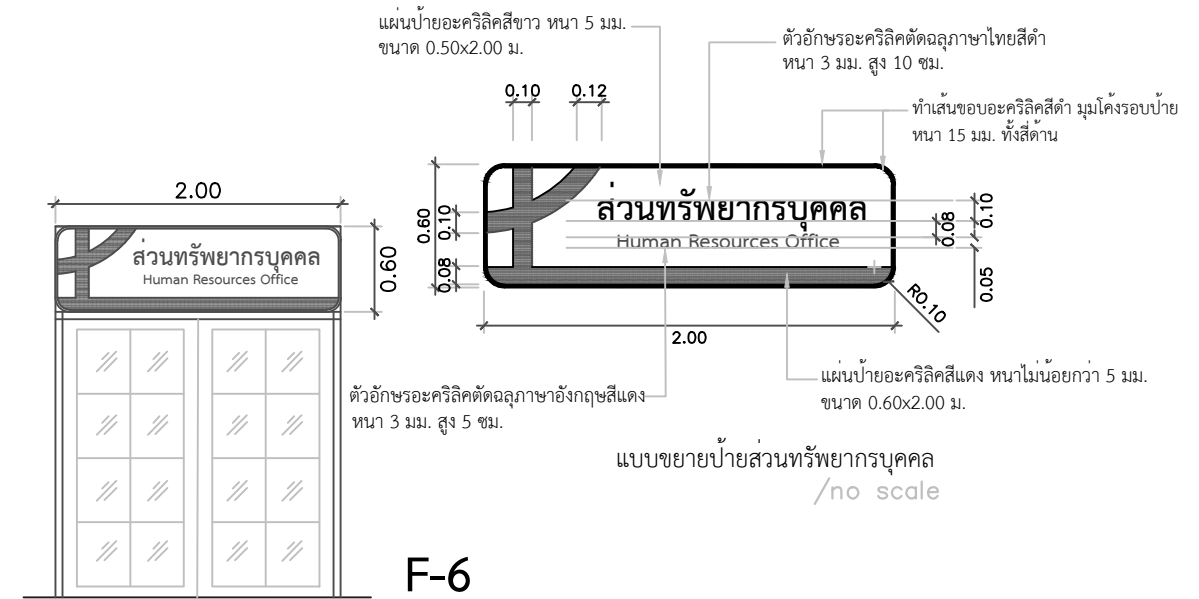
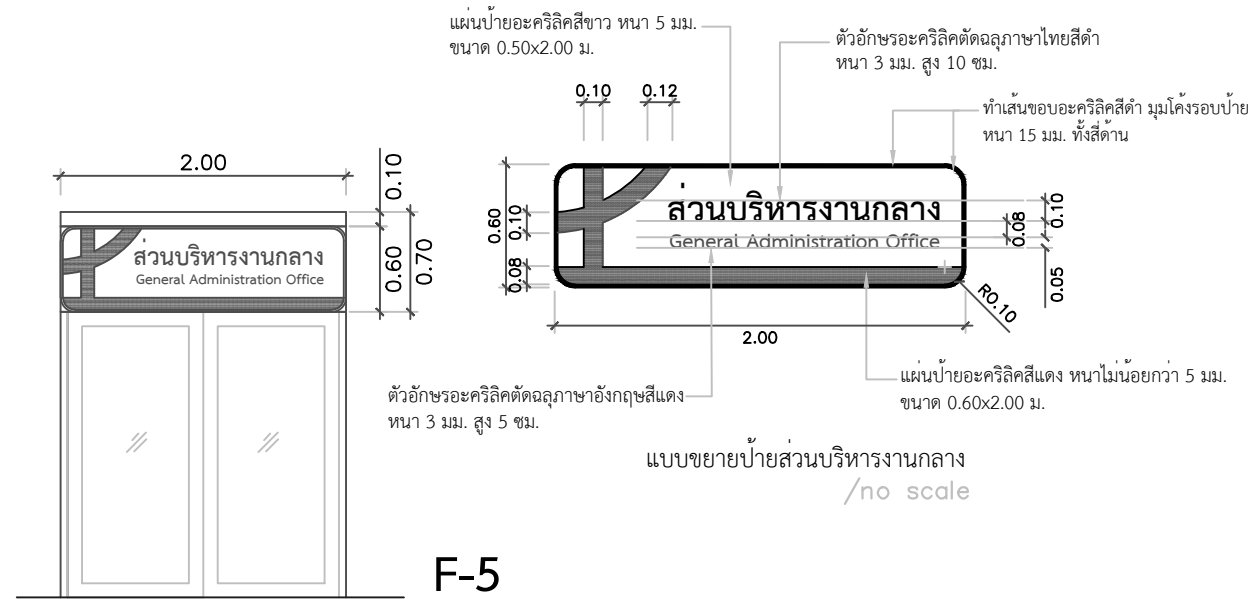
แผนป้ายชั้น 2

มาตราส่วน

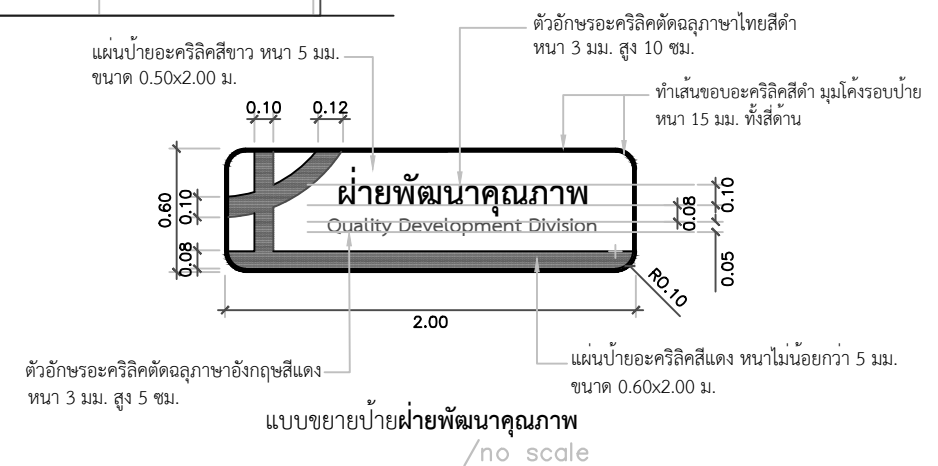
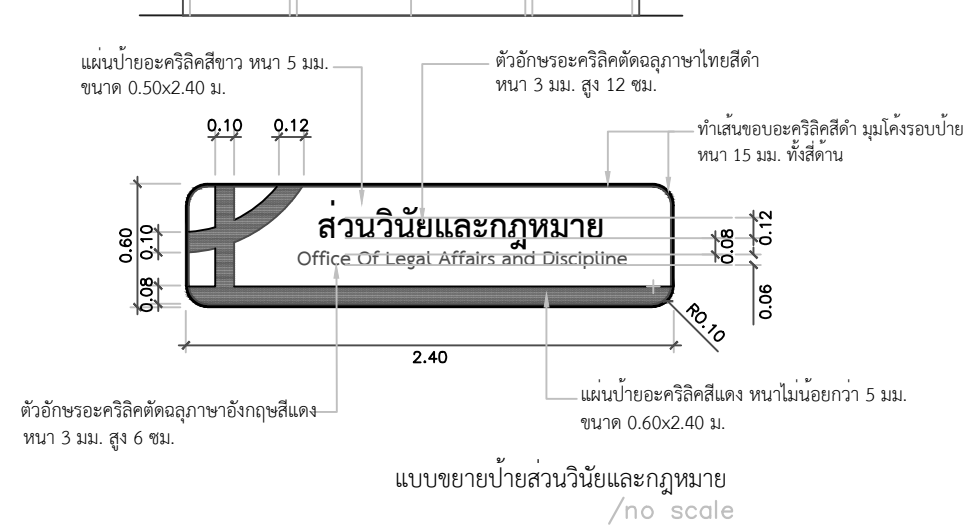
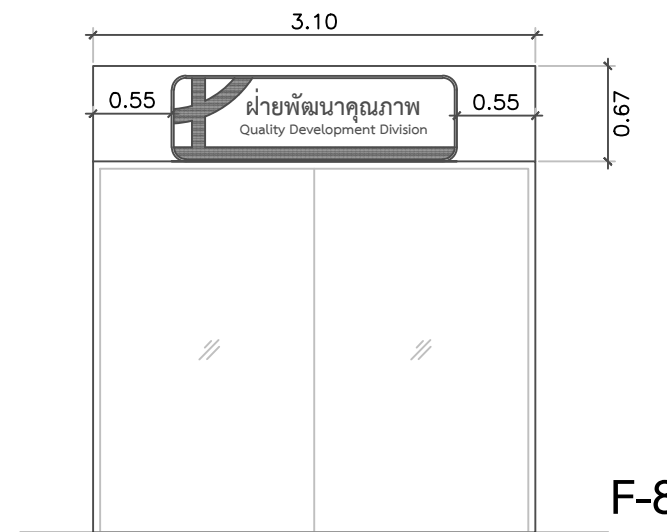
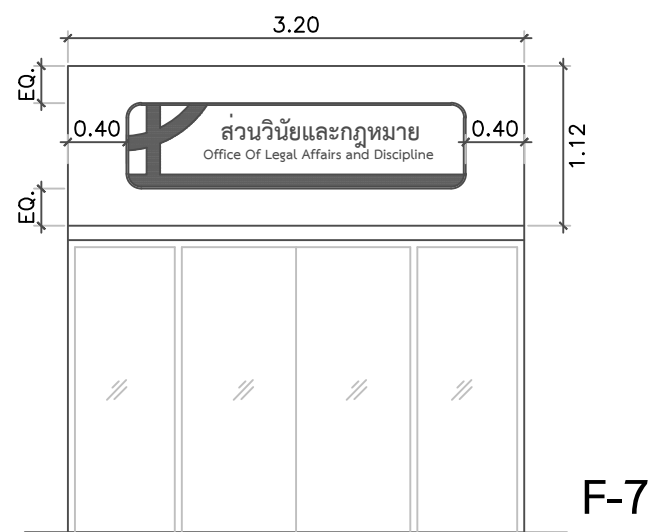
1 : 50

*หมายเหตุ

- การยึดติดป้ายให้เป็นไปตามความเหมาะสมตามสภาพหน้างาน
- ข้อความและรูปแบบตัวอักษรระบุภายหลัง
- รูปแบบป้ายตามเอกสารแนบ
- ในส่วนที่มีการรื้อถอนวัสดุเดิม เช่น แผ่นป้าย ตัวอักษร ให้รื้อถอนเก็บไว้ก่อนติดตั้งส่วนที่ดำเนินการใหม่
- วัสดุและการเทียบสีให้เสนอคณะกรรมการพิจารณา ก่อนดำเนินการ

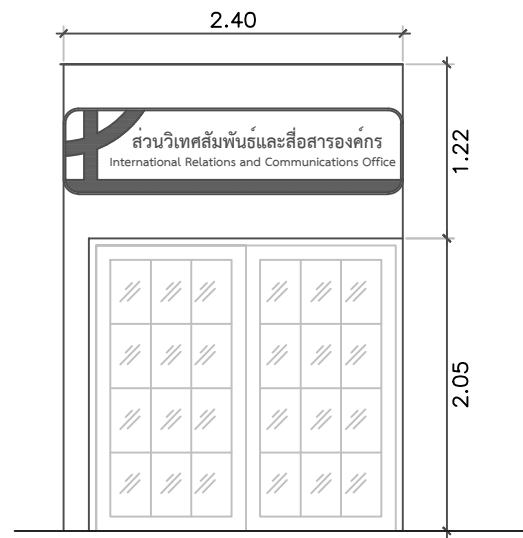


แผ่นป้ายชั้น 3
มาตราส่วน 1 : 50

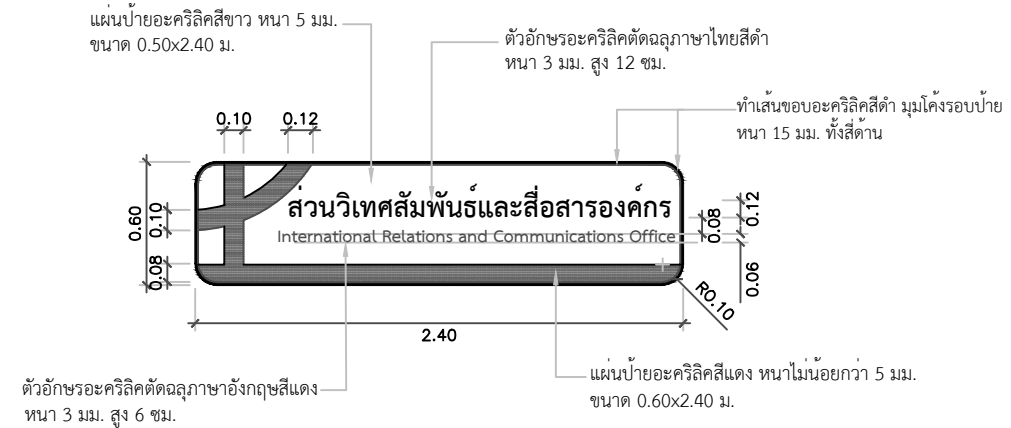


แผ่นป้ายชั้น 4
มาตราส่วน 1 : 50

*หมายเหตุ
- การยึดติดป้ายให้เป็นไปตามความเหมาะสมตามสภาพหน้างาน
- ขอความและรูปแบบตัวอักษรระยภายหลัง
- รูปแบบป้ายตามเอกสารแนบ
- ในส่วนที่มีการร้อยวัสดุเดิม เช่น แผ่นป้าย ตัวอักษร ให้รื้อออกเก็บไว้ก่อนติดตั้งส่วนที่ดำเนินการใหม่
- วัสดุและการเพียบสีให้สอดคล้องและกรรมกรพิจารณาก่อนดำเนินการ



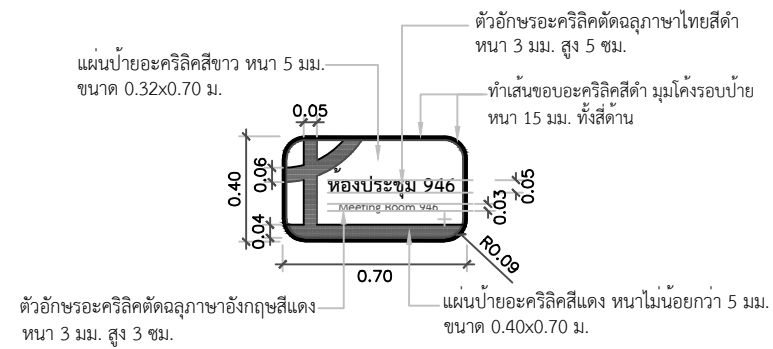
F-9



แบบขยายป้ายส่วนวิเทศสัมพันธ์และสื่อสารองค์กร
/no scale



F-10



แบบขยายป้ายห้องประชุม 946
/no scale

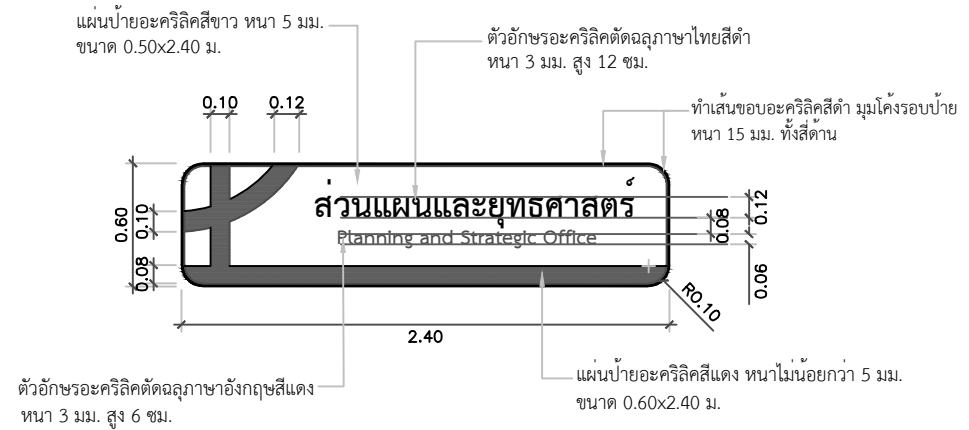
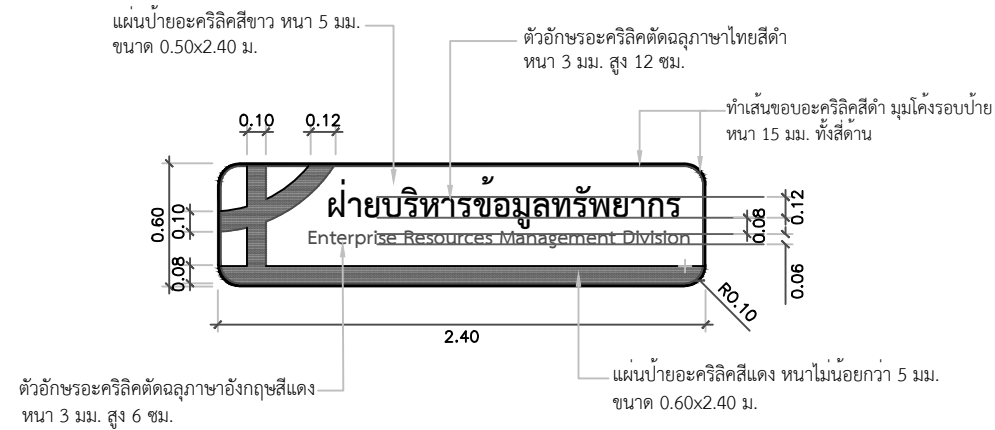
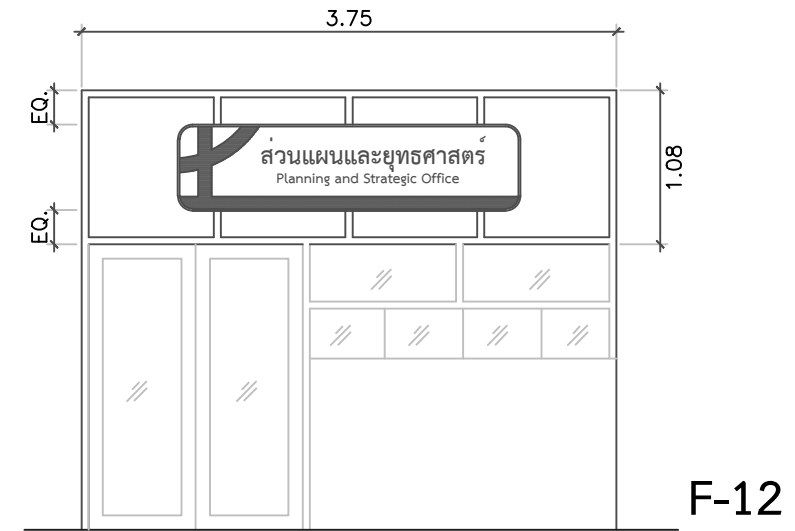
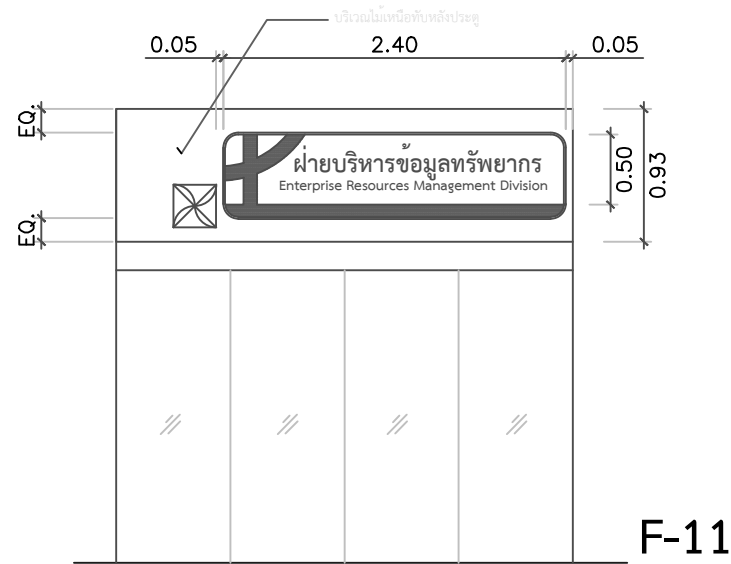
แผ่นป้ายชั้น 4

มาตราส่วน

1 : 50

*หมายเหตุ

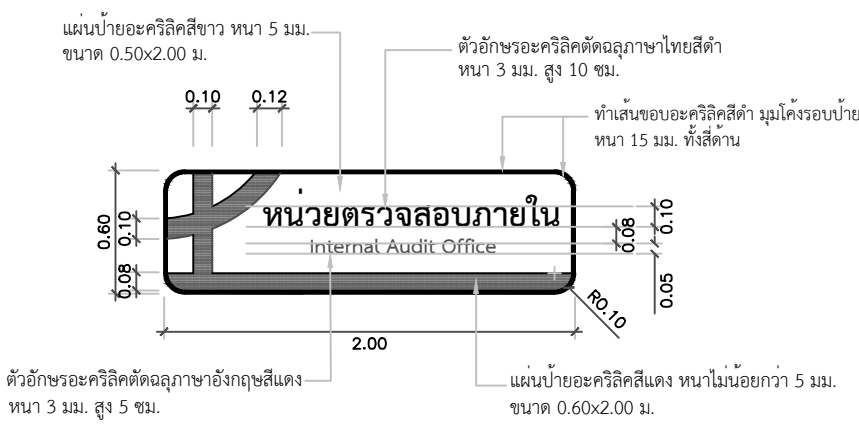
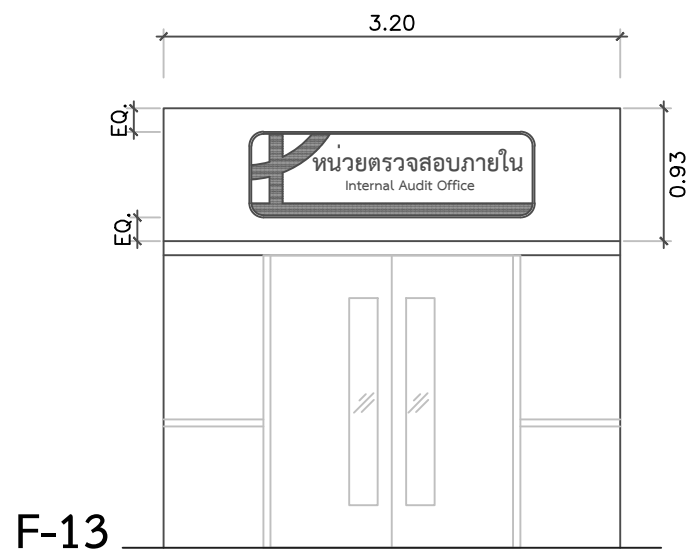
- การยึดติดป้ายให้เป็นไปตามความเหมาะสมตามสภาพหน้างาน
- ข้อความและรูปแบบตัวอักษรตรงตามแบบ
- รูปแบบป้ายตามเอกสารแนบ
- ในส่วนที่มีการใช้อักษรเดิม เช่น แผ่นป้าย ตัวอักษร ให้ถือครองเก็บไว้ก่อนติดตั้งส่วนที่ดำเนินการใหม่
- วัสดุและการเทียบสีให้สอดคล้องกรรมการพิจารณาองค์การ



แบบขยายป้ายฝ่ายบริหารข้อมูลทรัพยากร /no scale

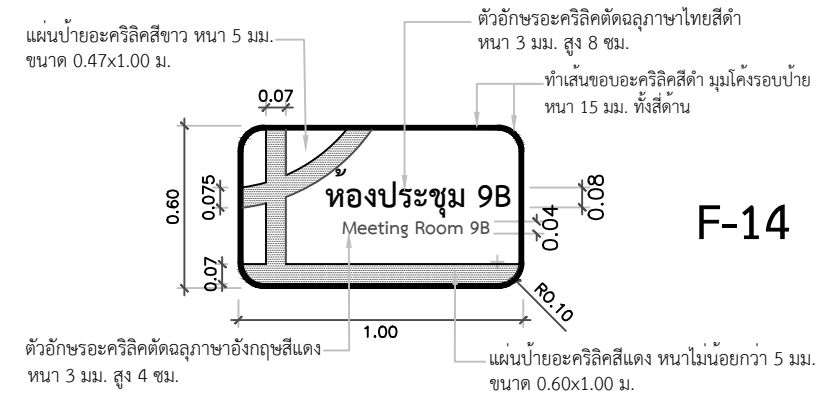
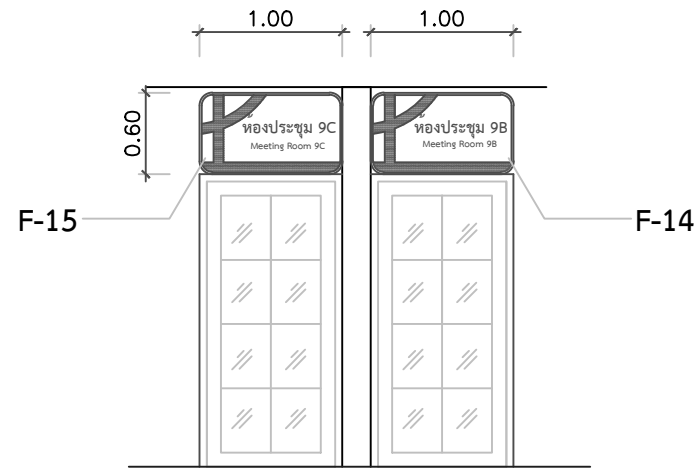
แบบขยายป้ายส่วนแผนและยุทธศาสตร์ /no scale

แผ่นป้ายชั้น 5
มาตราส่วน 1 : 50



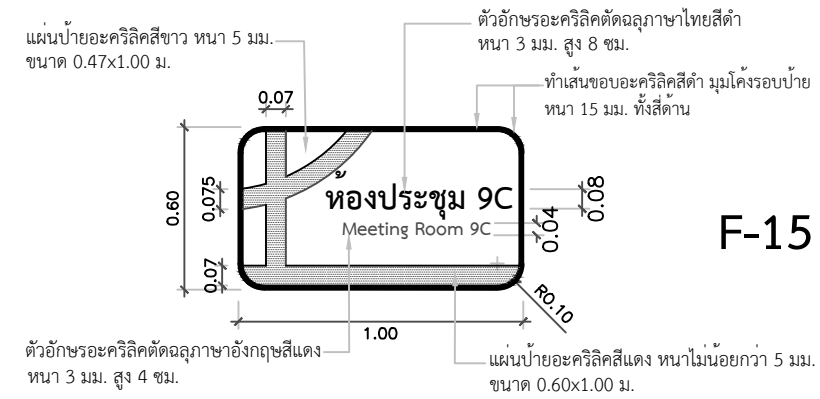
แบบขยายป้ายหน่วยตรวจสอบภายใน /no scale

*หมายเหตุ
- การยึดติดป้ายให้เป็นไปตามความเหมาะสมตามสภาพทำงาน
- ขอความและรูปแบบตัวอักษรระบุภายหลัง
- รูปแบบป้ายตามเอกสารแนบ
- ในส่วนที่มีการรีออนวัสดุเดิม เช่น แผ่นป้าย ตัวอักษร ให้รีออนเก็บไว้ก่อนติดตั้งส่วนที่ดำเนินการใหม่
- วัสดุและการเทียบสีให้สอดคล้องและกรรมการพิจารณาการดำเนินการ



F-14

แบบขยายป้ายห้องประชุม 9B / ห้องประชุม 9C / no scale



F-15



F-18

ป้ายของเดิม ขนาด 0.60x1.20 ม.
 เจียรขอบโค้งทั้ง 4 มุม ทำเส้นขอบอะคริลิกสีดำ มุมโค้งรอบป้าย หนา 15 มม.
 การยึดติดป้ายที่ตำแหน่งเดิมให้เป็นไปตามความเหมาะสมตามสภาพหน้างาน



F-19

ป้ายของเดิม ขนาด 0.60x1.20 ม.
 ตัวอักษรอะคริลิกตัดฉลุภาษาอังกฤษสีแดง หนา 3 มม. สูง 5 ซม. ด้านล่างเพิ่ม
 ใช้คำว่า "Property Management Division"
 เจียรขอบโค้งทั้ง 4 มุม ทำเส้นขอบอะคริลิกสีดำ มุมโค้งรอบป้าย หนา 15 มม.
 การยึดติดป้ายที่ตำแหน่งเดิมให้เป็นไปตามความเหมาะสมตามสภาพหน้างาน

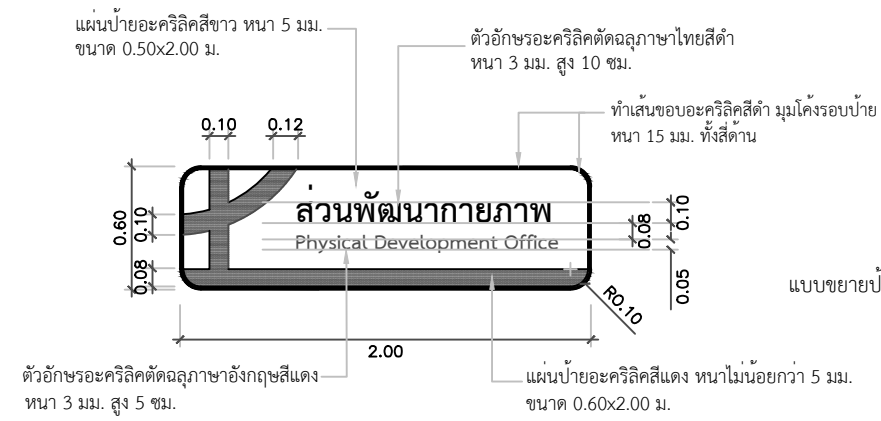
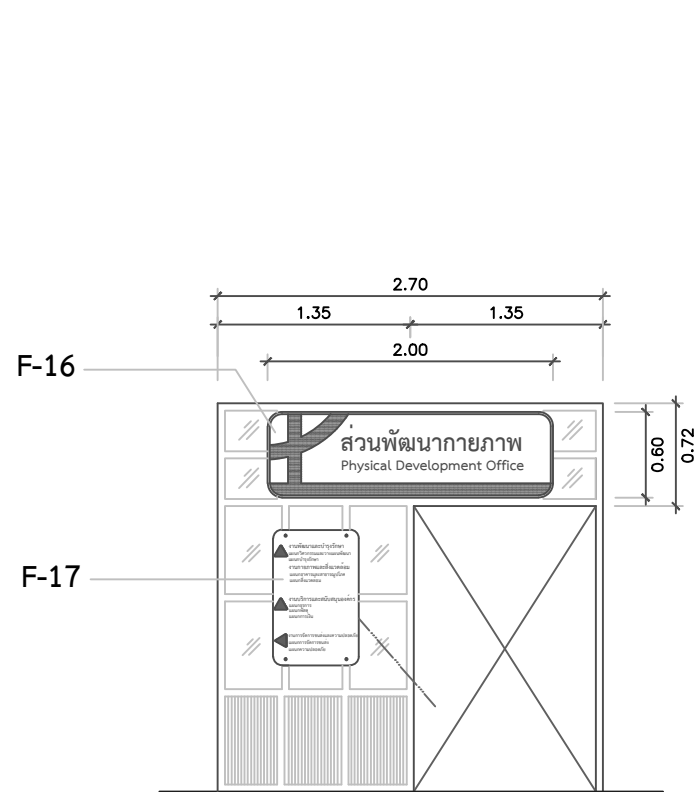
แผ่นป้ายชั้น 6

มาตราส่วน

1 : 50

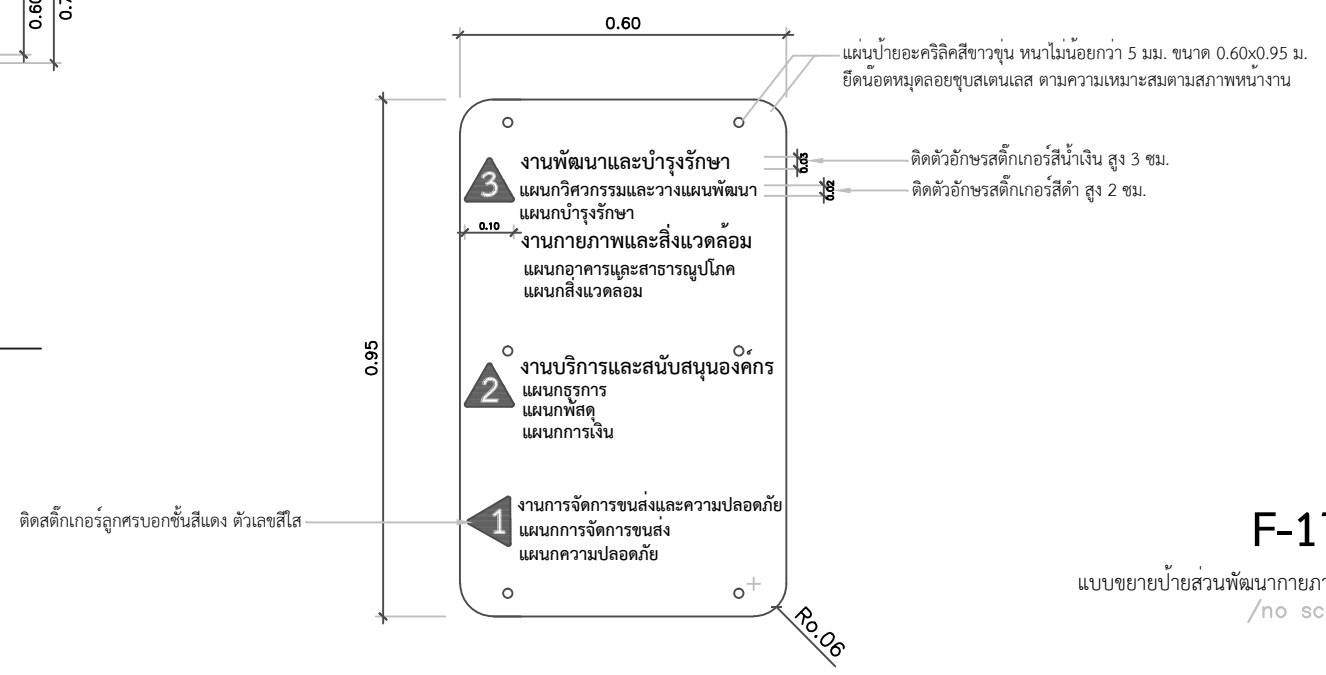
*หมายเหตุ

- การยึดติดป้ายให้เป็นไปตามความเหมาะสมตามสภาพหน้างาน
- ขอบความและรูปแบบตัวอักษรระบุภายหลัง
- รูปแบบป้ายตามเอกสารแนบ
- ในส่วนที่มีการรีออนวัสดุเดิม เช่น แผ่นป้าย ตัวอักษร ให้รื้อออกเก็บไว้ก่อนติดตั้งส่วนที่ดำเนินการใหม่
- วัสดุและการเทียบสีให้สอดคล้องตามการพิจารณาจากก่อนดำเนินการ



F-16

แบบขยายป้ายส่วนพัฒนากายภาพ
/no scale



F-17

แบบขยายป้ายส่วนพัฒนากายภาพ
/no scale

แผ่นป้ายส่วนพัฒนากายภาพ 1, 2

มาตราส่วน 1 : 50

*หมายเหตุ
- การขีดตัดป้ายให้เป็นไปตามความเหมาะสมตามสภาพหน้างาน
- ขอความและรูปแบบตัวอักษรระบุรายละเอียด
- รูปแบบป้ายตามเอกสารแนบ
- ในส่วนที่มีการรื้อถอนวัสดุเดิม เช่น แผ่นป้าย ตัวอักษร ให้ถือกองเก็บไว้ก่อนติดตั้งส่วนที่ดำเนินการใหม่
- วัสดุและการเทียบสีให้สอดคล้องคณะกรรมการพิจารณาอนุมัติ

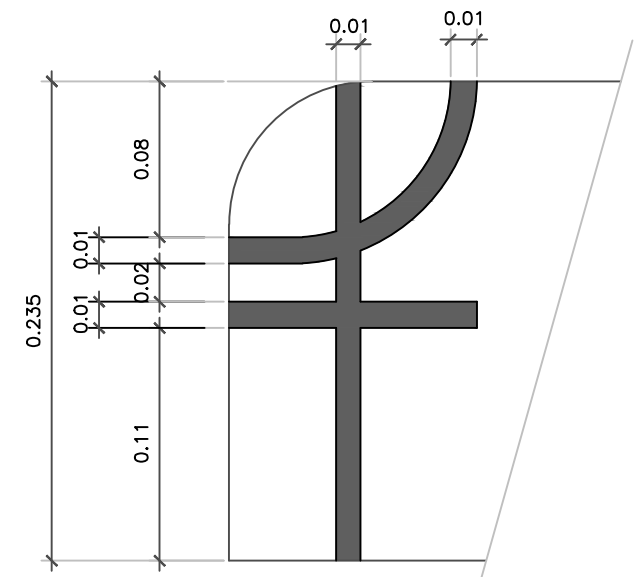


แผ่นป้ายอะคริลิกสีขาวขุ่น หนาไม่น้อยกว่า 8 มม. ขนาด 1.05x1.60 ม. (ทำมุมโค้งตามแบบ) ยึดหมุดหัวกลมเข้ากับผนัง(ให้เป็นไปตามความเหมาะสมตามสภาพหน้างาน)

แผ่นป้ายอะคริลิกสีขาว หนาไม่น้อยกว่า 3 มม. 1 แผ่น ขนาด 0.235x0.95 ม. พร้อมติดตัวอักษรสติ๊กเกอร์ภาษาไทย สูง 2.5 ซม. ตัวอักษรภาษาอังกฤษสูง 1.5 ซม. สีเทาเข้ม และติดสติ๊กเกอร์สัญลักษณ์กราฟสีแดง(ดูขนาดแบบขยาย)

แผ่นป้ายอะคริลิกสีขาวหนา 3 มม. 6 แผ่น ขนาด 0.185x0.730 ม. พร้อมติดตัวอักษรสติ๊กเกอร์ภาษาไทยสีดำสูง 1.8 ซม. และตัวอักษรภาษาอังกฤษสีแดงสูง 1 ซม.

แผ่นป้ายอะคริลิกชื่อชิ้นส่วนงาน หนาไม่น้อยกว่า 3 มม. 6 แผ่น ขนาด 0.180x0.187 ม. พร้อมติดสติ๊กเกอร์ตัวเลขสีขาว สูง 11 ซม.



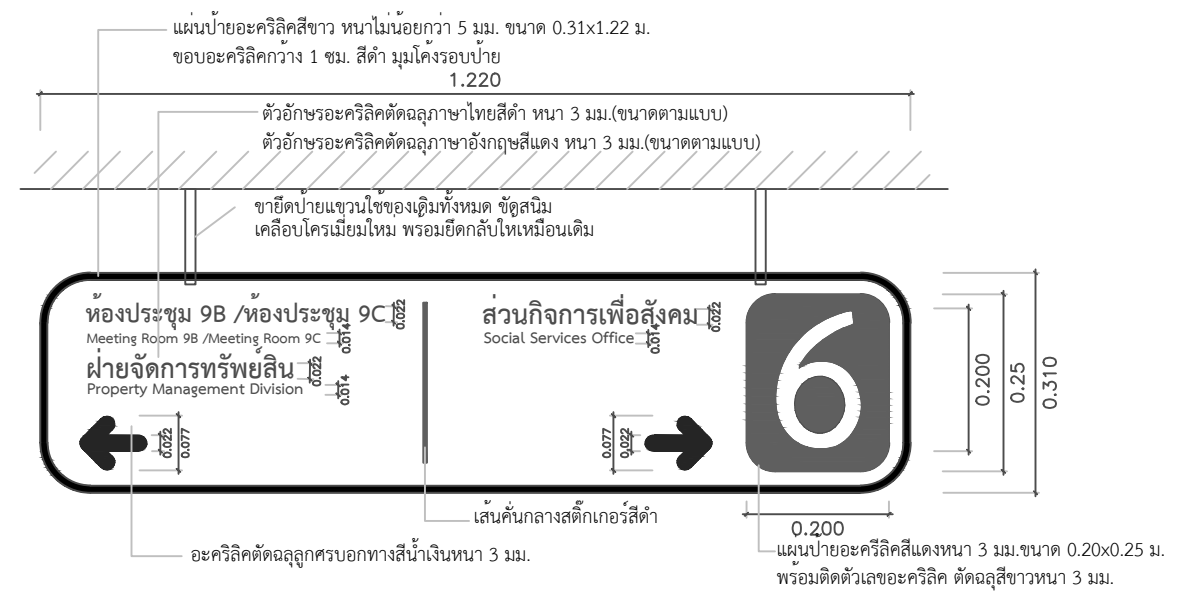
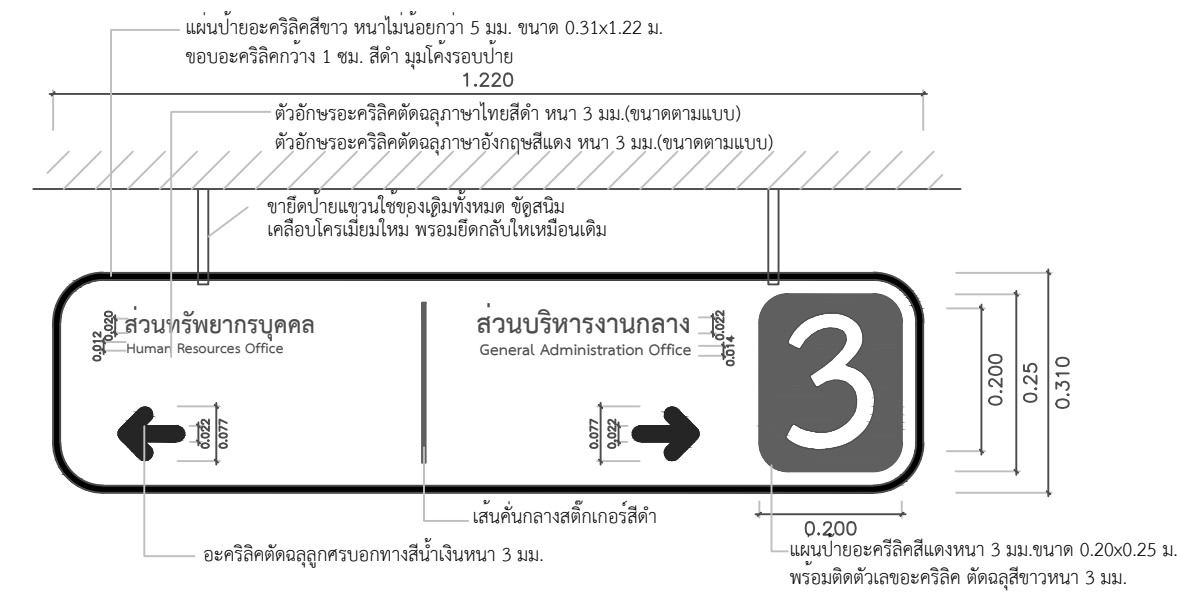
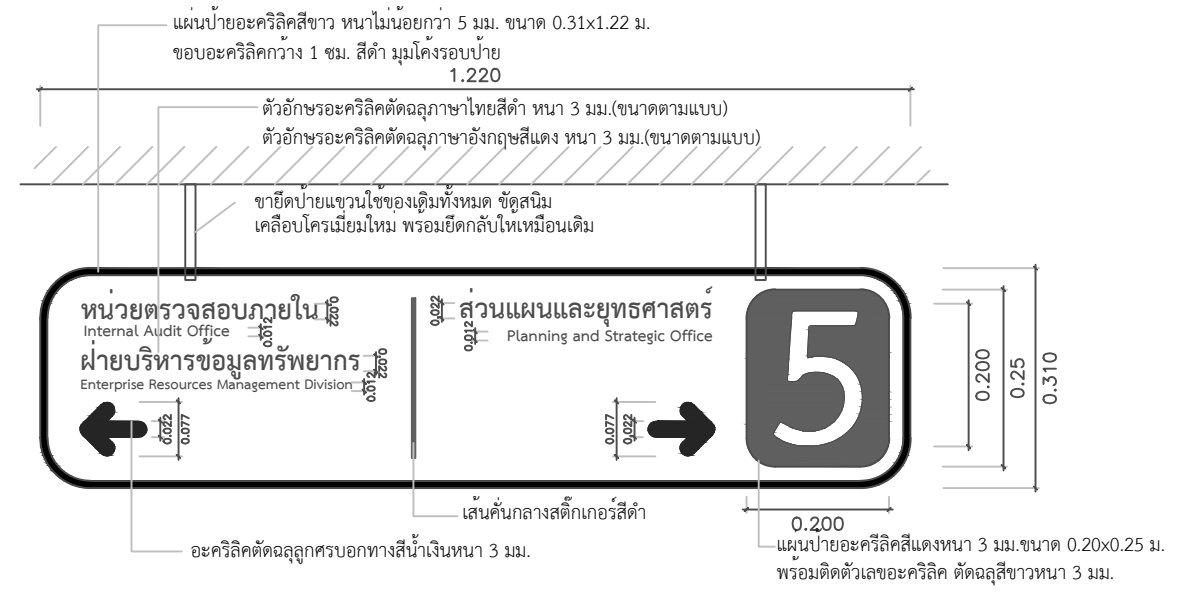
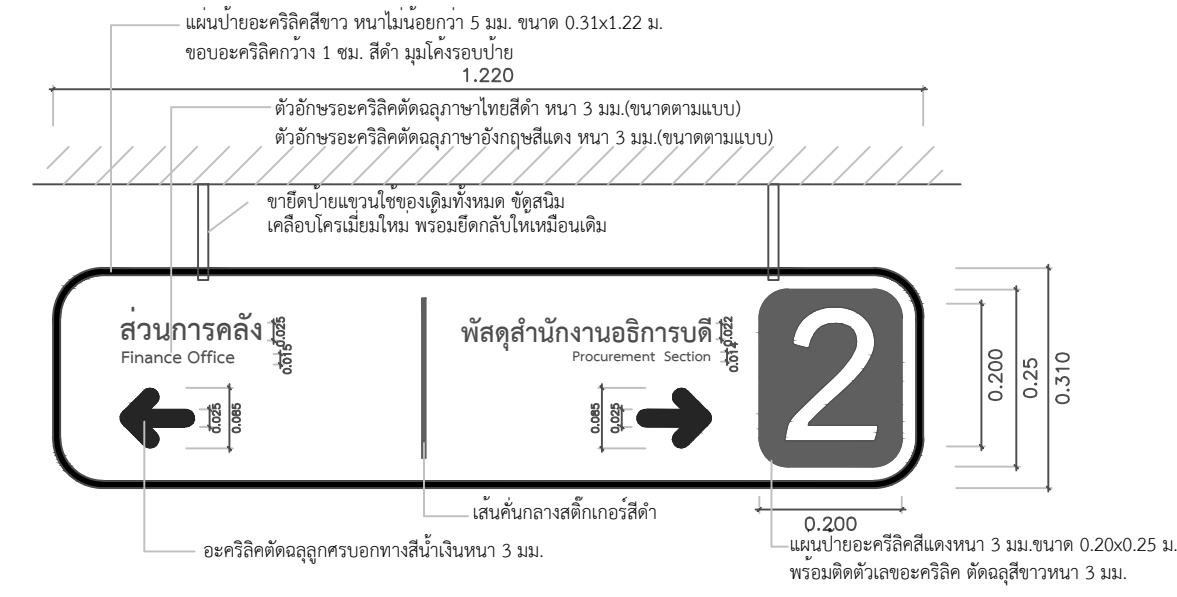
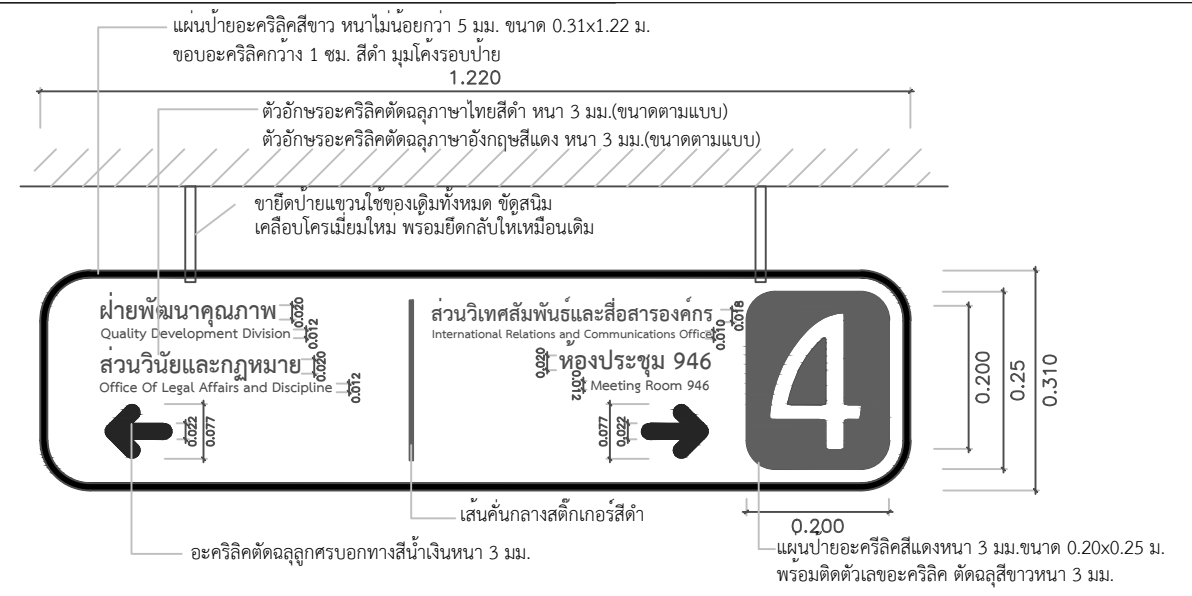
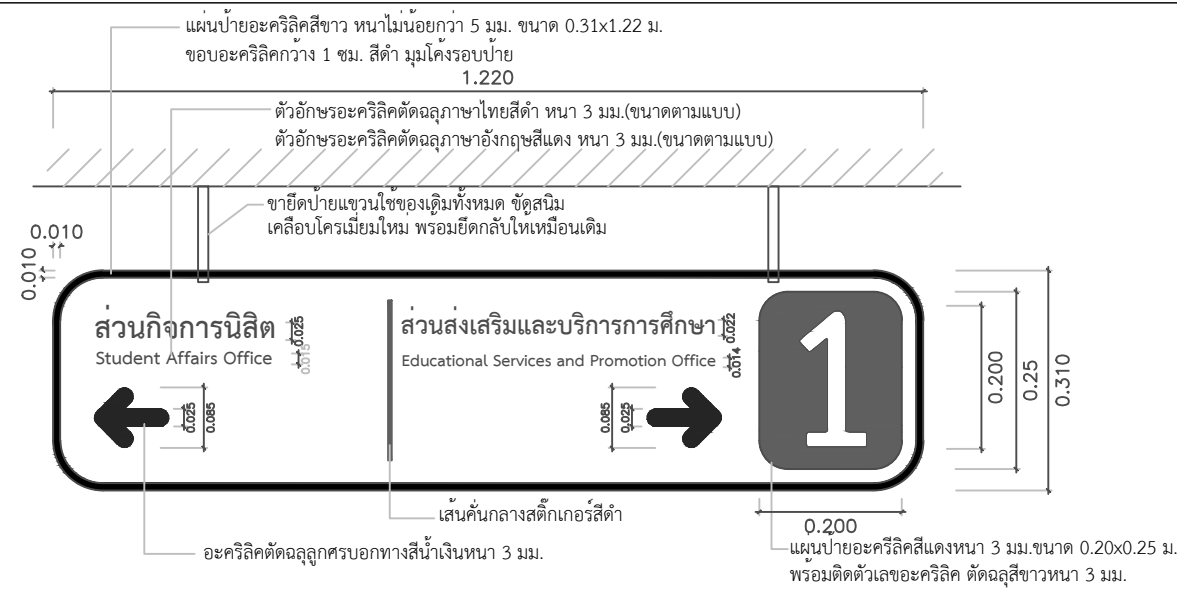
แบบขยายติดสติ๊กเกอร์สัญลักษณ์กราฟ

แผ่นป้ายหน้าลิฟท์

มาตราส่วน 1 : 7.5

*หมายเหตุ

- การยึดติดป้ายให้เป็นไปตามความเหมาะสมตามสภาพหน้างาน
- ขอบความและรูปแบบตัวอักษรระบุภายหลัง
- รูปแบบป้ายตามเอกสารแนบ
- ในส่วนที่มีการใช้ออนวิสดูติမ် เช่น แผ่นป้าย ตัวอักษร ให้อีกองเก็บไว้ก่อนติดตั้งส่วนที่ดำเนินการใหม่
- วัสดุและการเทียบสีให้เสนอคณะกรรมการพิจารณาก่อนดำเนินการ



แผ่นป้ายแขวนบอกทาง (เหนือศีรษะ) มาตรฐาน 1 : 10

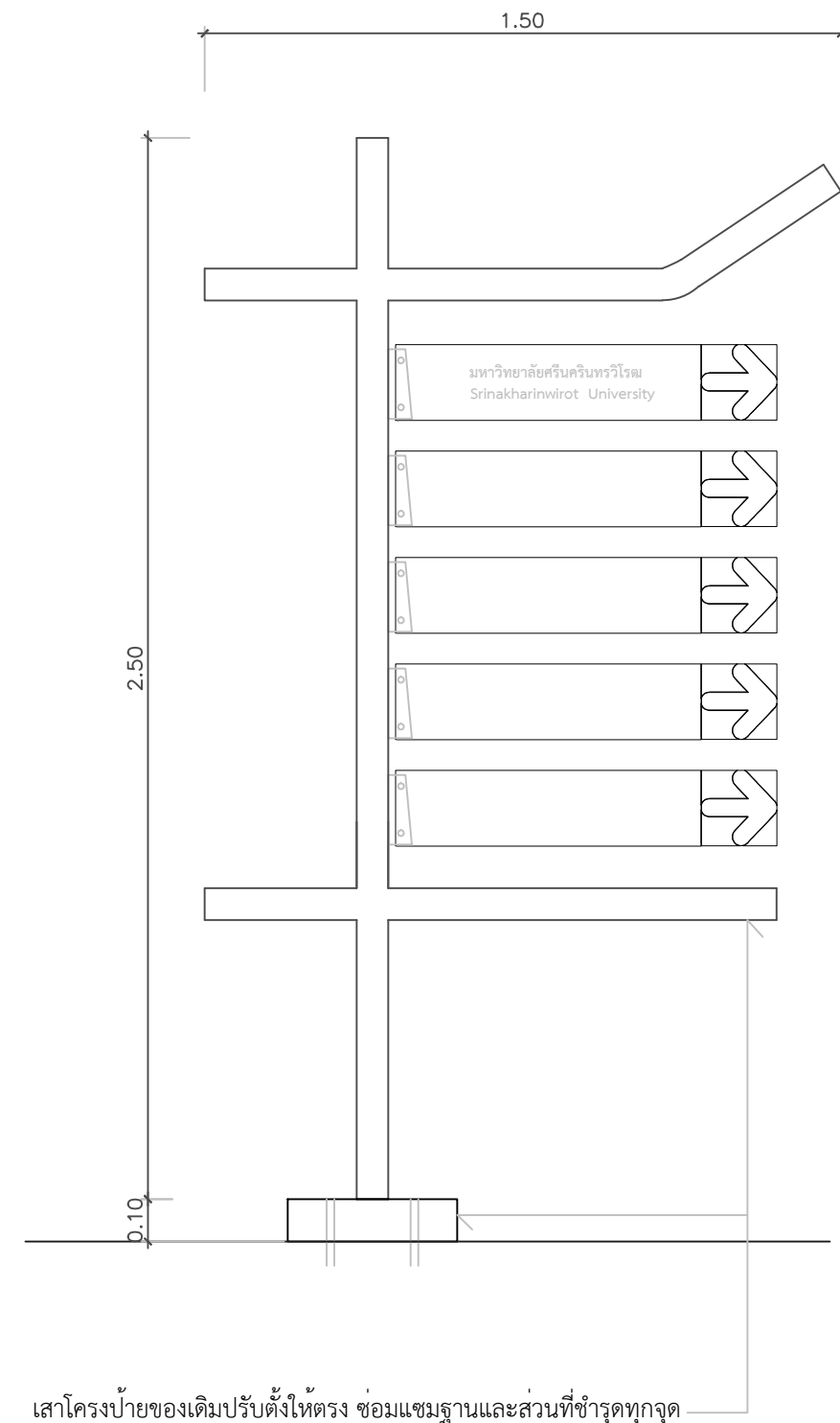
*หมายเหตุ
- การยึดติดป้ายให้เป็นไปตามความเหมาะสมตามสภาพหน้างาน
- ขอบความและรูปแบบตัวอักษรระบุภายหลัง
- รูปแบบป้ายตามเอกสารแนบ
- ในส่วนที่มีการรื้อถอนวัสดุเดิม เช่น แผ่นป้าย ตัวอักษร หรือกล่องเก็บไว้ก่อนติดตั้งส่วนที่ดำเนินการใหม่
- วัสดุและการเทียบสีให้สอดคล้องคณะกรรมการพิจารณาดำเนินการ



แผ่นป้ายอลูมิเนียมสีเทาพิมพ์ลายสองด้าน (หน้า-หลัง) หนาไม่น้อยกว่า 5 มม.
 ทั้งหมดใช้ 6 ชุด (30 ป้ายพิมพ์ลายสองด้านหน้า-หลัง)
 ขนาด 0.18x0.72 ม. ตัวอักษรภาษาไทยและตัวอักษรภาษาอังกฤษ สูง 2 ซม.
 ป้ายเก็ร้ออกทั้งหมด ใส่ของใหม่แทนของเดิม

แผ่นป้ายบอกทางรอบมหาวิทยาลัย

มาตราส่วน 1 : 5



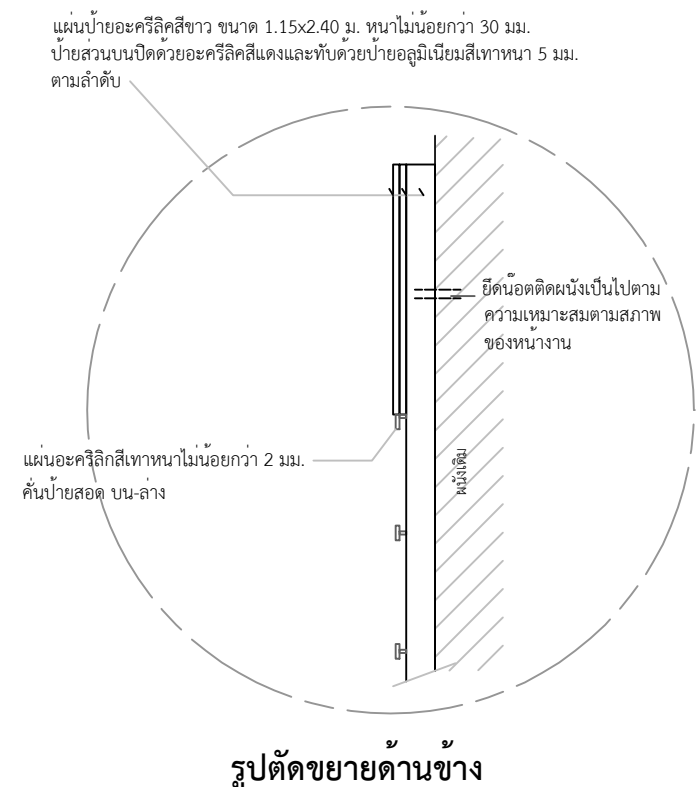
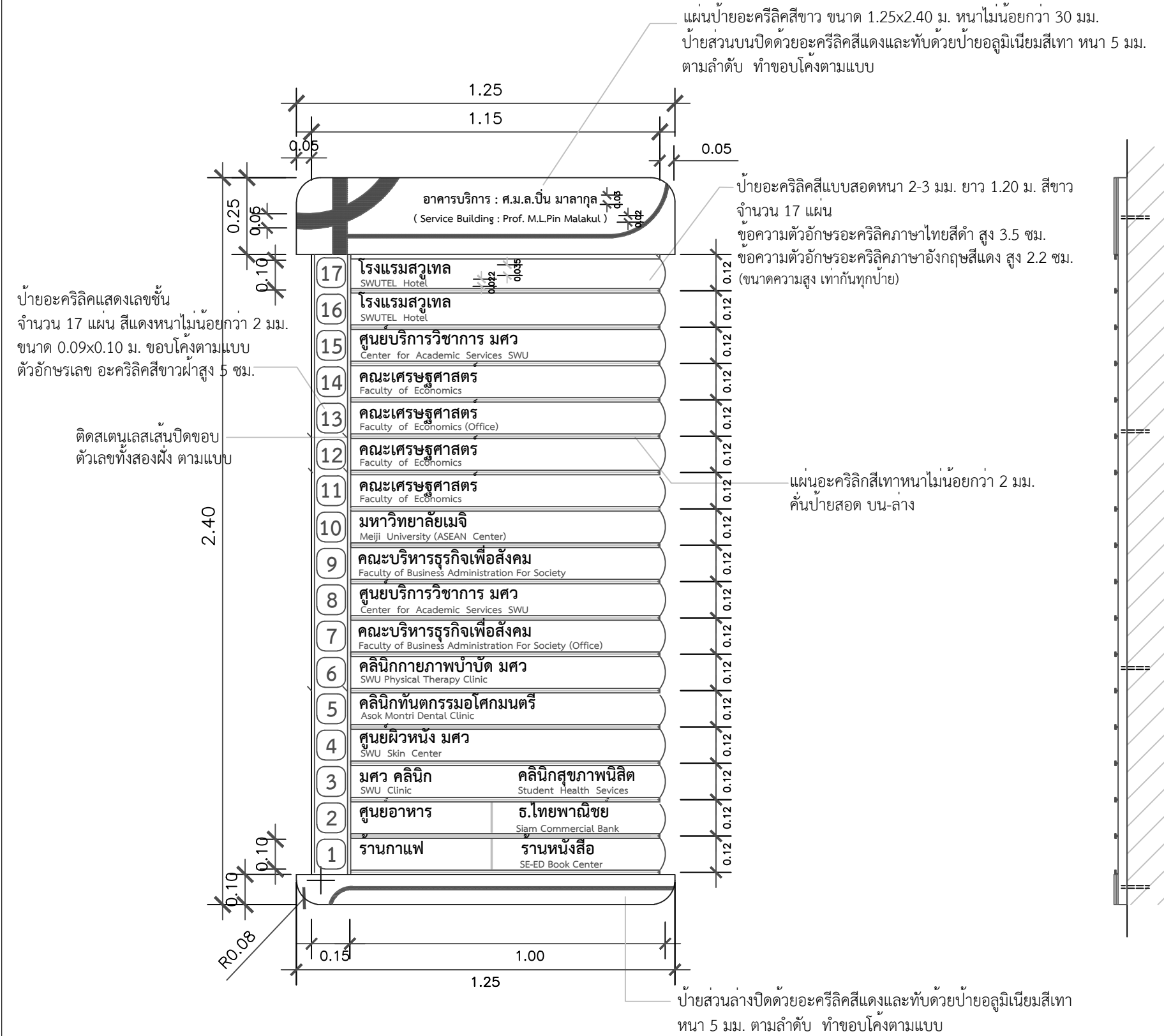
เสาโครงป้ายของเดิมปรับตั้งให้ตรง ซ่อมแซมฐานและส่วนที่ชำรุดทุกจุด
 ชัดสนิมทาสี เทียบเคียงของเดิมพร้อมทาด้วยสีสีพ็อกซี่กันสนิม
 การยึดติดป้ายให้เป็นไปตามความเหมาะสมตามสภาพหน้างาน

- *หมายเหตุ
- การยึดติดป้ายให้เป็นไปตามความเหมาะสมตามสภาพหน้างาน
 - ขอความและรูปแบบตัวอักษรระบุภายหลัง
 - รูปแบบป้ายตามเอกสารแนบ
 - ในส่วนที่มีการรื้อถอนวัสดุเดิม เช่น แผ่นป้าย ตัวอักษร ให้รื้อกองเก็บไว้ก่อนติดตั้งส่วนที่ดำเนินการใหม่
 - วัสดุและการเทียบสีให้เสนอคณะกรรมการพิจารณาจนดำเนินการ

ป้ายบอกชั้นอาคารบริการ ศ.ม.ล.ปิ่น มาลากุล

มาตราส่วน

1 : 15

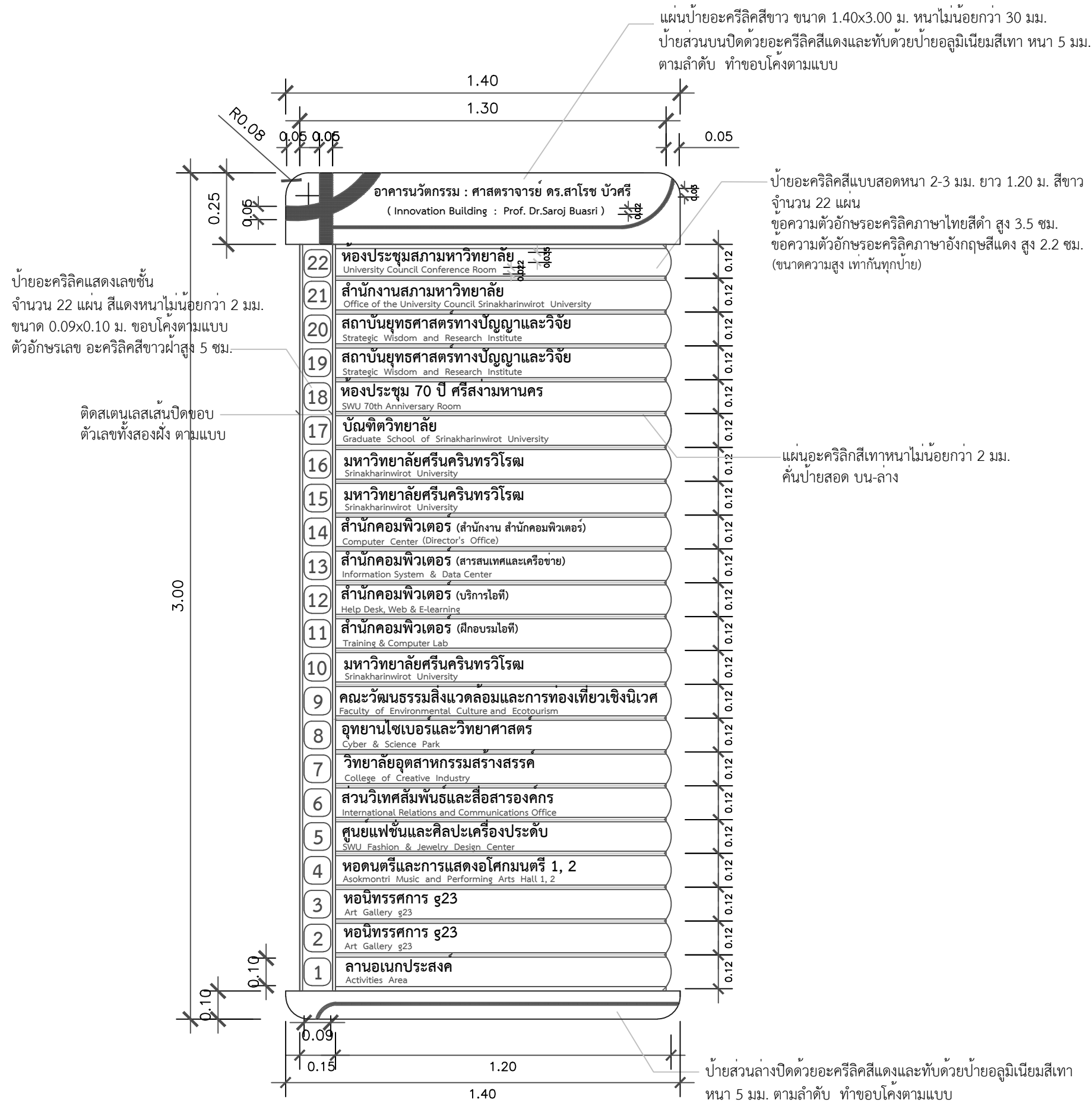


- *หมายเหตุ
- การยึดติดป้ายให้เป็นไปตามความเหมาะสมตามสภาพผนังงาน
 - ข้อความและรูปแบบตัวอักษรระบุภายหลัง
 - รูปแบบป้ายตามเอกสารแนบ
 - ในส่วนที่มีการรีดถอนวัสดุเดิม เช่น แผ่นป้าย ตัวอักษร ให้รื้อออกเก็บไว้ก่อนติดตั้งส่วนที่ดำเนินการใหม่
 - วัสดุและการเทียบสีให้เสนอคณะกรรมการพิจารณาการดำเนินการ

ป้ายบอกชั้นอาคารนวัตกรรม มศว : ศาสตราจารย์ ดร.สาโรช บัวศรี

มาตราส่วน

1 : 15



รูปตัดขยายด้านข้าง

- *หมายเหตุ
- การยึดติดป้ายให้เป็นไปตามความเหมาะสมตามสภาพหน่วยงาน
 - ข้อความและรูปแบบตัวอักษรระบุภายหลัง
 - รูปแบบป้ายตามเอกสารแนบ
 - ในส่วนที่มีการรีดถอนวัสดุเดิม เช่น แผ่นป้าย ตัวอักษร ให้รื้อออกเก็บไว้ก่อนติดตั้งส่วนที่ดำเนินการใหม่
 - วัสดุและการเทียบสีให้เสนอคณะกรรมการพิจารณาอนุมัติก่อนดำเนินการ