

มหาวิทยาลัยศรีนครินทรวิโรฒ ประสานมิตร
ส่วนพัฒนากายภาพ สำนักงานอธิการบดี

โครงการ
งานซ่อมแซมโครงสร้างฐานราก
อาคารประสานมิตร



ส่วนพัฒนากายภาพ สำนักงานอธิการบดี
มหาวิทยาลัยศรีนครินทรวิโรฒ ประสานมิตร
114 ซอยสุขุมวิท 23 เขตวัฒนา กรุงเทพมหานคร 10110
โทรศัพท์ : 02-649-5000 โทรสาร : 02-258-4007
http://www.swu.ac.th

ครั้งที่		รายการแก้ไข
ออกแบบ		
เขียนแบบ		
วันที่		

งานสถาปัตยกรรม
ผู้ออกแบบ นายพงศ์พันธุ์ ปิยะสพันธุ์ ภ.ศก.17999

งานวิศวกรรมโยธา
ผู้ออกแบบ น.ส.ลลิตา สิงห์ทอง ภย.68166

งานวิศวกรรมสุขาภิบาล
ผู้ออกแบบ _____

งานวิศวกรรมไฟฟ้า
ผู้ออกแบบ น.ส.อรุณวงศ์ อุบลัมภกุล ภพท.50230

งานวิศวกรรมเครื่องกล
ผู้ออกแบบ _____

เขียนแบบ นายชานนท์ พงวาริ

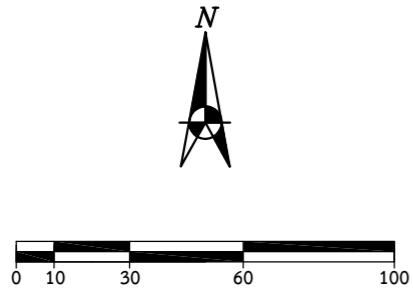
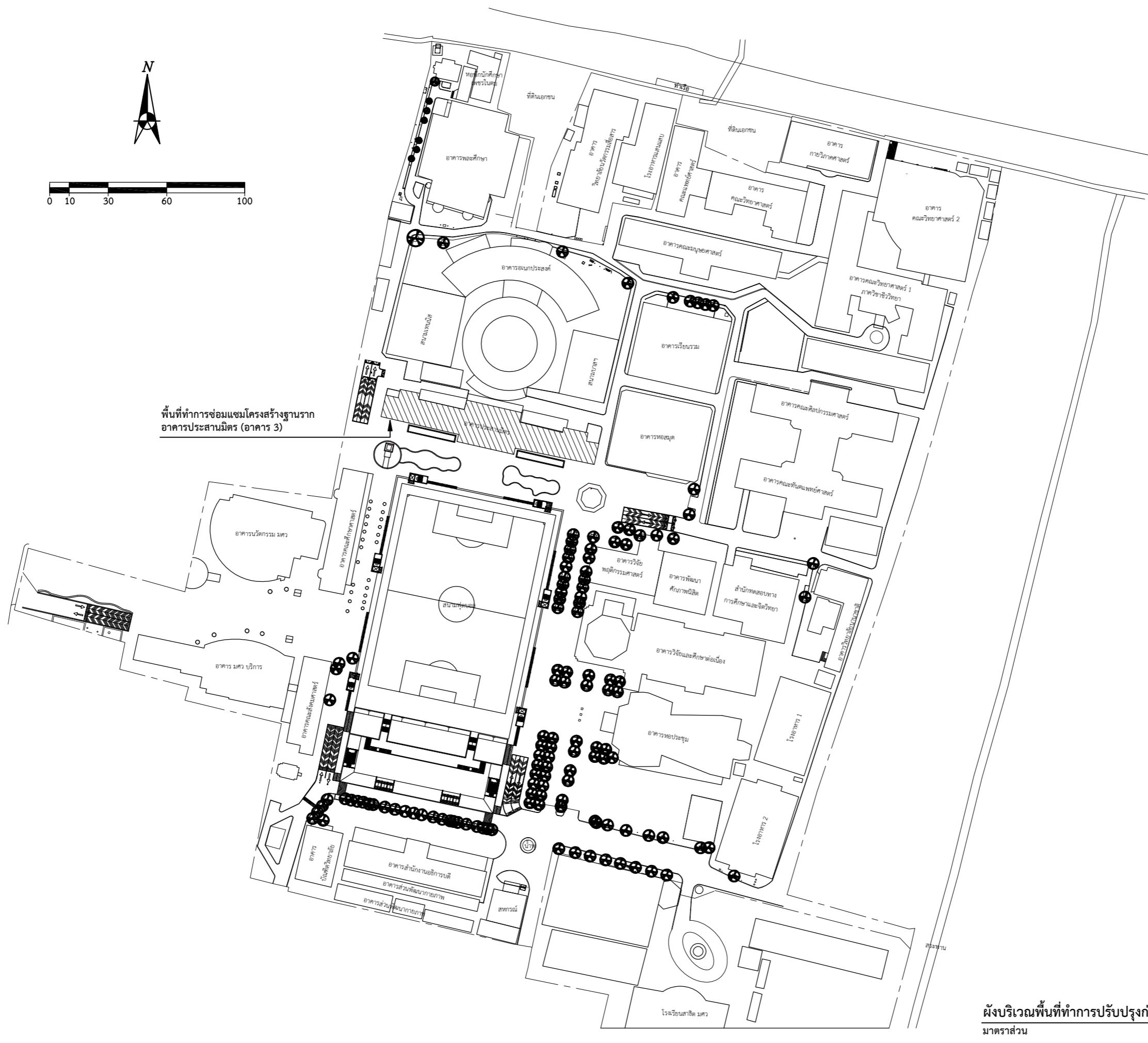
บันทึก _____

โครงการ
งานซ่อมแซมโครงสร้างฐานราก
อาคารประสานมิตร

สถานที่
มหาวิทยาลัยศรีนครินทรวิโรฒ
ประสานมิตร

แบบแสดง
ผังบริเวณ
พื้นที่ทำการปรับปรุง

แบบเลขที่	มาตราส่วน	
C-02/08	1 : 2000	
วันที่	จำนวนแผ่น	แก้ไขครั้งที่
	08	



พื้นที่ทำการซ่อมแซมโครงสร้างฐานราก
อาคารประสานมิตร (อาคาร 3)

ผังบริเวณพื้นที่ทำการปรับปรุงก่อสร้าง
มาตราส่วน 1 : 2000



ส่วนพัฒนากายภาพ สำนักงานอธิการบดี
มหาวิทยาลัยศรีนครินทรวิโรฒ ประสานมิตร
114 ซอยสุขุมวิท 23 เขตวัฒนา กรุงเทพมหานคร 10110
โทรศัพท์ : 02-649-5000 โทรสาร : 02-258-4007
http://www.swu.ac.th

ครั้งที่		รายการแก้ไข
ออกแบบ		
เขียนแบบ		
วันที่		

งานสถาปัตยกรรม
ผู้ออกแบบ นายพงศ์พันธุ์ ปิยะสพันธุ์ ภ-สท.17999

งานวิศวกรรมโยธา
ผู้ออกแบบ น.ส.ลลิตา สิงห์ทอง ทย.68166

งานวิศวกรรมสุขาภิบาล
ผู้ออกแบบ _____

งานวิศวกรรมไฟฟ้า
ผู้ออกแบบ น.ส.อรุณวงศ์ อุบลัมภกุล ภพท.50230

งานวิศวกรรมเครื่องกล
ผู้ออกแบบ _____

เขียนแบบ นายชานนท์ พงวาริ
บันทึก _____

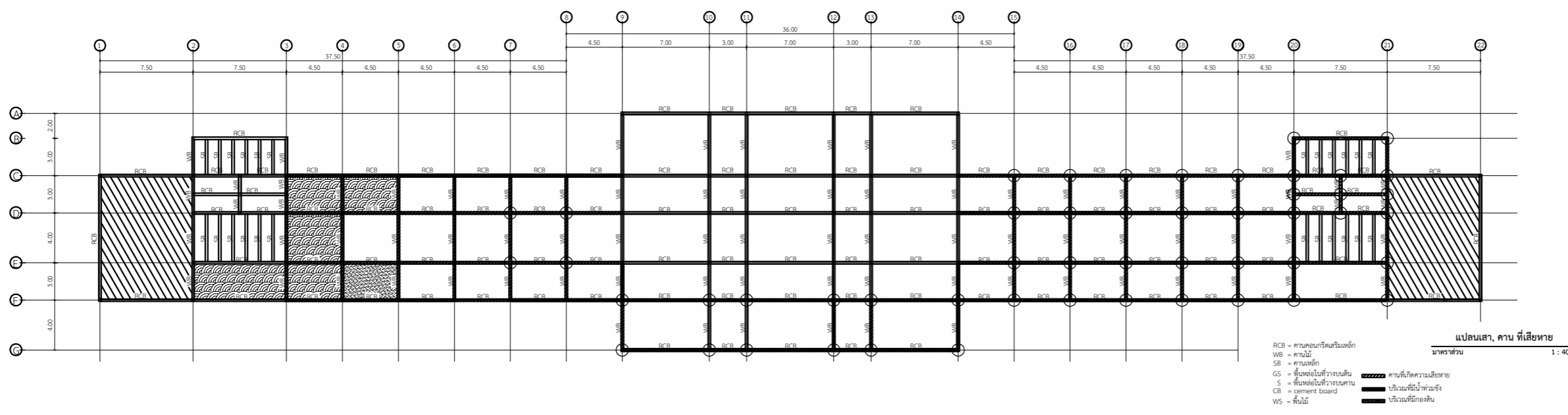
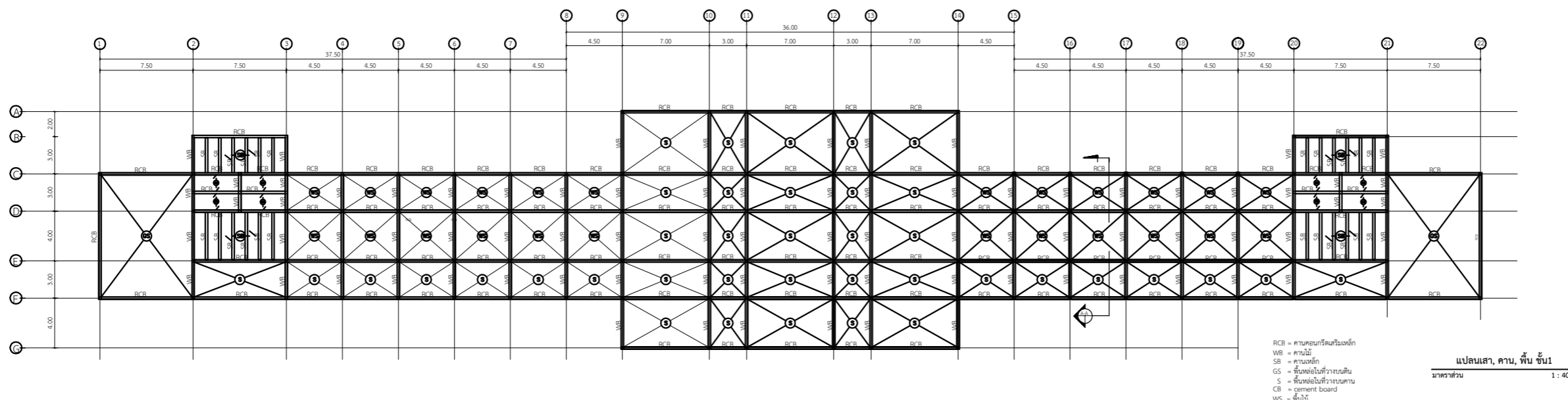
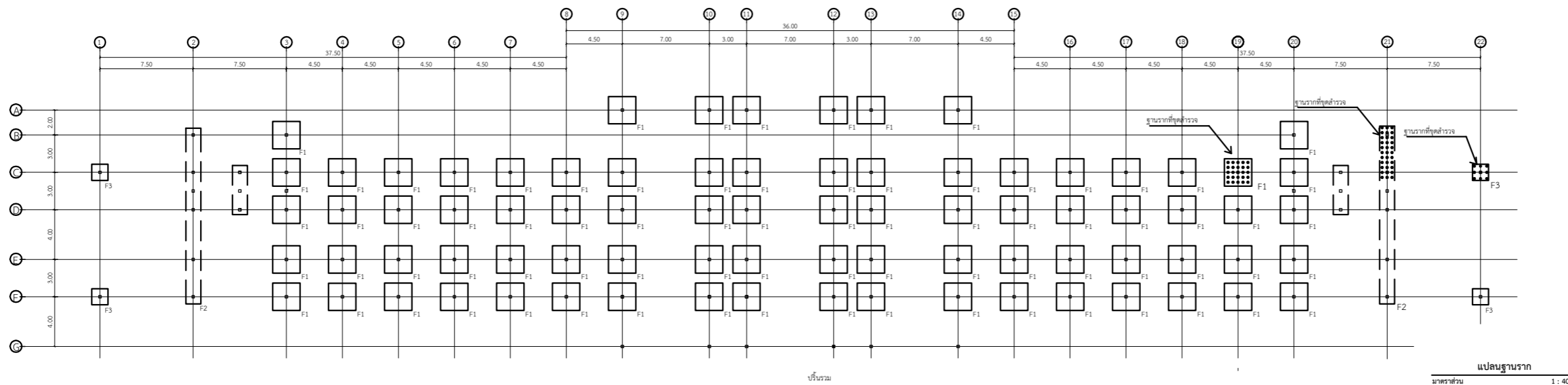
โครงการ
งานซ่อมแซมโครงสร้างฐานราก
อาคารประสานมิตร

สถานที่
มหาวิทยาลัยศรีนครินทรวิโรฒ
ประสานมิตร

แบบแสดง
แปลนฐานราก
เสาตอม่อ และคาน

แบบเลขที่ C-03/08
วันที่ _____

มาตราส่วน 1 : 400
จำนวนแผ่น 08
แก้ไขครั้งที่ _____



RCB = คานคอนกรีตเสริมเหล็ก
WB = คานไม้
SB = คานเหล็ก
GS = ชั้นถ้อยในที่วางบนดิน
S = ชั้นถ้อยในที่วางบนคาน
CB = cement board
WS = พื้นไม้

RCB = คานคอนกรีตเสริมเหล็ก
WB = คานไม้
SB = คานเหล็ก
GS = ชั้นถ้อยในที่วางบนดิน
S = ชั้นถ้อยในที่วางบนคาน
CB = cement board
WS = พื้นไม้

คานที่เกิดความเสียหาย
บริเวณที่มีไม้ท่อนจ้ง
บริเวณที่มีถ้อยดิน



ส่วนพัฒนากายภาพ สำนักงานอธิการบดี
มหาวิทยาลัยศรีนครินทรวิโรฒ ประสานมิตร
114 ซอยสุขุมวิท 23 เขตวัฒนา กรุงเทพมหานคร 10110
โทรศัพท์ : 02-649-5000 โทรสาร : 02-258-4007
<http://www.swu.ac.th>

ครั้งที่		รายการแก้ไข
ออกแบบ		
เขียนแบบ		
วันที่		

งานสถาปัตยกรรม
ผู้ออกแบบ นายพงษ์พันธุ์ ปิยะสพันธุ์ อ-สถ.17999

งานวิศวกรรมโยธา
ผู้ออกแบบ น.ส.ลลิตา สิงห์ทอง ทย.68166

งานวิศวกรรมสุขาภิบาล
ผู้ออกแบบ _____

งานวิศวกรรมไฟฟ้า
ผู้ออกแบบ น.ส.อรุณวงศ์ อุบลมณฑล ภพ.50230

งานวิศวกรรมเครื่องกล
ผู้ออกแบบ _____

เขียนแบบ นายชานนท์ พงวาริ

บันทึก _____

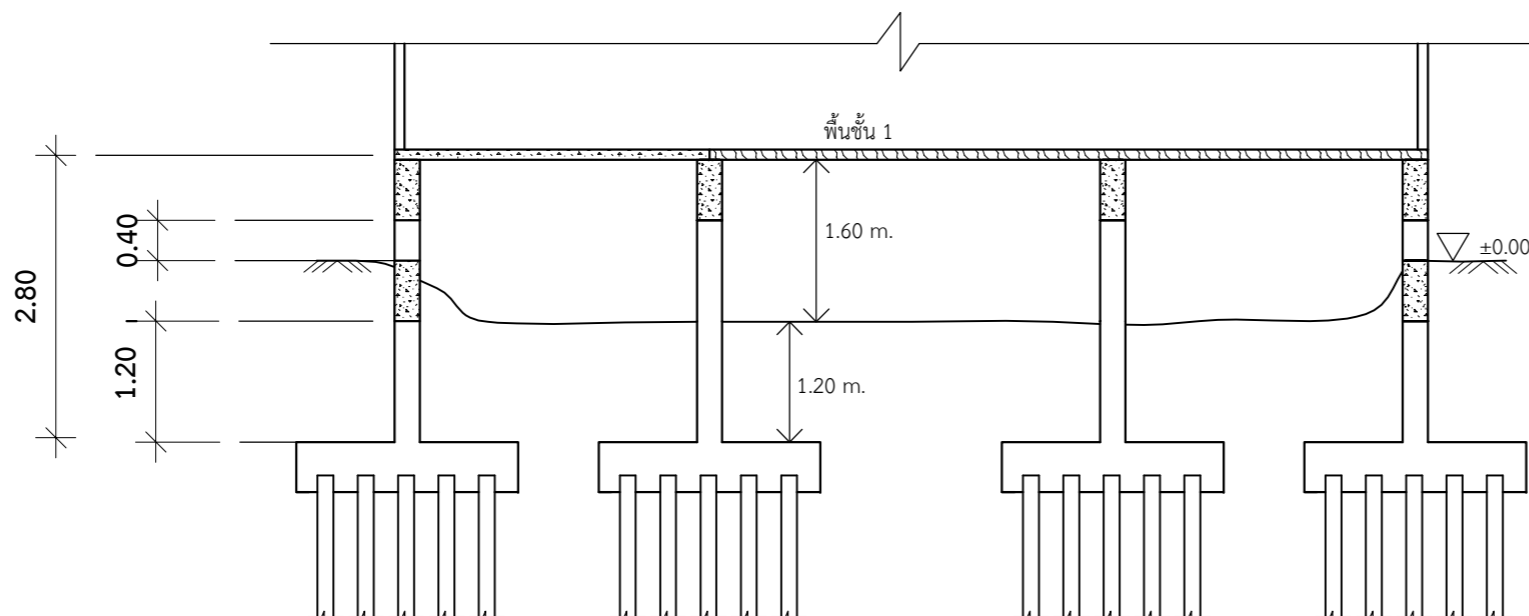
โครงการ
งานซ่อมแซมโครงสร้างฐานราก
อาคารประสานมิตร

สถานที่
มหาวิทยาลัยศรีนครินทรวิโรฒ
ประสานมิตร

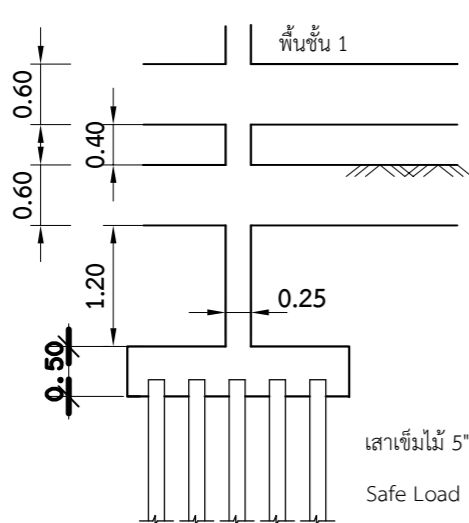
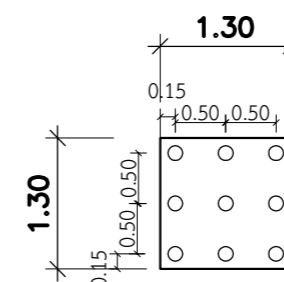
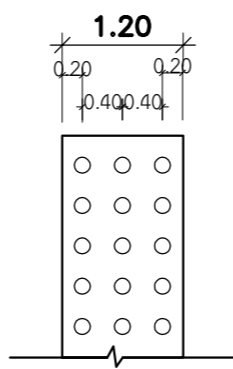
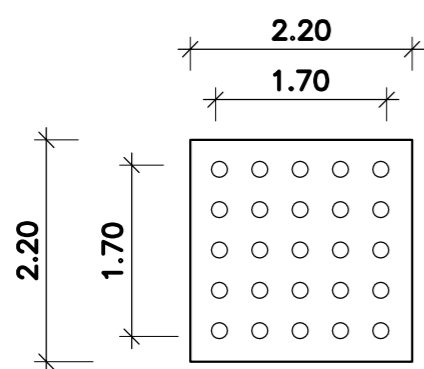
แบบแสดง
รูปตัดโครงสร้าง A-A,
แบบขยายฐานราก

แบบเลขที่ C-04/08
วันที่ _____

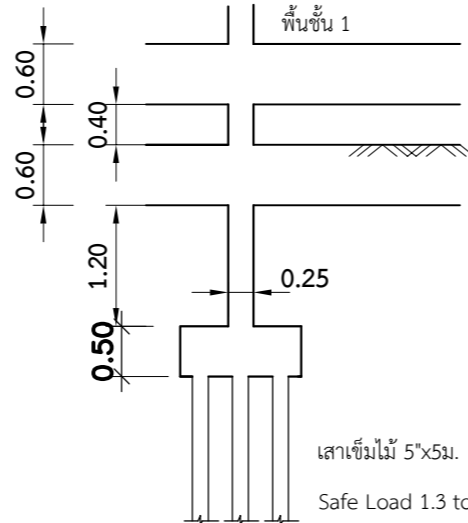
มาตราส่วน 1 : 75
จำนวนแผ่น 08
แก้ไขครั้งที่ _____



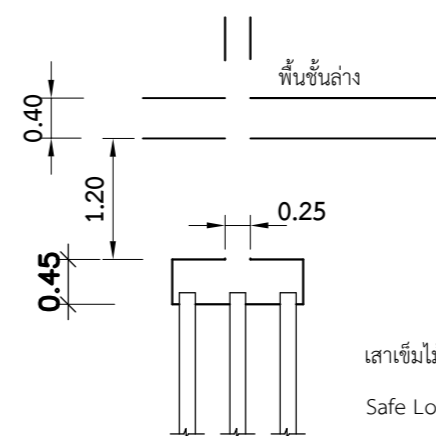
รูปตัดโครงสร้าง A-A
มาตราส่วน 1 : 75



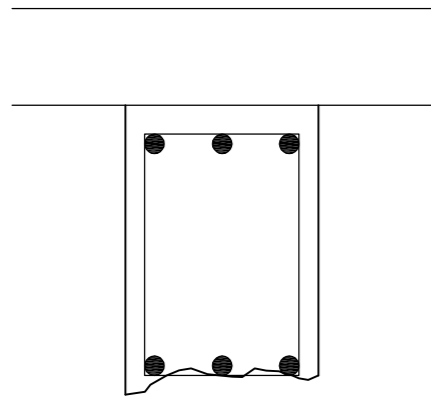
แบบขยายฐานราก F1
มาตราส่วน 1 : 75



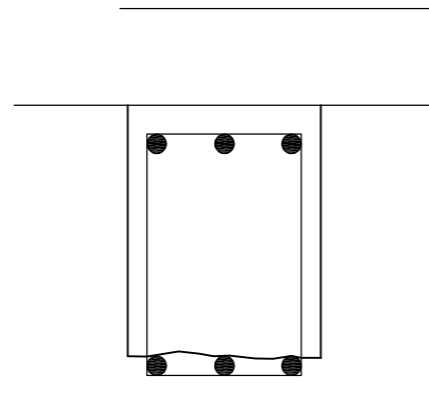
แบบขยายฐานราก F2
มาตราส่วน 1 : 75



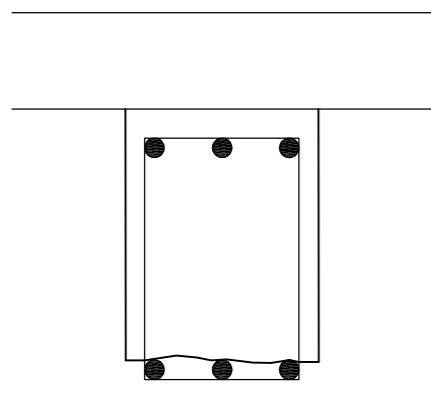
แบบขยายฐานราก F3
มาตราส่วน 1 : 75



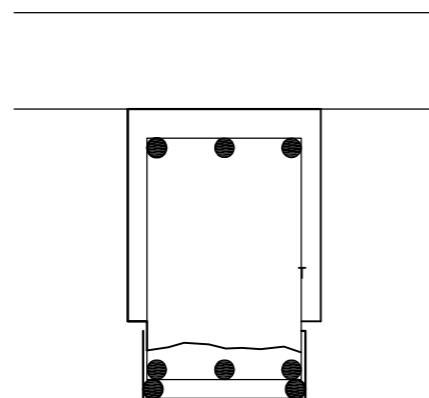
คานคอนกรีตที่เสริมเหล็กโผล่
เนื่องจากมีคอนกรีตหุ้มเหล็กเสริมน้อยเกินไป



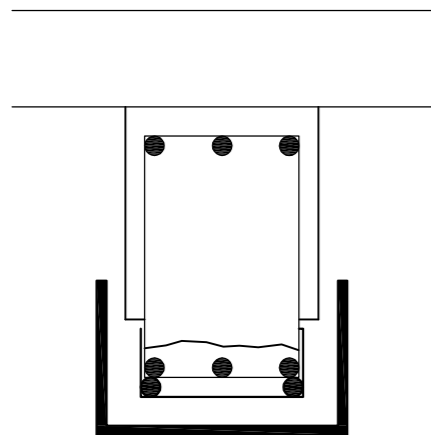
ทำการสกัดคอนกรีตผิวออก
จนเห็นเหล็กเสริมทั้งเส้น



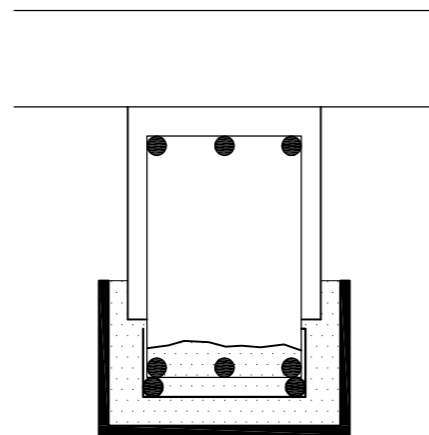
Coat เหล็กเส้นด้วยน้ำยาป้องกันสนิม
Sika MonoTop 610



เสริมเหล็กเส้น 2-DB16 เพิ่ม
และเหล็กปลอก RB9@0.20 ม.

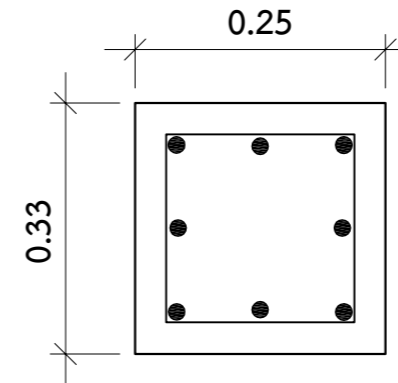


เข้าแบบ 3 ด้านได้คาน
เว้นช่องว่างประมาณ 5 ซม.

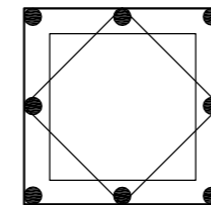


ทาสีน้ำยาประสานคอนกรีต
แล้วเทหุ้มด้วย Non-Shrink ผสมหินเกล็ด

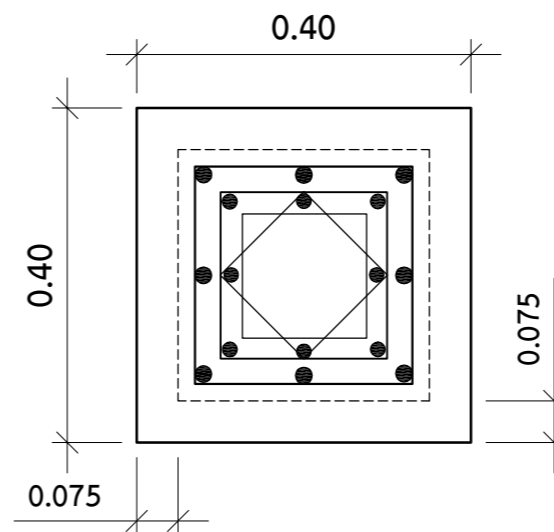
แบบขยายซ่อมแซมคาน ค.ส.ล.
NOT TO SCALE



เสาเดิม



ติดตั้งค้ำยันชั่วคราว
สกัดคอนกรีตที่หุ้มออกจนถึงหลังเหล็กเสริม
ขัดสนิมที่เหล็กเสริมออก
ทาสีน้ำยาป้องกันสนิม Sika MonoTop 610



เสริมเหล็กเพิ่ม 8-DB16
ทาสีน้ำยาป้องกันสนิม Sika MonoTop 610
เสริมเหล็กปลอก RB9@0.20 ม.
เทคอนกรีตหุ้ม 280 ksc.
ระยะหุ้มเหล็กเสริม 7.5 ซม.

แบบขยายซ่อมแซมเสาตอม่อ ค.ส.ล.
NOT TO SCALE



ส่วนพัฒนาคุณภาพ สำนักงานอธิการบดี
มหาวิทยาลัยศรีนครินทรวิโรฒ ประสานมิตร
114 ซอยสุขุมวิท 23 เขตวัฒนา กรุงเทพมหานคร 10110
โทรศัพท์ : 02-649-5000 โทรสาร : 02-258-4007
http://www.swu.ac.th

ครั้งที่		รายการแก้ไข
ออกแบบ		
เขียนแบบ		
วันที่		

งานสถาปัตยกรรม
ผู้ออกแบบ นายพงศ์พันธุ์ ปิยะสพันธุ์ ภ-สถ.17999

งานวิศวกรรมโยธา
ผู้ออกแบบ น.ส.ลลิตา สิงห์ทอง ภย.68166

งานวิศวกรรมสุขาภิบาล
ผู้ออกแบบ

งานวิศวกรรมไฟฟ้า
ผู้ออกแบบ น.ส.อรุณวงศ์ อุบลัมภกุล ภพท.50230

งานวิศวกรรมเครื่องกล
ผู้ออกแบบ

เขียนแบบ นายชานนท์ พงวาริ

บันทึก

โครงการ
งานซ่อมแซมโครงสร้างฐานราก
อาคารประสานมิตร

สถานที่
มหาวิทยาลัยศรีนครินทรวิโรฒ
ประสานมิตร

แบบแสดง
แบบขยาย
ซ่อมแซมคานและเสาตอม่อ ค.ส.ล.

แบบเลขที่ C-05/08
มาตราส่วน -

วันที่ 08
จำนวนแผ่น 08
แก้ไขครั้งที่



ส่วนพัฒนากายภาพ สำนักงานอธิการบดี
มหาวิทยาลัยศรีนครินทรวิโรฒ ประสานมิตร
114 ซอยสุขุมวิท 23 เขตวัฒนา กรุงเทพมหานคร 10110
โทรศัพท์ : 02-649-5000 โทรสาร : 02-258-4007
http://www.swu.ac.th

ครั้งที่		รายการแก้ไข
ออกแบบ		
เขียนแบบ		
วันที่		

งานสถาปัตยกรรม
ผู้ออกแบบ นายพงษ์พันธุ์ ปิยะสพันธุ์ ก-ส.ท.17999

งานวิศวกรรมโยธา
ผู้ออกแบบ น.ส.ลลิตา สิงห์ทอง กย.68166

งานวิศวกรรมสุขาภิบาล
ผู้ออกแบบ

งานวิศวกรรมไฟฟ้า
ผู้ออกแบบ น.ส.อรุณวงศ์ อุบลัมภากุล กพท.50230

งานวิศวกรรมเครื่องกล
ผู้ออกแบบ

เขียนแบบ นายชานนท์ พงวาริ

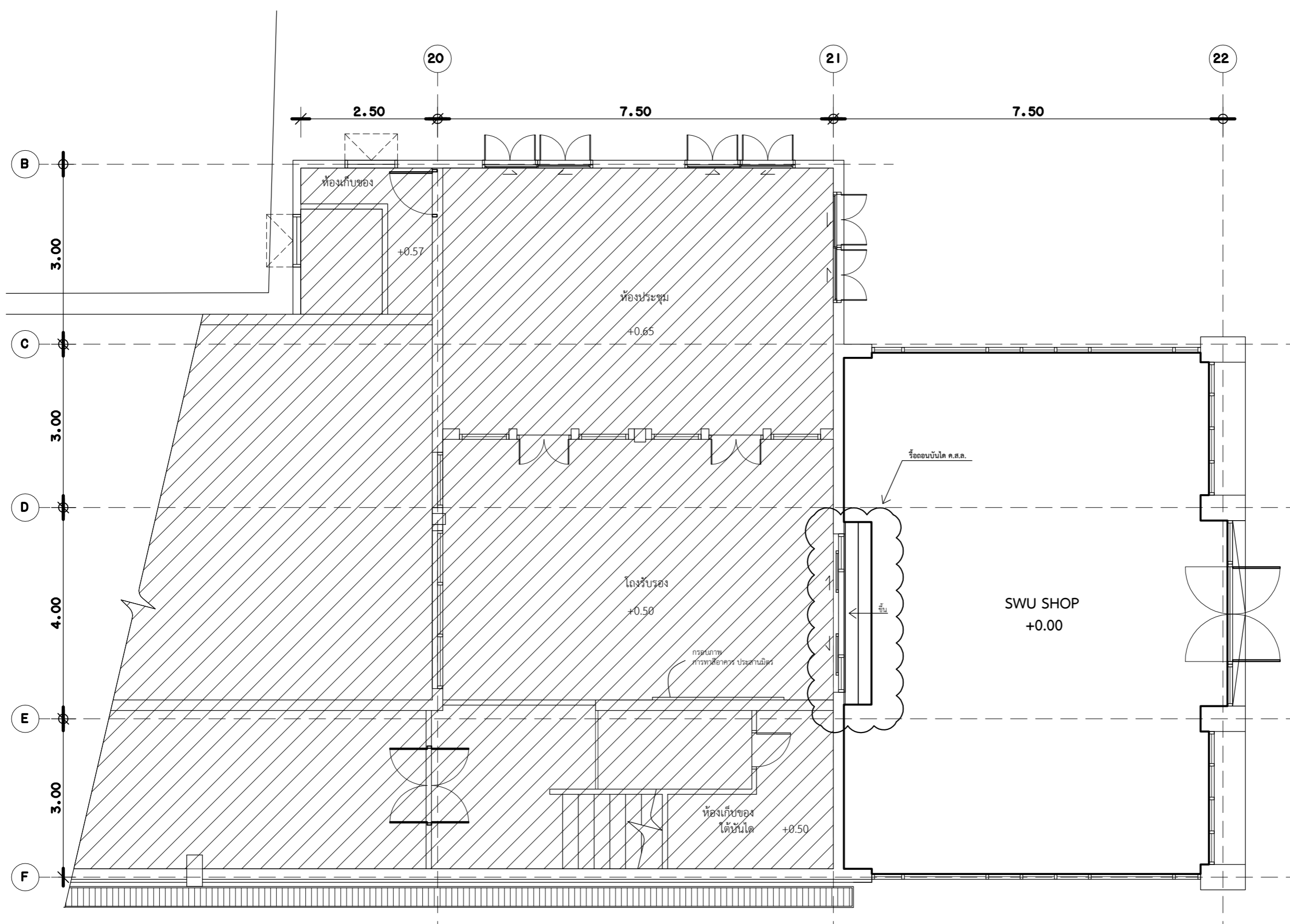
บันทึก

โครงการ
งานซ่อมแซมโครงสร้างฐานราก
อาคารประสานมิตร

สถานที่
มหาวิทยาลัยศรีนครินทรวิโรฒ
ประสานมิตร

แบบแสดง
แปลนพื้นที่
ห้อง SWU SHOP (เดิม)

แบบเลขที่	มาตราส่วน
C-06/08	1 : 75
วันที่	จำนวนแผ่น
	08
	แก้ไขครั้งที่



หมายเหตุ :
 ส่วนที่แรเงา = ไม่ดำเนินการ

แปลนพื้นที่ห้อง SWU SHOP (เดิม)
มาตราส่วน 1 : 75



ส่วนพัฒนากายภาพ สำนักงานอธิการบดี
มหาวิทยาลัยศรีนครินทรวิโรฒ ประสานมิตร
114 ซอยสุขุมวิท 23 เขตวัฒนา กรุงเทพมหานคร 10110
โทรศัพท์ : 02-649-5000 โทรสาร : 02-258-4007
http://www.swu.ac.th

ครั้งที่		รายการแก้ไข
ออกแบบ		
เขียนแบบ		
วันที่		

งานสถาปัตยกรรม
ผู้ออกแบบ นายพงษ์พันธุ์ ปิยะสพันธุ์ ก-สถ.17999

งานวิศวกรรมโยธา
ผู้ออกแบบ น.ส.ลลิตา สิงห์ทอง กย.68166

งานวิศวกรรมสุขาภิบาล
ผู้ออกแบบ _____

งานวิศวกรรมไฟฟ้า
ผู้ออกแบบ น.ส.อรุณวงศ์ อุบลัมภกุล กพท.50230

งานวิศวกรรมเครื่องกล
ผู้ออกแบบ _____

เขียนแบบ นายชานนท์ พงวาริ

บันทึก _____

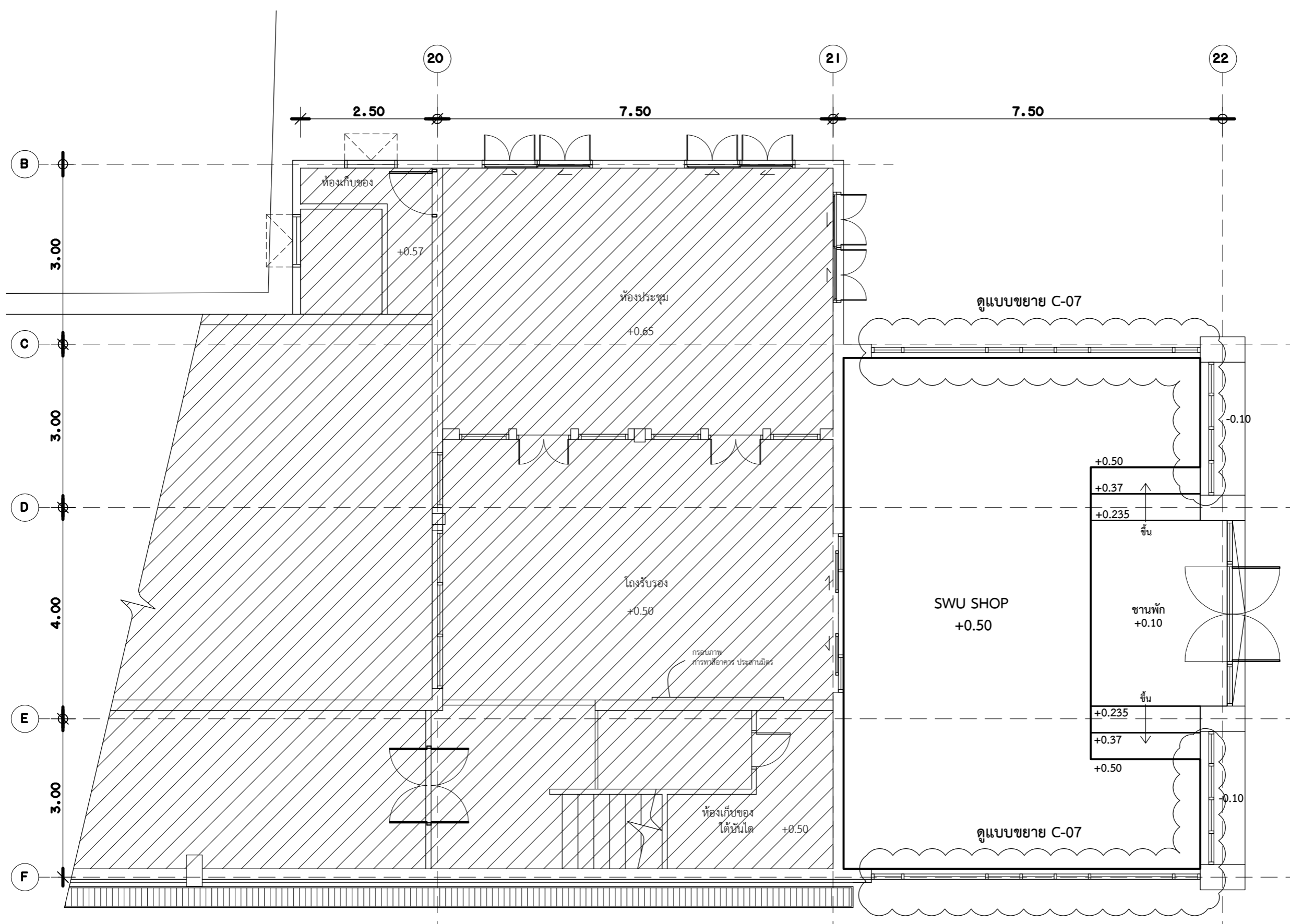
โครงการ
งานซ่อมแซมโครงสร้างฐานราก
อาคารประสานมิตร

สถานที่
มหาวิทยาลัยศรีนครินทรวิโรฒ
ประสานมิตร

แบบแสดง
แปลนพื้น
ห้อง SWU SHOP (ปรับปรุง)

แบบเลขที่ C-07/08 มาตรฐาน 1 : 75

วันที่ จำนวนแผ่น 08 แก้ไขครั้งที่



หมายเหตุ :

- ส่วนที่แรเงา = ไม่ดำเนินการ
- ยกพื้นสำเร็จรูปที่ระดับ +0.50 พร้อมบันไดตามระดับที่กำหนดตามแบบ

แปลนพื้นห้อง SWU SHOP (ปรับปรุง)
มาตรฐาน 1 : 75



ส่วนพัฒนาคุณภาพ สำนักงานอธิการบดี
มหาวิทยาลัยศรีนครินทรวิโรฒ ประสานมิตร
114 ซอยสุขุมวิท 23 เขตวัฒนา กรุงเทพมหานคร 10110
โทรศัพท์ : 02-649-5000 โทรสาร : 02-258-4007
<http://www.swu.ac.th>

ครั้งที่		รายการแก้ไข
ออกแบบ		
เขียนแบบ		
วันที่		

งานสถาปัตยกรรม
ผู้ออกแบบ นายพงศ์พันธุ์ ปิยะสพันธุ์ ก-สถ.17999

งานวิศวกรรมโยธา
ผู้ออกแบบ น.ส.ลลิตา สิงห์ทอง กย.68166

งานวิศวกรรมสุขาภิบาล
ผู้ออกแบบ _____

งานวิศวกรรมไฟฟ้า
ผู้ออกแบบ น.ส.อรุณวงศ์ อุบลัมภกุล กฟท.50230

งานวิศวกรรมเครื่องกล
ผู้ออกแบบ _____

เขียนแบบ นายชานนท์ พงวาริ

บันทึก _____

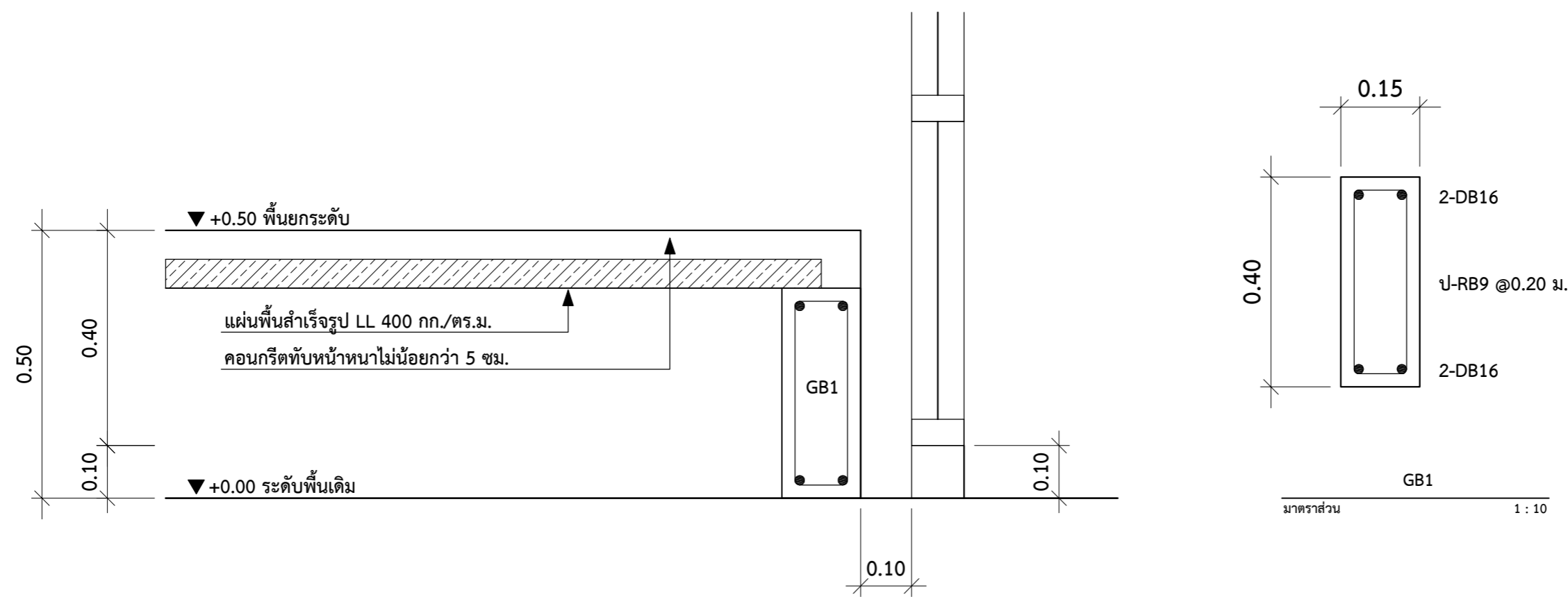
โครงการ
งานซ่อมแซมโครงสร้างฐานราก
อาคารประสานมิตร

สถานที่
มหาวิทยาลัยศรีนครินทรวิโรฒ
ประสานมิตร

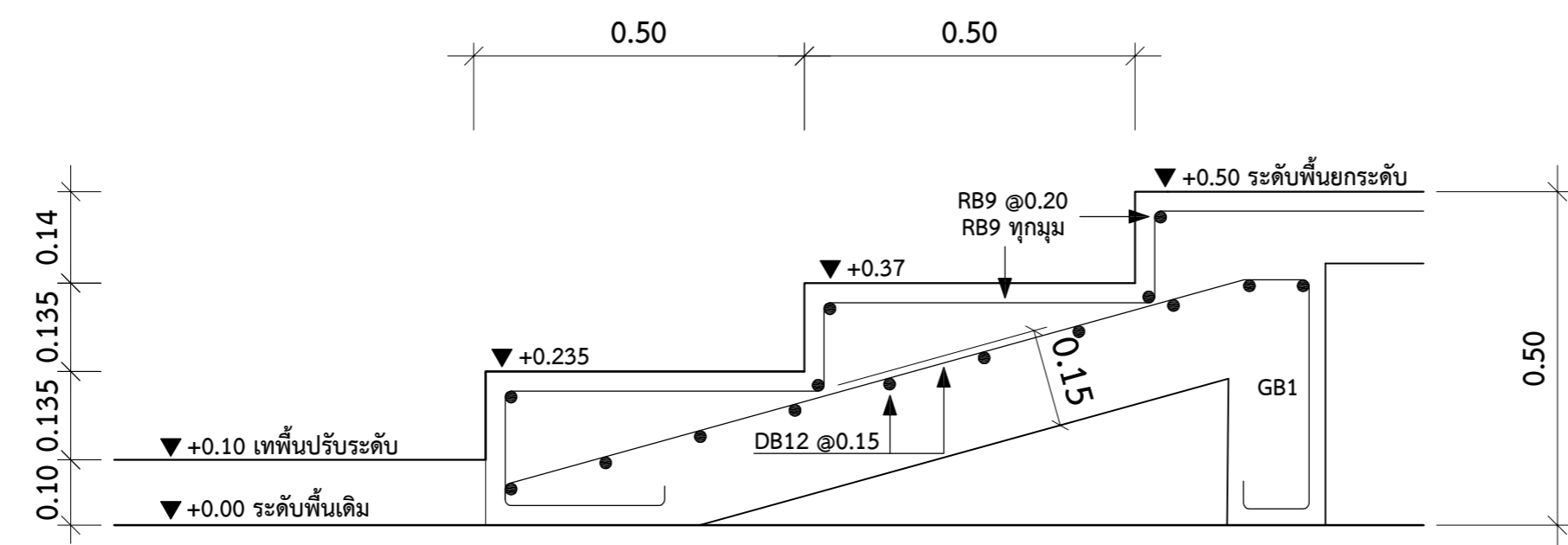
แบบแสดง
แบบขยาย
โครงสร้างพื้นสำเร็จ
(พื้นยกระดับ)

แบบเลขที่ C-08/08 มาตรฐาน 1 : 10

วันที่ 08 จำนวนแผ่น 08 แก้ไขครั้งที่ _____



แบบขยายพื้น
มาตรฐาน 1 : 10



แบบขยายบันได
มาตรฐาน 1 : 10