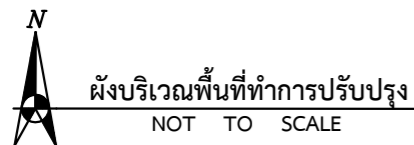
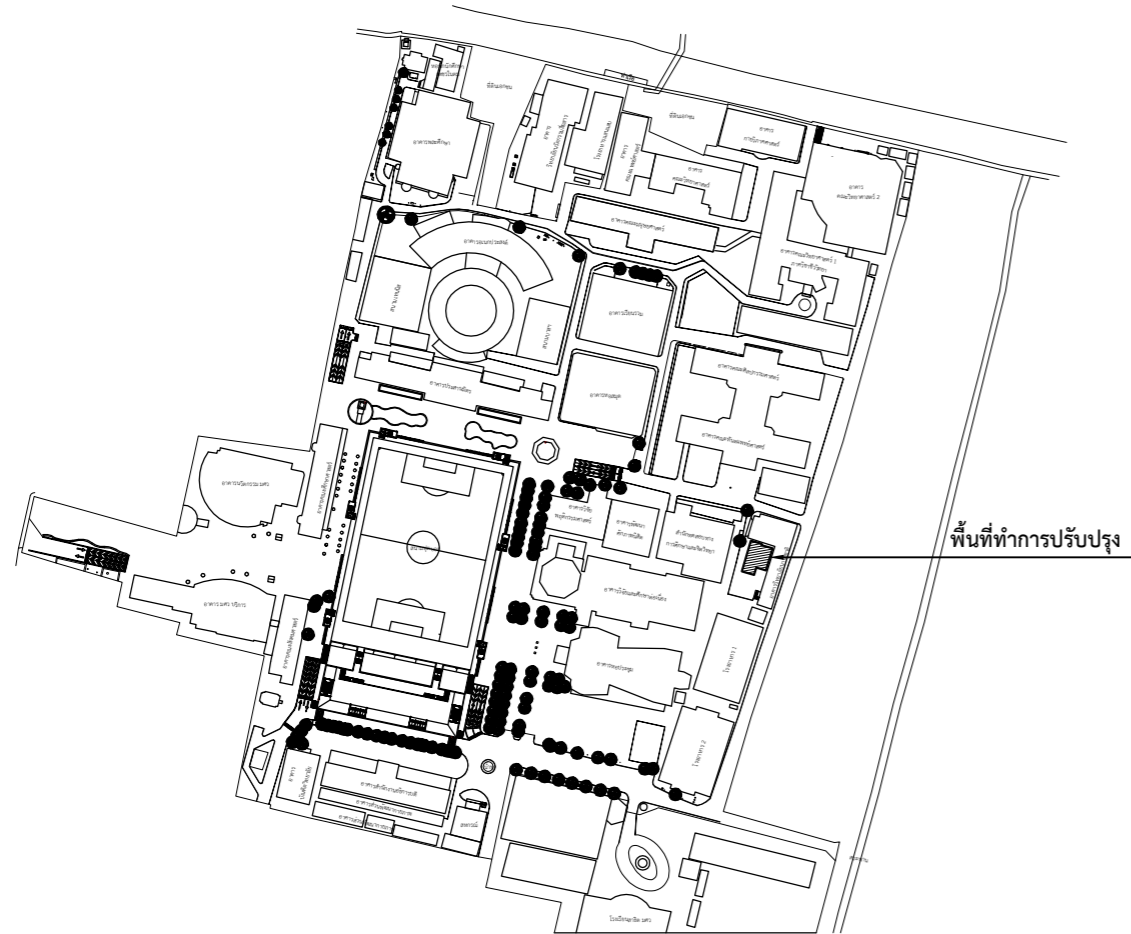




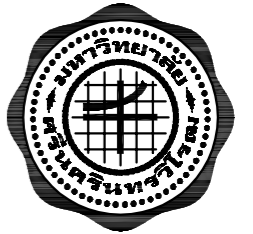
มหาวิทยาลัยศรีนครินทรวิโรฒ ประสานมิตร  
ส่วนพัฒนากายภาพ สำนักงานอธิการบดี

**โครงการ**  
**งานปรับปรุงอาคาร**  
**ม.ร.ว. จุรีพรหม กมลาศน์**



สารบัญแบบ

แผ่นที่	รายการ	แบบเลขที่	แก้ไขครั้งที่	หมายเหตุ
1	ผังบริเวณพื้นที่ทำการปรับปรุงก่อสร้างและสารบัญแบบ	C-01/06		
2	แปลนพื้น (เดิม) และแบบขยายการเสริมเหล็กเสา	C-02/06		
3	ขั้นตอนการยกปรับระดับอาคาร (1/4)	C-03/06		
4	ขั้นตอนการยกปรับระดับอาคาร (2/4)	C-04/06		
5	ขั้นตอนการยกปรับระดับอาคาร (3/4)	C-05/06		
6	ขั้นตอนการยกปรับระดับอาคาร (4/4)	C-06/06		



ส่วนพัฒนากายภาพ สำนักงานอธิการบดี  
มหาวิทยาลัยศรีนครินทรวิโรฒ ประสานมิตร  
114 ซอยสุขุมวิท 23 เขตวัฒนา กรุงเทพมหานคร 10110  
โทรศัพท์ : 02-649-5000 โทรสาร : 02-258-4007  
http://www.swu.ac.th

ครั้งที่		รายการแก้ไข
ออกแบบ		
เขียนแบบ		
วันที่		

งานสถาปัตยกรรม  
ผู้ออกแบบ \_\_\_\_\_

งานวิศวกรรมโยธา  
ผู้ออกแบบ \_\_\_\_\_  
นายธีรพล อภัยสวัสดิ์ สย.10674

งานวิศวกรรมไฟฟ้า  
ผู้ออกแบบ \_\_\_\_\_

งานวิศวกรรมเครื่องกล  
ผู้ออกแบบ \_\_\_\_\_

งานวิศวกรรมสุขาภิบาล  
ผู้ออกแบบ \_\_\_\_\_

เขียนแบบ \_\_\_\_\_  
น.ส.ลลิตา สิงห์ทอง กย.68166

ผู้ตรวจสอบ  
(นายอินทนต์ จันนิลลา)  
ผู้อำนวยการส่วนพัฒนากายภาพ

อนุมัติ  
(ผศ.ดร.ภาณุวัฒน์ จ้อยกลัด)  
ผู้ช่วยอธิการบดีฝ่ายพัฒนากายภาพและสิ่งแวดล้อม

โครงการ  
งานปรับปรุงอาคาร  
ม.ร.ว. จุรีพรหม กมลาสน์

สถานที่  
มหาวิทยาลัยศรีนครินทรวิโรฒ  
ประสานมิตร

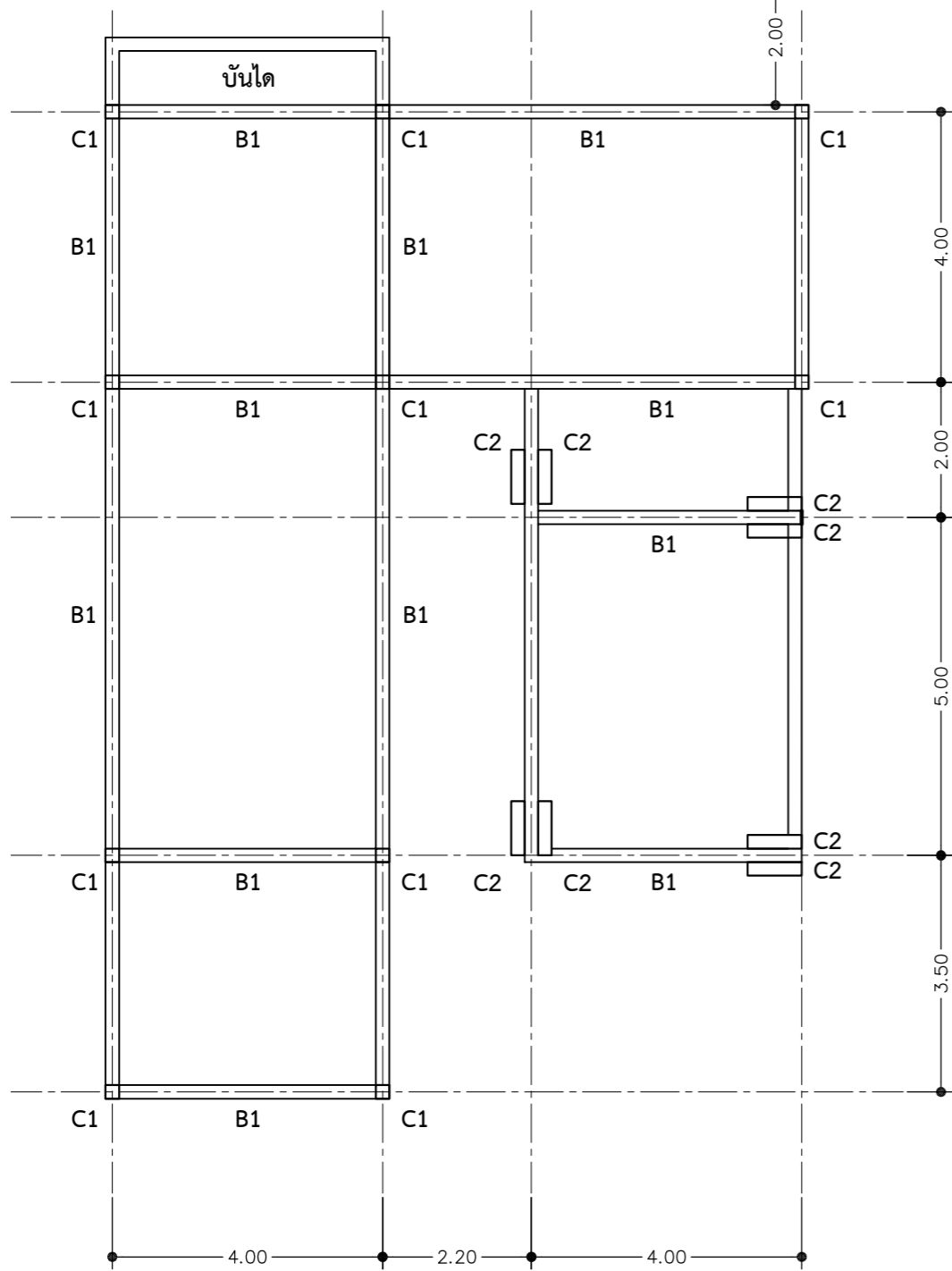
แบบแสดง  
สารบัญแบบ  
และผังบริเวณพื้นที่ทำการปรับปรุง

แบบเลขที่	มาตราส่วน
C-01/06	-
วันที่	จำนวนแผ่น
	06
	แก้ไขครั้งที่

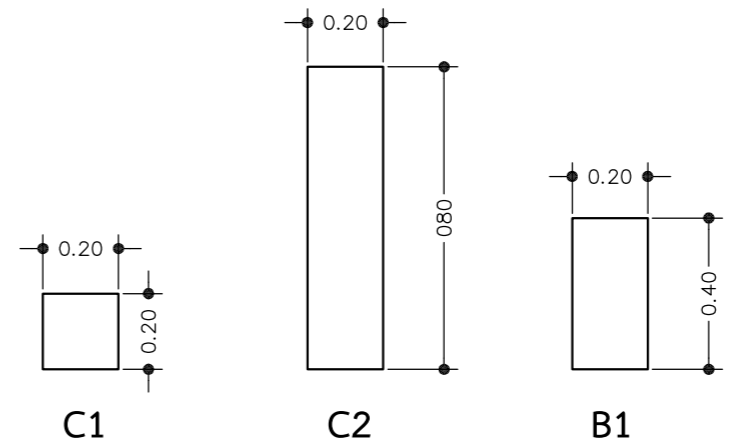
หมายเหตุ

- ระยะต่างๆ เป็นเมตร ยกเว้นที่ระบุไว้เป็นอย่างอื่น
- ระยะต่างๆ ในแบบให้ปรับตามสภาพพื้นที่ก่อสร้างจริง
- คอนกรีตจะต้องมีกำลังอัดประลัย (F'c) ไม่ต่ำกว่า 240 กก./ตร.ซม. ที่ 28 วัน โดยวิธีทดสอบด้วยแท่งคอนกรีตรูปทรงกระบอกมาตรฐาน
- เหล็กเสริมในงานคอนกรีตเสริมเหล็กต้องมีคุณสมบัติดังต่อไปนี้  
ก) เหล็กเสริมกลม (RB) ต้องมีค่ากำลังคราก (f<sub>y</sub>) ไม่ต่ำกว่า 2400 กก./ตร.ซม.  
ข) เหล็กเสริมข้ออ้อย (DB) ต้องมีค่ากำลังคราก (f<sub>y</sub>) ไม่ต่ำกว่า 3000 กก./ตร.ซม.  
ค) ตะแกรงลวดเหล็กกล้าเชื่อมติดเสริมคอนกรีต (Wire Mesh) เป็นลวดเหล็กยึดเย็น ตามมาตรฐาน มอก.747-2531 มีกำลังที่จุดครากสูงกว่าเหล็กเสริมผิวเรียบ SR24
- ระยะห่างของเหล็กเสริมวัดจากศูนย์กลางถึงศูนย์กลางของเหล็กเสริม
- วัสดุที่ใช้ในงานก่อสร้างต้องได้รับมาตรฐานผลิตภัณฑ์อุตสาหกรรม (มอก.) ตามประเภทของวัสดุนั้นๆ
- ผู้รับจ้างต้องดำเนินการตรวจสอบสภาพหน้างานพร้อมทั้งจัดทำแผนดำเนินงาน และ Shop Drawings เสนอต่อคณะกรรมการพิจารณา ก่อนดำเนินงานก่อสร้าง
- ผู้รับจ้างต้องดำเนินการติดตั้งอุปกรณ์ป้องกันในระหว่างการดำเนินงานก่อสร้าง พร้อมกันแนวเขตบริเวณดำเนินงานก่อสร้าง

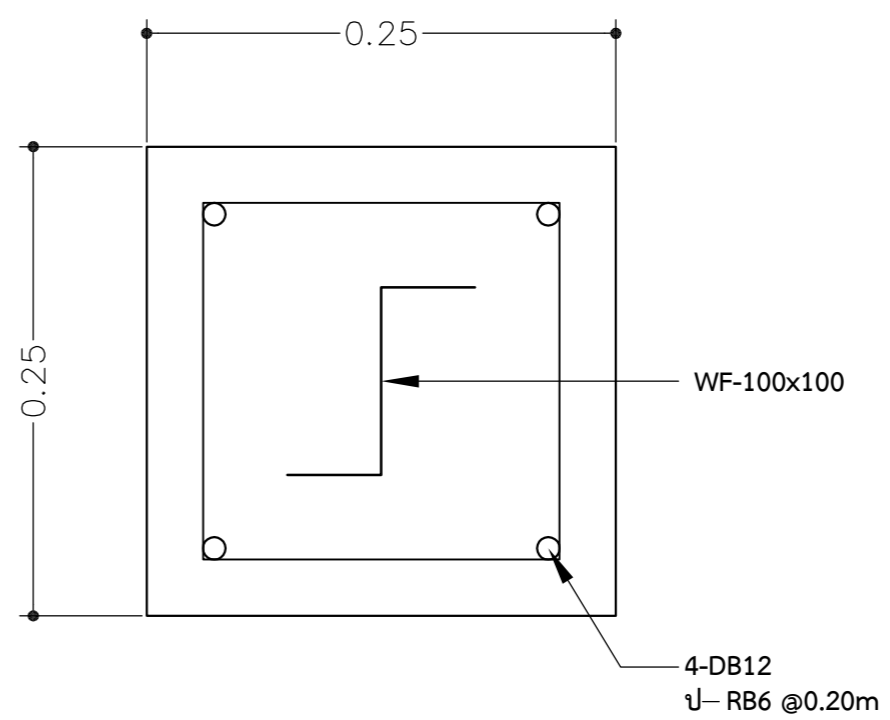
อาคาร International college



แปลนพื้น (เดิม)  
มาตราส่วน 1 : 100



แบบขยายเสา-คาน  
NOT TO SCALE



แบบขยายการเสริมเหล็กเสา  
NOT TO SCALE



ส่วนพัฒนากายภาพ สำนักงานอธิการบดี  
มหาวิทยาลัยศรีนครินทรวิโรฒ ประสานมิตร  
114 ซอยสุขุมวิท 23 เขตวัฒนา กรุงเทพมหานคร 10110  
โทรศัพท์ : 02-649-5000 โทรสาร : 02-258-4007  
http://www.swu.ac.th

ครั้งที่		รายการแก้ไข
ออกแบบ		
เขียนแบบ		
วันที่		

งานสถาปัตยกรรม  
ผู้ออกแบบ \_\_\_\_\_

งานวิศวกรรมโยธา  
ผู้ออกแบบ \_\_\_\_\_  
นายธีรพล อภัยสวัสดิ์ สย.10674

งานวิศวกรรมไฟฟ้า  
ผู้ออกแบบ \_\_\_\_\_

งานวิศวกรรมเครื่องกล  
ผู้ออกแบบ \_\_\_\_\_

งานวิศวกรรมสุขาภิบาล  
ผู้ออกแบบ \_\_\_\_\_

เขียนแบบ  
น.ส.ลลิตา สิงห์ทอง กย.68166

ผู้ตรวจสอบ  
(นายอินทนนท์ จันนิลลา)  
ผู้อำนวยการส่วนพัฒนากายภาพ

อนุมัติ  
(ผศ.ดร.ภาณุวัฒน์ จ้อยกลัด)  
ผู้ช่วยอธิการบดีฝ่ายพัฒนากายภาพและสิ่งแวดล้อม

โครงการ  
งานปรับปรุงอาคาร  
ม.ร.ว. จุรีพรหม กมลาศน์

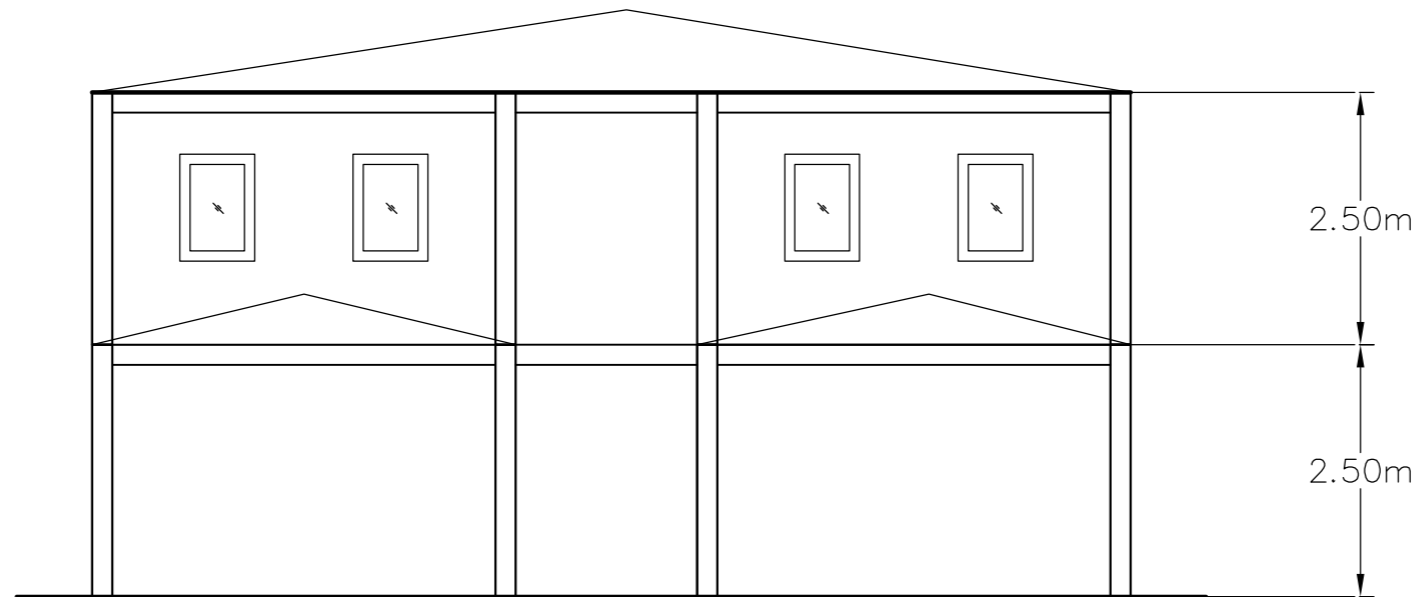
สถานที่  
มหาวิทยาลัยศรีนครินทรวิโรฒ  
ประสานมิตร

แบบแสดง  
แปลนพื้น (เดิม)  
และแบบขยายการเสริมเหล็กเสา

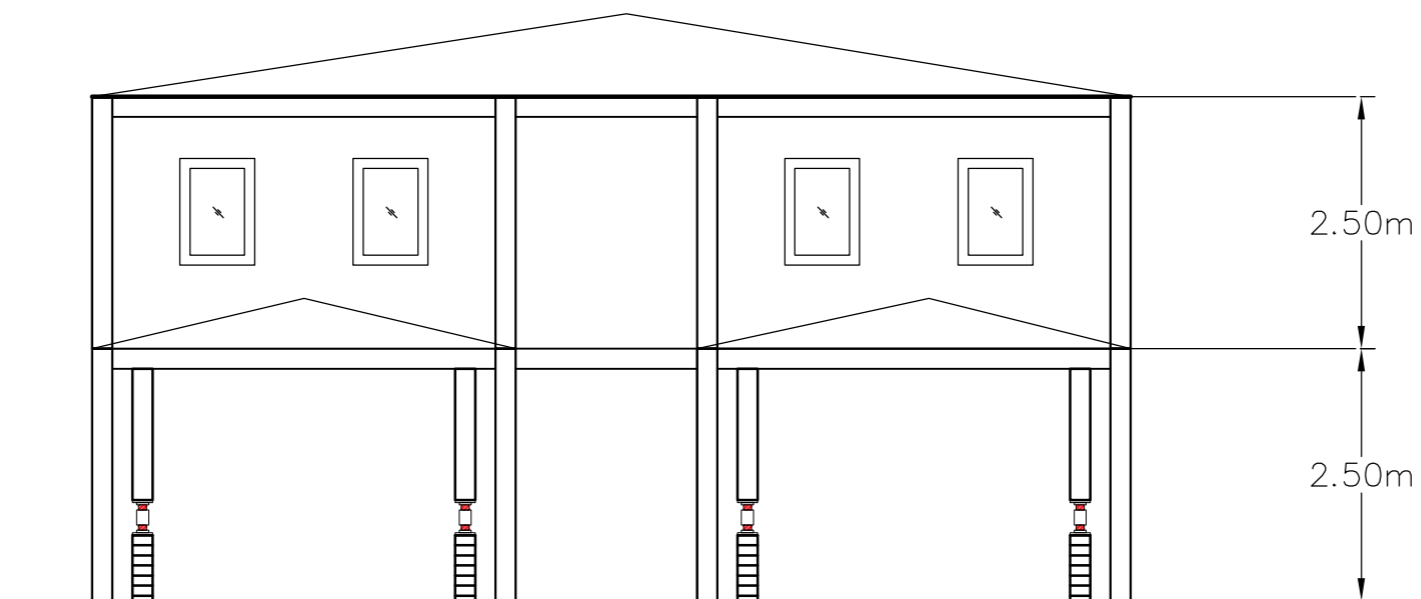
แบบเลขที่	มาตราส่วน
C-02/06	-

วันที่	จำนวนแผ่น	แก้ไขครั้งที่
	06	

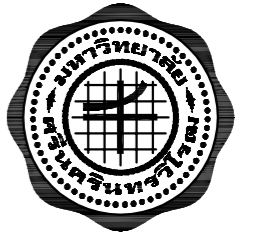
# ขั้นตอนการยกปรับระดับอาคาร 1.00 เมตร (1/4)



สกัดผนังออกจากโครงสร้างเดิม



ติดตั้ง Shoring เพื่อเป็นค้ำยันชั่วคราว



ส่วนพัฒนากายภาพ สำนักงานอธิการบดี  
มหาวิทยาลัยศรีนครินทรวิโรฒ ประสานมิตร  
114 ซอยสุขุมวิท 23 เขตวัฒนา กรุงเทพมหานคร 10110  
โทรศัพท์ : 02-649-5000 โทรสาร : 02-258-4007  
http://www.swu.ac.th

ครั้งที่		รายการแก้ไข
ออกแบบ		
เขียนแบบ		
วันที่		

งานสถาปัตยกรรม  
ผู้ออกแบบ \_\_\_\_\_

งานวิศวกรรมโยธา  
ผู้ออกแบบ \_\_\_\_\_  
นายธีรพล อภัยสวัสดิ์ สย.10674

งานวิศวกรรมไฟฟ้า  
ผู้ออกแบบ \_\_\_\_\_

งานวิศวกรรมเครื่องกล  
ผู้ออกแบบ \_\_\_\_\_

งานวิศวกรรมสุขาภิบาล  
ผู้ออกแบบ \_\_\_\_\_

เขียนแบบ  
น.ส.ลลิตา สิงห์ทอง กย.68166

ผู้ตรวจสอบ  
(นายอินทนต์ จันนิลลา)  
ผู้อำนวยการส่วนพัฒนากายภาพ

อนุมัติ  
(ผศ.ดร.ภาณุวัฒน์ จ้อยกลัด)  
ผู้ช่วยอธิการบดีฝ่ายพัฒนากายภาพและสิ่งแวดล้อม

โครงการ  
งานปรับปรุงอาคาร  
ม.ร.ว. จุรีพรหม กมลาสน์

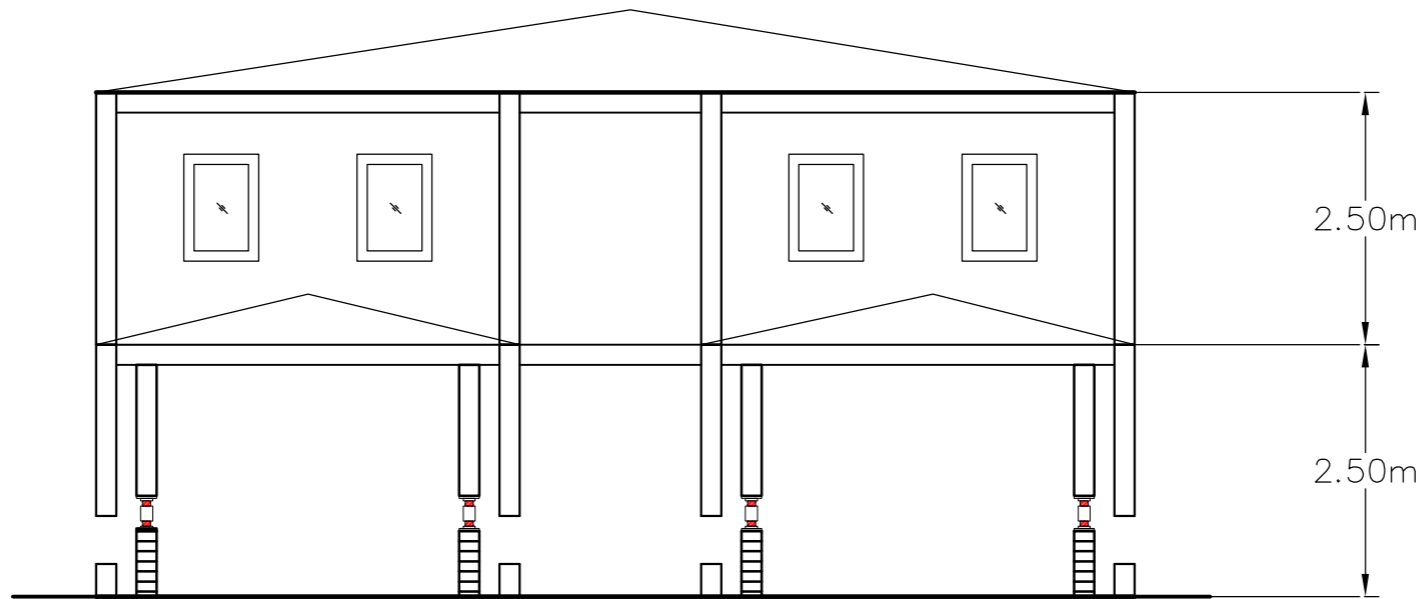
สถานที่  
มหาวิทยาลัยศรีนครินทรวิโรฒ  
ประสานมิตร

แบบแสดง  
ขั้นตอนการยกปรับระดับอาคาร  
(1/4)

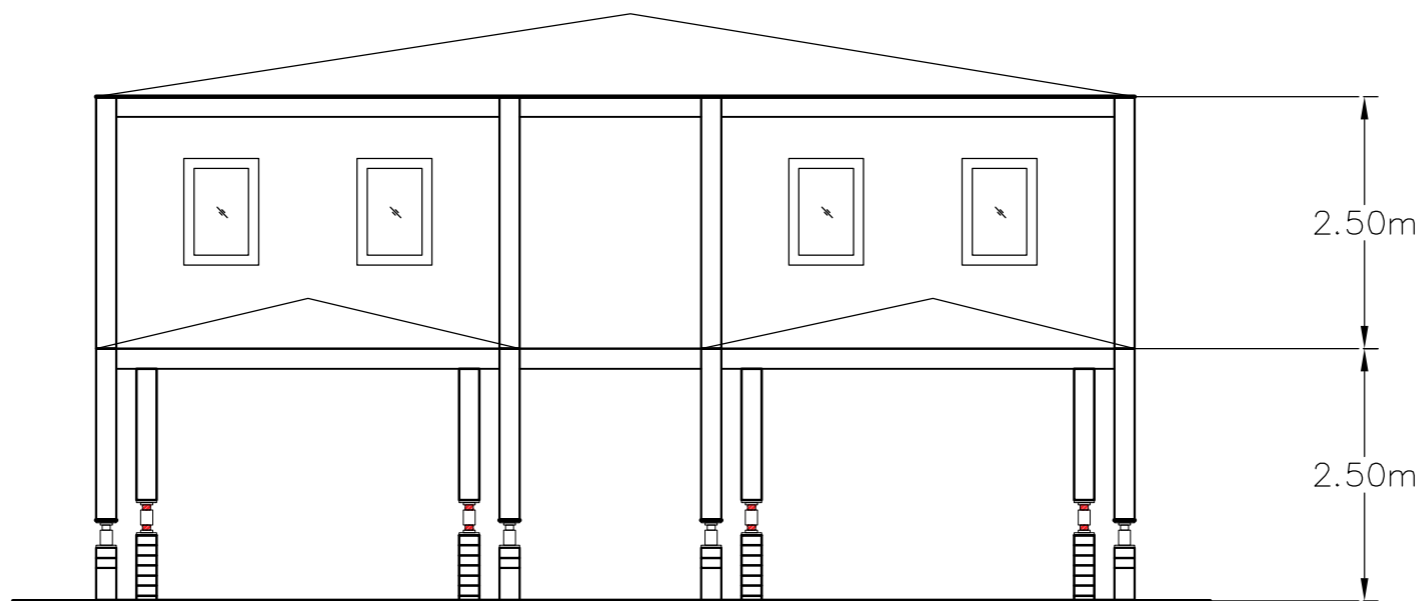
แบบเลขที่	มาตราส่วน
C-03/06	-

วันที่	จำนวนแผ่น	แก้ไขครั้งที่
	06	

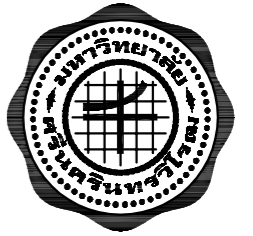
# ขั้นตอนการยกปรับระดับอาคาร 1.00 เมตร (2/4)



ทำการสกัดเสาเดิมออก



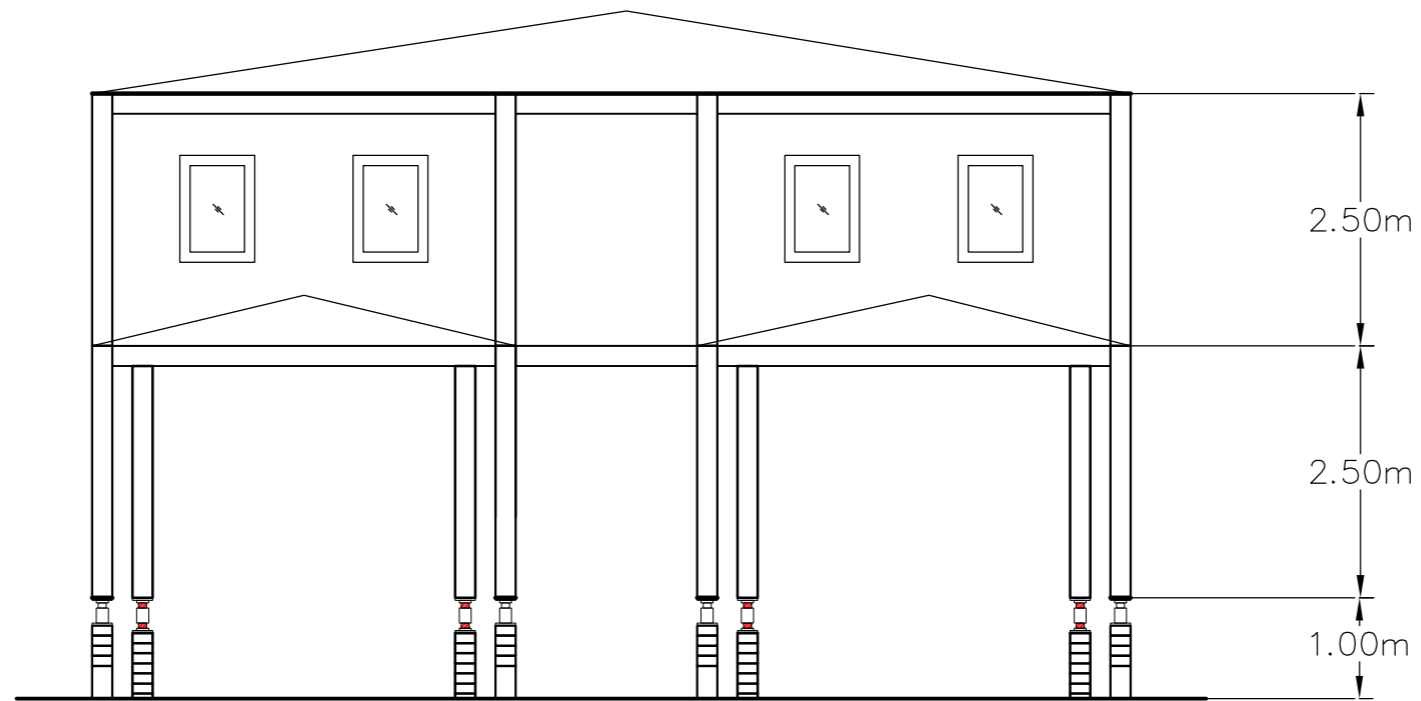
ติดตั้งแม่แรงไฮดรอลิคสำหรับการยกอาคาร



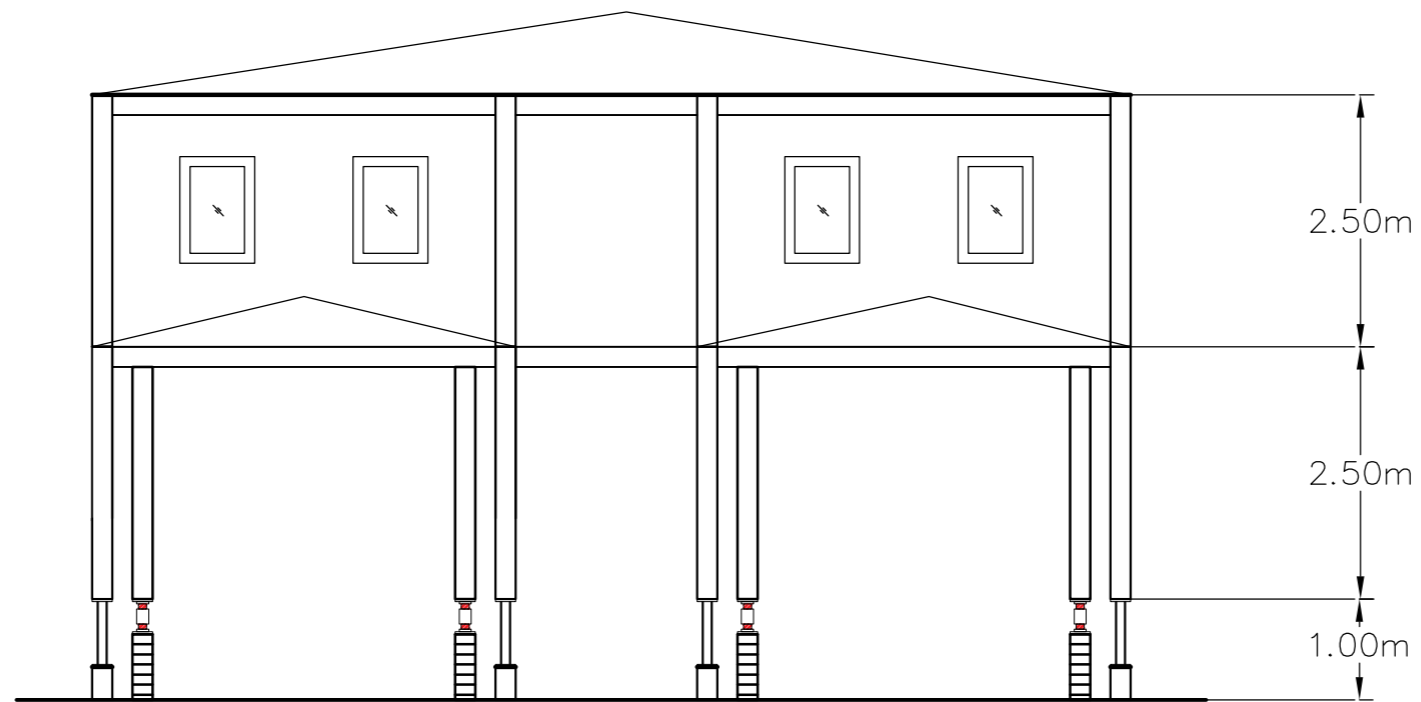
ส่วนพัฒนากายภาพ สำนักงานอธิการบดี  
มหาวิทยาลัยศรีนครินทรวิโรฒ ประสานมิตร  
114 ซอยสุขุมวิท 23 เขตวัฒนา กรุงเทพมหานคร 10110  
โทรศัพท์ : 02-649-5000 โทรสาร : 02-258-4007  
<http://www.swu.ac.th>

ครั้งที่		รายการแก้ไข
ออกแบบ		
เขียนแบบ		
วันที่		
งานสถาปัตยกรรม	ผู้ออกแบบ _____	
งานวิศวกรรมโยธา	ผู้ออกแบบ _____ นายธีรพล อภัยสวัสดิ์ สย.10674	
งานวิศวกรรมไฟฟ้า	ผู้ออกแบบ _____	
งานวิศวกรรมเครื่องกล	ผู้ออกแบบ _____	
งานวิศวกรรมสุขาภิบาล	ผู้ออกแบบ _____	
เขียนแบบ	น.ส.ลลิตา สิงห์ทอง กย.68166	
ผู้ตรวจสอบ	(นายอินทน์ จันนิลลา) ผู้อำนวยการส่วนพัฒนากายภาพ	
อนุมัติ	(ผศ.ดร.ภาณุวัฒน์ จ้อยกลัด) ผู้ช่วยอธิการบดีฝ่ายพัฒนากายภาพและสิ่งแวดล้อม	
โครงการ	งานปรับปรุงอาคาร ม.ร.ว. จุรีพรหม กมลาศน์	
สถานที่	มหาวิทยาลัยศรีนครินทรวิโรฒ ประสานมิตร	
แบบแสดง	ขั้นตอนการยกปรับระดับอาคาร (2/4)	
แบบเลขที่	C-04/06	มาตราส่วน -
วันที่	จำนวนแผ่น	แก้ไขครั้งที่
	06	

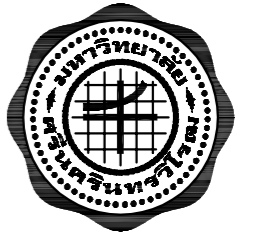
# ขั้นตอนการยกปรับระดับอาคาร 1.00 เมตร (3/4)



ดำเนินการยกอาคาร 1 เมตร



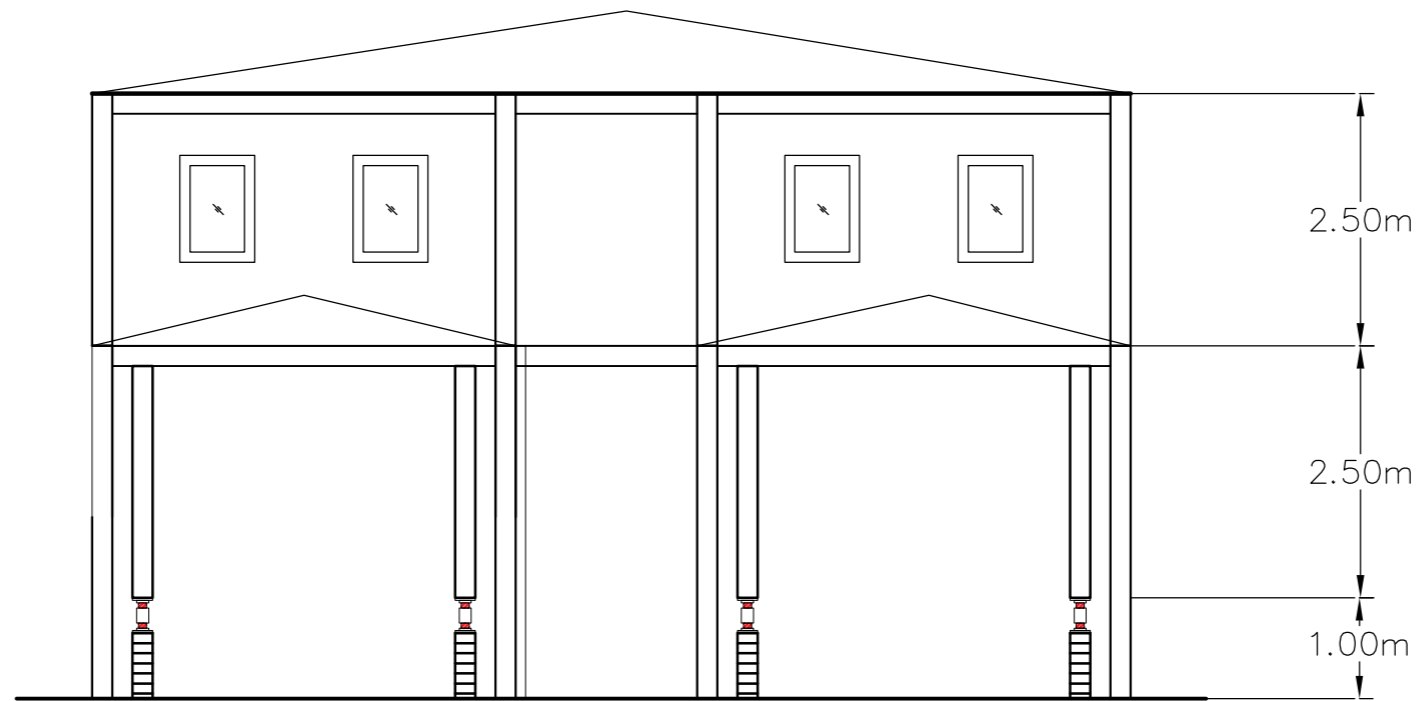
เสริมเหล็กเสริมกำลังสำหรับการหล่อเสาใหม่



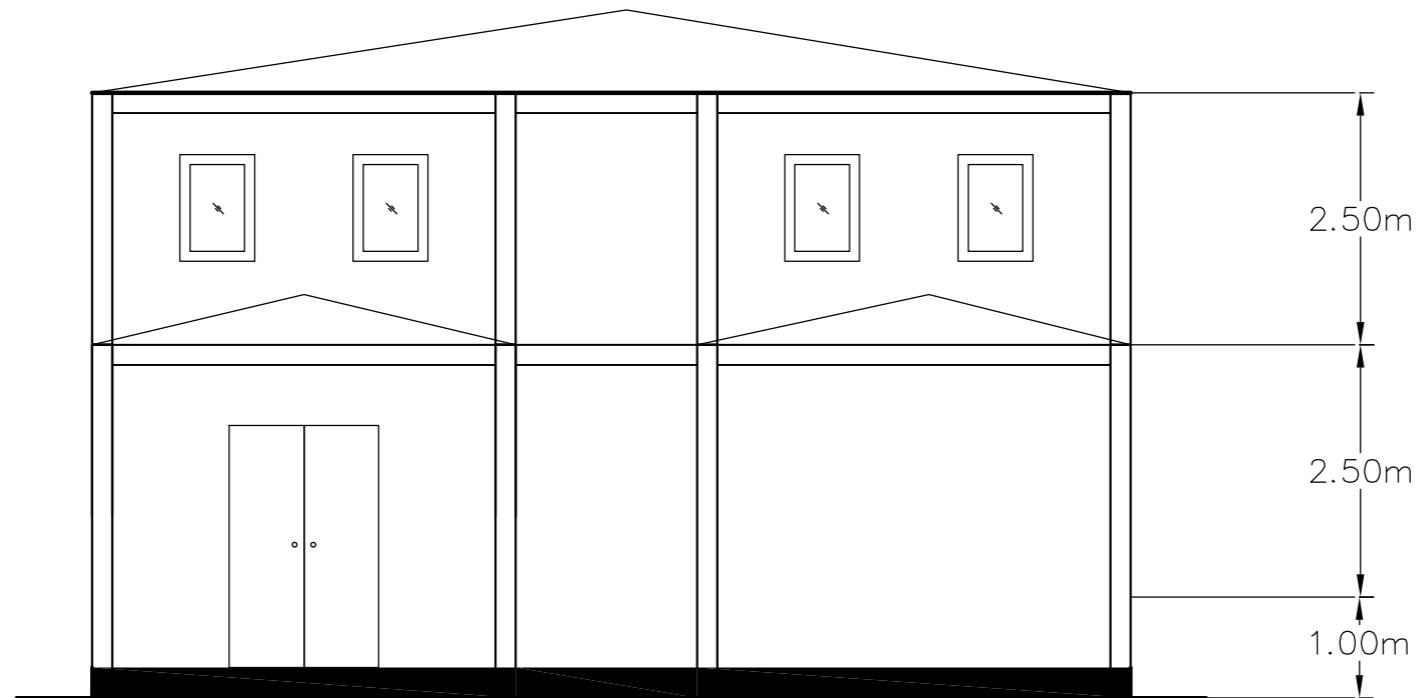
ส่วนพัฒนากายภาพ สำนักงานอธิการบดี  
มหาวิทยาลัยศรีนครินทรวิโรฒ ประสานมิตร  
114 ซอยสุขุมวิท 23 เขตวัฒนา กรุงเทพมหานคร 10110  
โทรศัพท์ : 02-649-5000 โทรสาร : 02-258-4007  
http://www.swu.ac.th

ครั้งที่		รายการแก้ไข
ออกแบบ		
เขียนแบบ		
วันที่		
งานสถาปัตยกรรม	ผู้ออกแบบ _____	
งานวิศวกรรมโยธา	ผู้ออกแบบ _____ นายธีรพล อภัยสวัสดิ์ สย.10674	
งานวิศวกรรมไฟฟ้า	ผู้ออกแบบ _____	
งานวิศวกรรมเครื่องกล	ผู้ออกแบบ _____	
งานวิศวกรรมสุขาภิบาล	ผู้ออกแบบ _____	
เขียนแบบ	น.ส.ลลิตา สิงห์ทอง กย.68166	
ผู้ตรวจสอบ	(นายอินทนนท์ จันนิลลา) ผู้อำนวยการส่วนพัฒนากายภาพ	
อนุมัติ	(ผศ.ดร.ภาณุวัฒน์ จ้อยกลัด) ผู้ช่วยอธิการบดีฝ่ายพัฒนากายภาพและสิ่งแวดล้อม	
โครงการ	งานปรับปรุงอาคาร ม.ร.ว. จุรีพรหม กมลาศน์	
สถานที่	มหาวิทยาลัยศรีนครินทรวิโรฒ ประสานมิตร	
แบบแสดง	ขั้นตอนการยกปรับระดับอาคาร (3/4)	
แบบเลขที่	C-05/06	มาตราส่วน -
วันที่	จำนวนแผ่น	แก้ไขครั้งที่
	06	

# ขั้นตอนการยกปรับระดับอาคาร 1.00 เมตร (4/4)



หล่อเสาให้ด้วยคอนกรีตกำลัง 280 KSC



เทพื้นปรับระดับอาคาร 30 เซนติเมตร



ส่วนพัฒนากายภาพ สำนักงานอธิการบดี  
มหาวิทยาลัยศรีนครินทรวิโรฒ ประสานมิตร  
114 ซอยสุขุมวิท 23 เขตวัฒนา กรุงเทพมหานคร 10110  
โทรศัพท์ : 02-649-5000 โทรสาร : 02-258-4007  
<http://www.swu.ac.th>

ครั้งที่		รายการแก้ไข
ออกแบบ		
เขียนแบบ		
วันที่		
งานสถาปัตยกรรม	ผู้ออกแบบ _____	
งานวิศวกรรมโยธา	ผู้ออกแบบ _____ นายธีรพล อภัยสวัสดิ์ สย.10674	
งานวิศวกรรมไฟฟ้า	ผู้ออกแบบ _____	
งานวิศวกรรมเครื่องกล	ผู้ออกแบบ _____	
งานวิศวกรรมสุขาภิบาล	ผู้ออกแบบ _____	
เขียนแบบ	น.ส.ลลิตา สิงห์ทอง กย.68166	
ผู้ตรวจสอบ	(นายอินทนนท์ จันนิลลา) ผู้อำนวยการส่วนพัฒนากายภาพ	
อนุมัติ	(ผศ.ดร.ภาณุวัฒน์ จ้อยกลัด) ผู้ช่วยอธิการบดีฝ่ายพัฒนากายภาพและสิ่งแวดล้อม	
โครงการ	งานปรับปรุงอาคาร ม.ร.ว. จุรีพรหม กมลาศน์	
สถานที่	มหาวิทยาลัยศรีนครินทรวิโรฒ ประสานมิตร	
แบบแสดง	ขั้นตอนการยกปรับระดับอาคาร (4/4)	
แบบเลขที่	C-06/06	มาตราส่วน -
วันที่	จำนวนแผ่น	แก้ไขครั้งที่
	06	