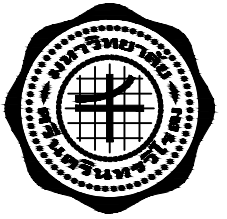




ปรับปรุงระบบปรับอากาศและระบายอากาศ
โรงอาหาร 1 ชั้น

ส่วนพัฒนากายภาพ
มศว ประสานมิตร



มหาวิทยาลัยศรีนครินทรวิโรฒ ประสานมิตร
ส่วนพัฒนากายภาพ สำนักงานอธิการบดี
114 ซอยสุขุมวิท 23 เขตวัฒนา กรุงเทพมหานคร 10110

ครั้งที่	รายการแก้ไข
เขียนแบบ	
ออกแบบ	
วันที่	

สถาปนิกโครงการ	
สถาปนิก	นายพงศ์ศักดิ์ วัฒนพันธ์ ๓-๙๘.17999
วิศวกรโครงสร้าง	น.ส.ลลิตา สิงห์ทอง ๓๖.๕8166
วิศวกรสุขาภิบาล	
วิศวกรไฟฟ้า	
วิศวกรเครื่องกล	
เขียนแบบ	นายชานนท์ พบวารี

ผู้ตรวจสอบ	
	(นายอินทนนท์ จินนิลา) ผู้อำนวยการส่วนพัฒนากายภาพ

อนุมัติ	
	(ผศ.ดร.ภาณุวัฒน์ จอยกุลดี) ผู้อำนวยการบดีฝ่ายพัฒนากายภาพและสิ่งแวดล้อม

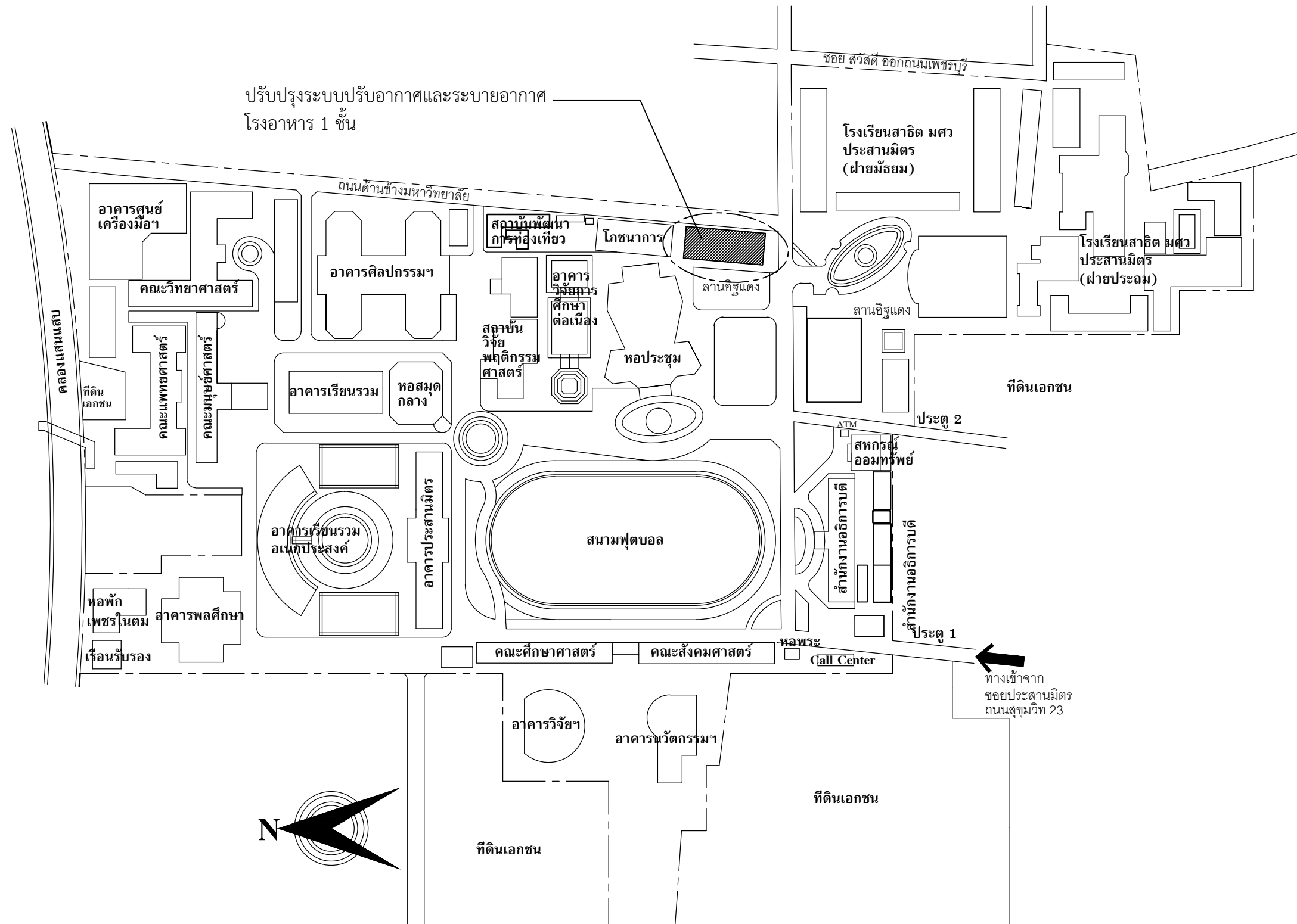
โครงการ	ปรับปรุงระบบปรับอากาศและระบายอากาศ โรงอาหาร 1 ชั้น
---------	---

สถานที่	มหาวิทยาลัยศรีนครินทรวิโรฒ ประสานมิตร
---------	--

แบบแสดง	ผังบริเวณพื้นที่ทำการปรับปรุง
---------	-------------------------------

แบบเลขที่	มาตราส่วน
A-01	-

วันที่	จำนวนแผ่น	แก้ไขครั้งที่
	14	



ปรับปรุงระบบปรับอากาศและระบายอากาศ
โรงอาหาร 1 ชั้น

ผังบริเวณพื้นที่ทำการปรับปรุง

รายการประกอบแบบ งานสถาปัตยกรรม

- พื้นที่โรงอาหาร ทั้งหมด 610 ตร.ม.

A-01	ผังบริเวณ แสดงพื้นที่ปรับปรุง
A-02	รายการงานปรับปรุง /สารบัญแบบ
A-03	แปลนพื้นที่เดิม แสดงงานรื้อถอน
A-04	แปลนพื้นที่แสดงงานปรับปรุง
A-05	รูปด้านแสดงภายใน 1 , 2
A-06	รูปด้านแสดงภายใน 3 , 4
A-07	แบบขยายประตู , หน้าต่าง
A-08	แปลนแสดงผังที่นั่งรับประทานอาหาร
A-09	แบบขยายโต๊ะอาหารแบบมานั่งชนิดหกที่นั่ง
A-09a	แบบขยายเก้าอี้พักคอย
A-10	แปลนฝ้าเพดาน
A-11	แปลนไฟฟ้า แสงสว่าง ปลั๊กเต้ารับ
A-12	แปลนระบบปรับอากาศ
A-13	แปลนระบบระบายอากาศและเครื่องดูดอากาศ
A-14	DISTRIBUTION RISER DIAGRAM

รายการงานรื้อถอน

- งานรื้อถอนหน้าต่างวงกบไม้ พร้อมบานเกล็ดและกระจก
ด้านยาว จำนวน 120 บาน ทั้งหมด 56 ตร.ม.
ด้านขวาง จำนวน 30 บาน ทั้งหมด 18 ตร.ม.
- งานรื้อถอนกล่องป้ายประชาสัมพันธ์ จำนวน 8 ชุด
- งานรื้อถอนกล่องเหล็กขุมประตุม้วน จำนวน 4 ชุด
- งานรื้อถอนพัดลมติดผนังและอุปกรณ์ จำนวน 7 ชุด

งานทาสี

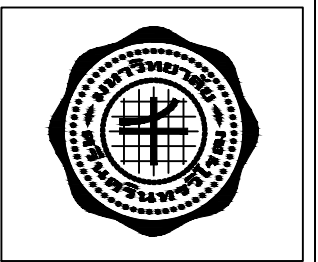
- ทาสีน้ำอะครีลิค 100% มอก.2321-2549 ผนังภายใน พื้นที่ 910 ตร.ม.
- ทาสีน้ำอะครีลิค 100% มอก.2321-2549 ผนังภายนอก พื้นที่ 540 ตร.ม.
- ทาสีน้ำอะครีลิค 100% มอก.2321-2549 ฝ้าเพดาน พื้นที่ 610 ตร.ม.

รายการประกอบแบบ

- ⚠️ ผังก่อคอนกรีตมวลเบา ขนาด 0.20x0.60 ม. หนา 7.5 ซม.
- ① ประตูกระจกบานเลื่อนคู่ อัตโนมติ (auto slide door) จำนวน 2 ชุด ขนาด 3.75x2.50 ม. พร้อมบานติดตายและช่องแสง ขนาดตามแบบ
- ② ประตุม่านริวพลาสติกใส(PVC STRIP CURTAIN) หนา 2 มม.(ระยะซ้อน 5 ซม.) ขนาด 1.00x2.00 ม. จำนวน 7 ชุด
- ① ติดตั้งช่องแสง ลูกฟักกระจกใสหนา 5 มม. ขนาดบาน 0.58x0.80 ม. พร้อมวงกบอลูมิเนียม (ด้านยาว 603 ตร.ฟ.)
- ② ติดตั้งช่องแสง ลูกฟักกระจกใสหนา 5 มม. ขนาดบาน 0.70x0.82 ม. พร้อมวงกบอลูมิเนียม (ด้านขวาง 194 ตร.ฟ.)
- ① ฝ้ายิปซัมบอร์ด หนา 9 มม. ฉาบเรียบ คร่าวโลหะชุบสังกะสี ชนิดทนความชื้น พื้นที่ทั้งหมด 733 ตร.ม. (จากพื้นพื้นโรงอาหารถึงฝ้า 4.40 ม.)

* หมายเหตุ

- ระยะ /ขนาดต่างๆในแบบ ให้ผู้รับจ้างตรวจสอบหน้างาน และปรับตามสภาพพื้นที่ก่อสร้างจริง
- ให้ผู้รับจ้างดำเนินการตรวจสอบระบบไฟฟ้าพร้อมจัดทำแบบไฟฟ้า และ shop drawing เสนอคณะกรรมการพิจารณาก่อนดำเนินการ



มหาวิทยาลัยศรีนครินทรวิโรฒ ประสานมิตร
ส่วนพัฒนากายภาพ สำนักงานอธิการบดี
114 ซอยสุขุมวิท 23 เขตวัฒนา กรุงเทพมหานคร 10110

ครั้งที่		รายการแก้ไข
เขียนแบบ		
ออกแบบ		
วันที่		

สถาปนิกโครงการ
สถาปนิก	นายพงษ์ศักดิ์ บิลิสพันธ์ ๒๕๓.17999
วิศวกรโครงสร้าง	น.ส.ลลิตา สิงห์ทอง ๒๕๓.68166
วิศวกรสุขาภิบาล
วิศวกรไฟฟ้า
วิศวกรเครื่องกล
เขียนแบบ	นายชานนท์ พบวารี

ผู้ตรวจสอบ
	(นายอินทนนท์ จันนิลา)
	ผู้อำนวยการส่วนพัฒนากายภาพ

อนุมัติ
	(ผ.ศ.ดร.ภาณุวัฒน์ จอยกุล)
	ผู้อำนวยการศูนย์พัฒนากายภาพและสิ่งแวดล้อม

โครงการ	ปรับปรุงระบบปรับอากาศและระบายอากาศ โรงอาหาร 1 ชั้น
---------	---

สถานที่	มหาวิทยาลัยศรีนครินทรวิโรฒ ประสานมิตร
---------	--

แบบแสดง	รายละเอียดแบบ
---------	---------------

แบบเลขที่	มาตราส่วน
A-02	-

วันที่	จำนวนแผ่น	แก้ไขครั้งที่
	14	



มหาวิทยาลัยศรีนครินทรวิโรฒ ประสานมิตร
 ส่วนพัฒนากายภาพ สำนักงานอธิการบดี
 114 ซอยสุขุมวิท 23 เขตวัฒนา กรุงเทพมหานคร 10110

ครั้งที่	รายการแก้ไข
เขียนแบบ	
ออกแบบ	
วันที่	

สถาปนิกโครงการ	
สถาปนิก	นายพงศ์พันธุ์ วิจิตรพันธ์ุ ก-สอ.17999
วิศวกรโครงสร้าง	น.ส.ลลิตา สิงห์ทอง กย.68166
วิศวกรสุขาภิบาล	
วิศวกรไฟฟ้า	
วิศวกรเครื่องกล	
เขียนแบบ	นายชานนท์ พงวาริ

ผู้ตรวจสอบ
 (นายอินทนนท์ จันนิลา)
 ผู้อำนวยการส่วนพัฒนากายภาพ

อนุมัติ
 (ผศ.ดร.ภาณุวัฒน์ จ้อยกลัด)
 ผู้ช่วยอธิการบดีฝ่ายพัฒนากายภาพและสิ่งแวดล้อม

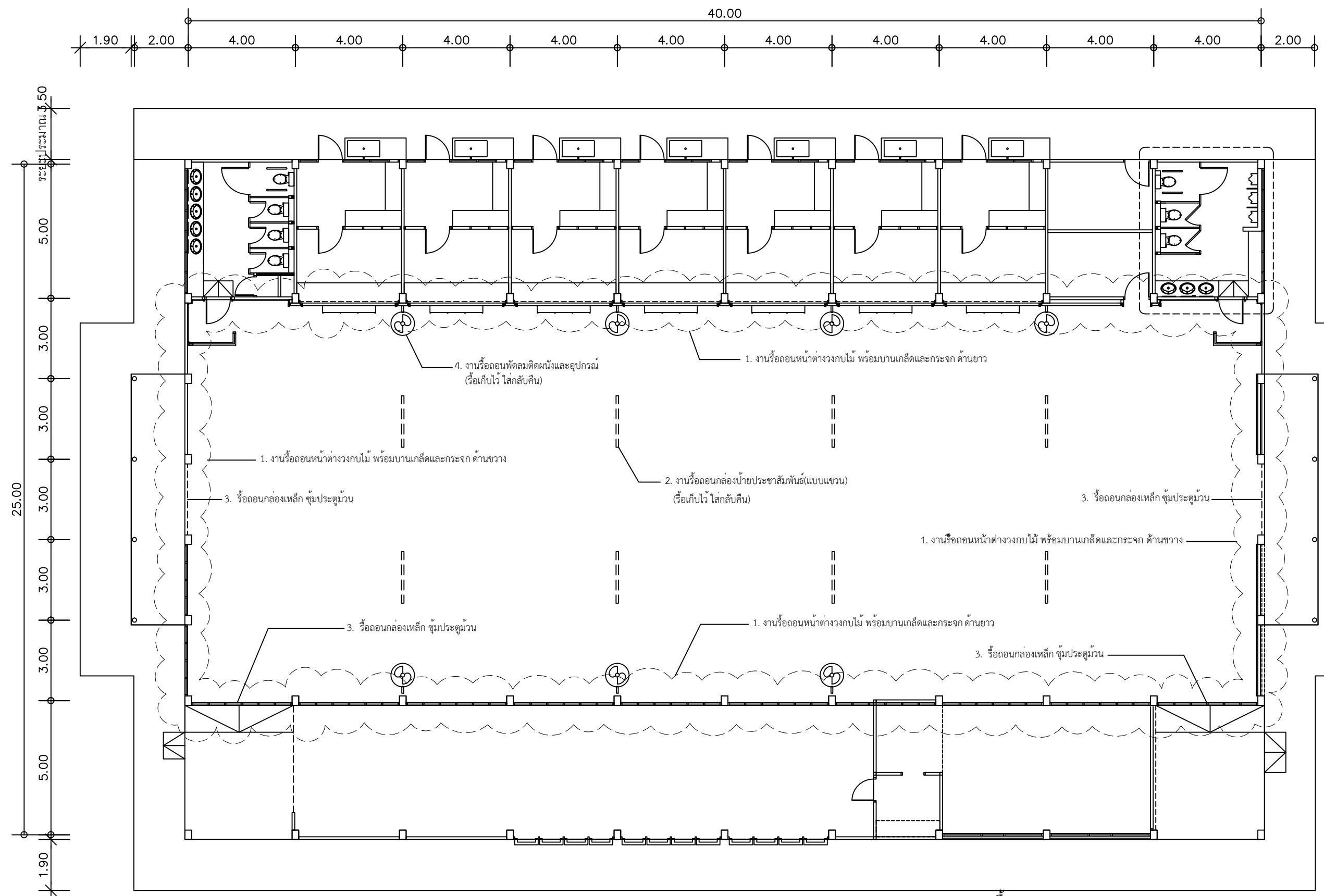
โครงการ
 ปรับปรุงระบบปรับอากาศและ
 ระบายอากาศ
 โรงอาหาร 1 ชั้น

สถานที่
 มหาวิทยาลัยศรีนครินทรวิโรฒ
 ประสานมิตร

แบบแสดง
 แปลนพื้นที่เดิม แสดงงานรื้อถอน

แบบเลขที่ A-03	มาตราส่วน 1 : 150
-------------------	----------------------

วันที่	จำนวนแผ่น
	14

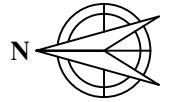


แปลนพื้นที่เดิม แสดงงานรื้อถอน
 มาตรฐาน 1 : 150

: แสดงสัญลักษณ์การรื้อถอนงานผนัง / หน้าต่าง / ประตู ของเดิม

รายการงานรื้อถอน

- งานรื้อถอนหน้าต่างวงกบไม้ พร้อมบานเกล็ดและกระฉาก ด้านยาว จำนวน 120 บาน ทั้งหมด 56 ตร.ม.
 ด้านขวาง จำนวน 30 บาน ทั้งหมด 18 ตร.ม.
- งานรื้อถอนกล่องป้ายประชาสัมพันธ์ จำนวน 8 ชุด
- งานรื้อถอนกล่องเหล็ก ชุมประตุม้วน จำนวน 4 ชุด
- งานรื้อถอนพัดลมติดผนังและอุปกรณ์ จำนวน 7 ชุด





มหาวิทยาลัยศรีนครินทรวิโรฒ ประสานมิตร
 ส่วนพัฒนากายภาพ สำนักงานอธิการบดี
 114 ซอยสุขุมวิท 23 เขตวัฒนา กรุงเทพมหานคร 10110

ครั้งที่	รายการแก้ไข
เขียนแบบ	
ออกแบบ	
วันที่	

สถาปนิกโครงการ	
สถาปนิก	นายพงศ์ฤทธิ์ วิสิสพันธ์ อ.ส.17999
วิศวกรโครงสร้าง	น.ส.ลลิตา สิงห์ทอง กย.68166
วิศวกรสุขาภิบาล	
วิศวกรไฟฟ้า	
วิศวกรเครื่องกล	
เขียนแบบ	นายชานนท์ พงวาริ

ผู้ตรวจสอบ	(นายอินทนนท์ จันนิลา) ผู้อำนวยการส่วนพัฒนากายภาพ
------------	---

อนุมัติ	(ผศ.ดร.ภาณุวัฒน์ จ้อยกลัด) ผู้อำนวยการฝ่ายพัฒนากายภาพและสิ่งแวดล้อม
---------	--

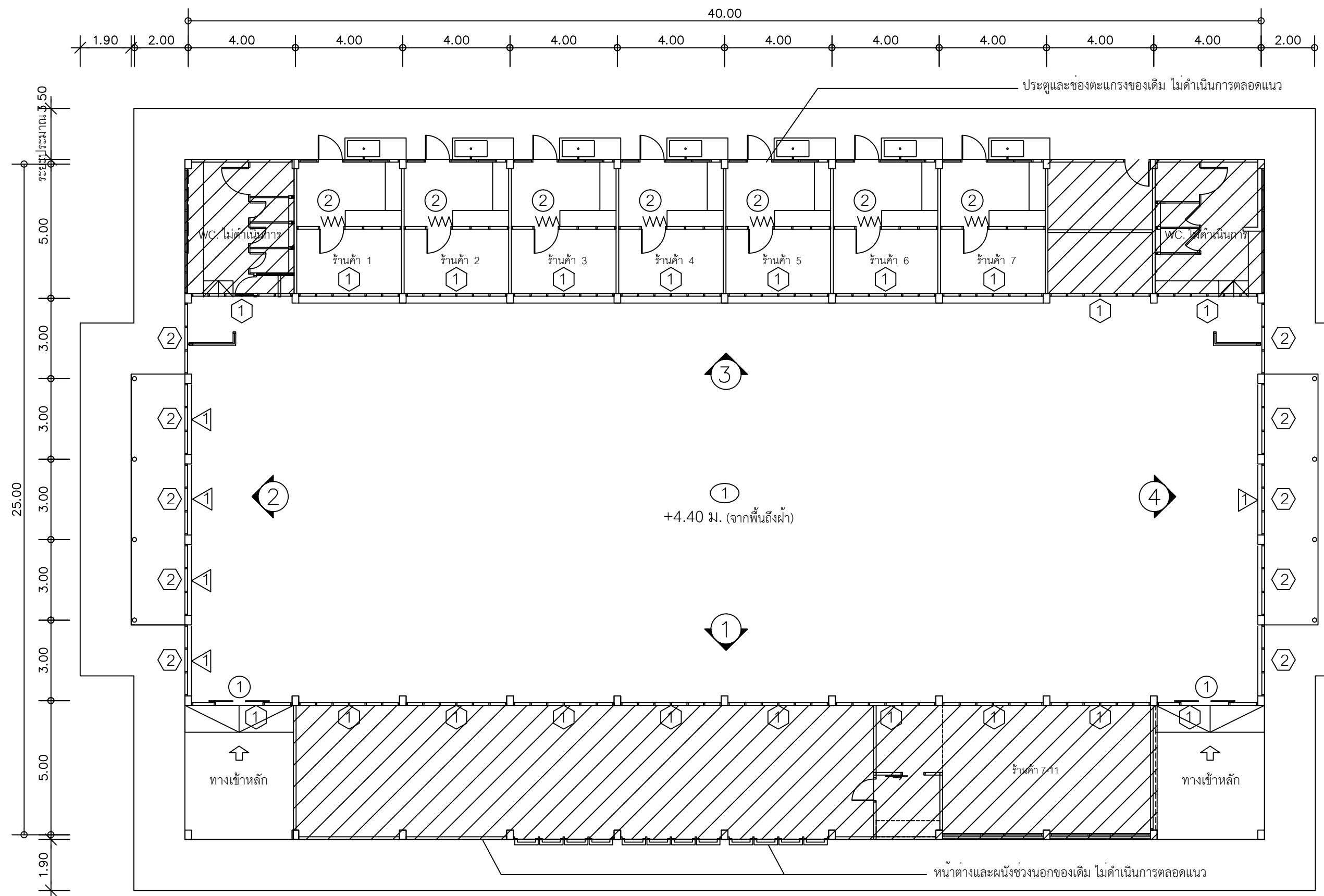
โครงการ	ปรับปรุงระบบปรับอากาศและ ระบายอากาศ โรงอาหาร 1 ชั้น
---------	---

สถานที่	มหาวิทยาลัยศรีนครินทรวิโรฒ ประสานมิตร
---------	--

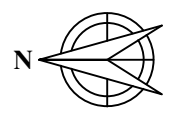
แบบแสดง	แปลนพื้น แสดงงานปรับปรุง
---------	--------------------------

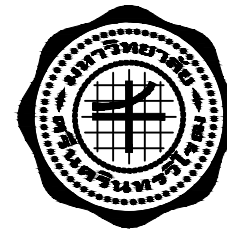
แบบเลขที่	มาตราส่วน
A-04	1 : 150

วันที่	จำนวนแผ่น
	14



แปลนพื้น แสดงงานปรับปรุง
 1 : 150





มหาวิทยาลัยศรีนครินทรวิโรฒ ประสานมิตร
ส่วนพัฒนากายภาพ สำนักงานอธิการบดี
114 ซอยสุขุมวิท 23 เขตวัฒนา กรุงเทพมหานคร 10110

ครั้งที่	รายการแก้ไข
เขียนแบบ	
ออกแบบ	
วันที่	

สถาปนิกโครงการ	
สถาปนิก	นายพงศ์ฤทธิ์ วิสิสพันธ์ุ ก-ธอ.17999
วิศวกรโครงสร้าง	น.ส.ลลิตา สิงห์ทอง กย.68166
วิศวกรสุขาภิบาล	
วิศวกรไฟฟ้า	
วิศวกรเครื่องกล	
เขียนแบบ	นายชานนท์ พงวาริ

ผู้ตรวจสอบ	(นายอินทนนท์ จันนิลา)
	ผู้อำนวยการส่วนพัฒนากายภาพ

อนุมัติ	(ผศ.ดร.ภาณุวัฒน์ จ้อยกลัด)
	ผู้อำนวยการฝ่ายพัฒนากายภาพและสิ่งแวดล้อม

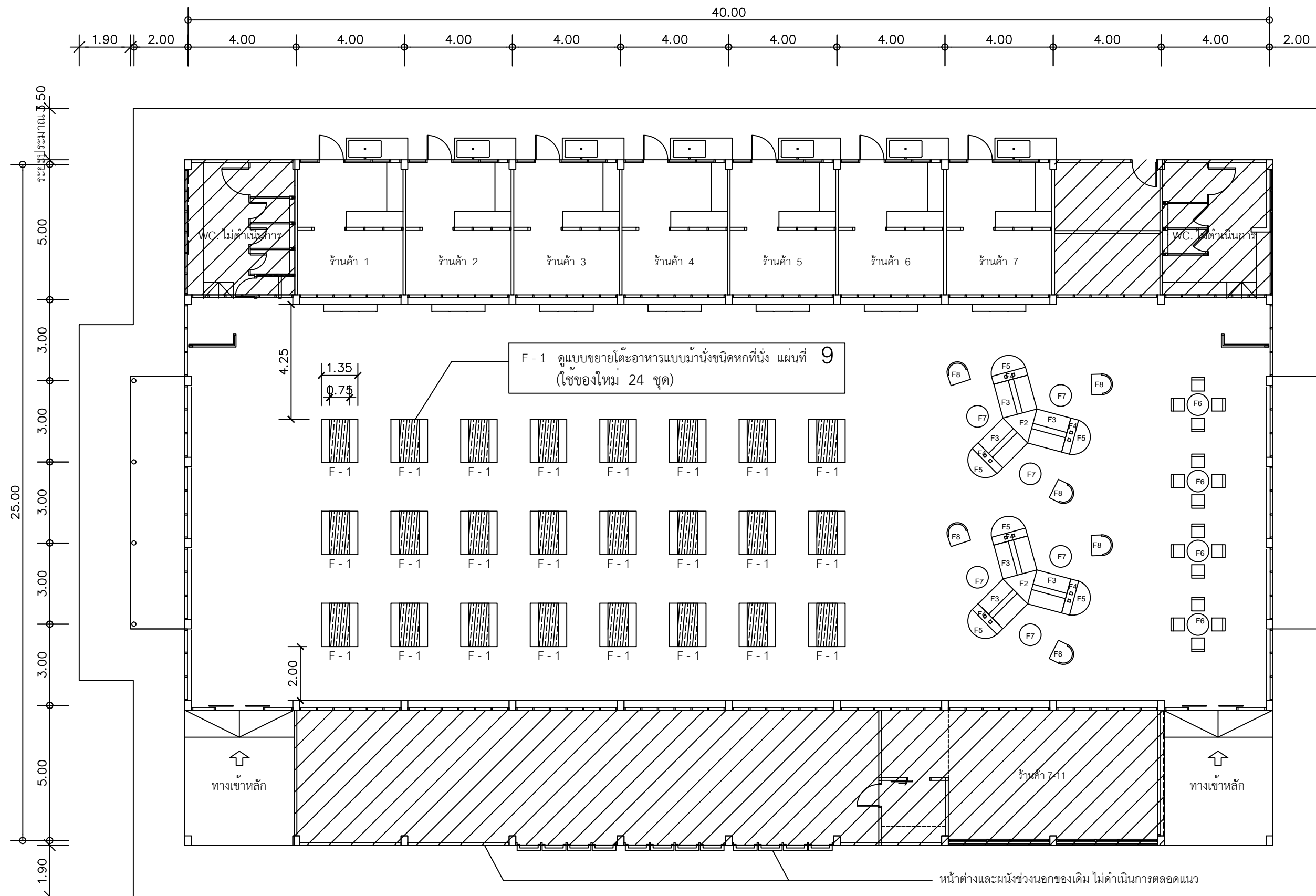
โครงการ	ปรับปรุงระบบปรับอากาศและระบายอากาศ โรงอาหาร 1 ชั้น
---------	---

สถานที่	มหาวิทยาลัยศรีนครินทรวิโรฒ ประสานมิตร
---------	--

แบบแสดง	แปลนแสดงผังที่นั่งรับประทานอาหาร
---------	----------------------------------

แบบเลขที่	มาตราส่วน
A-08	1 : 150

วันที่	จำนวนแผ่น
	14



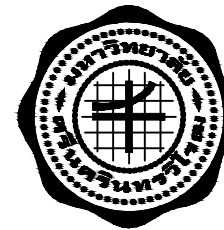
แปลนแสดงผังที่นั่งรับประทานอาหาร

มาตราส่วน 1 : 150

- F - 1 โต๊ะโต๊ะเก้าอี้ ของใหม่ จำนวน 24 ชุด *ดูแบบขยายแผ่นที่ 9
- F - 2-11 โต๊ะเก้าอี้ พักคอย *ดูแบบขยายแผ่นที่ 9 a
- F - 12 โต๊ะโต๊ะเก้าอี้ ของเดิม รื้อกองจำนวน 15 ชุด

*หมายเหตุ : ตำแหน่ง/การติดตั้ง และจุดต่างๆ อาจมีการปรับเปลี่ยนตามสภาพหน้างานและสถานที่





มหาวิทยาลัยศรีนครินทรวิโรฒ ประสานมิตร
 ส่วนพัฒนากายภาพ สำนักงานอธิการบดี
 114 ซอยสุขุมวิท 23 เขตวัฒนา กรุงเทพมหานคร 10110

ครั้งที่	รายการแก้ไข
เขียนแบบ	
ออกแบบ	
วันที่	

สถาปนิกโครงการ	
สถาปนิก	นายพงศ์พันธุ์ บัณฑิตพันธุ์ อ.สอ.17999
วิศวกรโครงสร้าง	น.ส.ลลิตา สิงห์ทอง กย.68166
วิศวกรสุขาภิบาล	
วิศวกรไฟฟ้า	
วิศวกรเครื่องกล	
เขียนแบบ	นายชานนท์ พงวาริ

ผู้ตรวจสอบ	
(นายอินทนนท์ จันนิลลา)	
ผู้อำนวยการส่วนพัฒนากายภาพ	

อนุมัติ	
(ผศ.ดร.ภาณุวัฒน์ จ้อยกลัด)	
ผู้อำนวยการฝ่ายพัฒนากายภาพและสิ่งแวดล้อม	

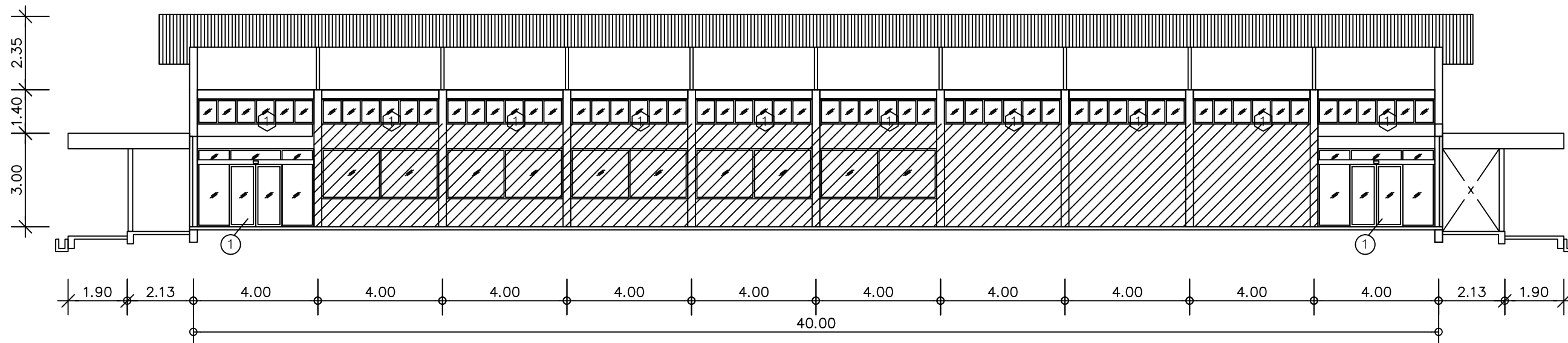
โครงการ	ปรับปรุงระบบปรับอากาศและ ระบายอากาศ โรงอาหาร 1 ชั้น
---------	---

สถานที่	มหาวิทยาลัยศรีนครินทรวิโรฒ ประสานมิตร
---------	--

แบบแสดง	รูปด้าน 1 , 2
---------	---------------

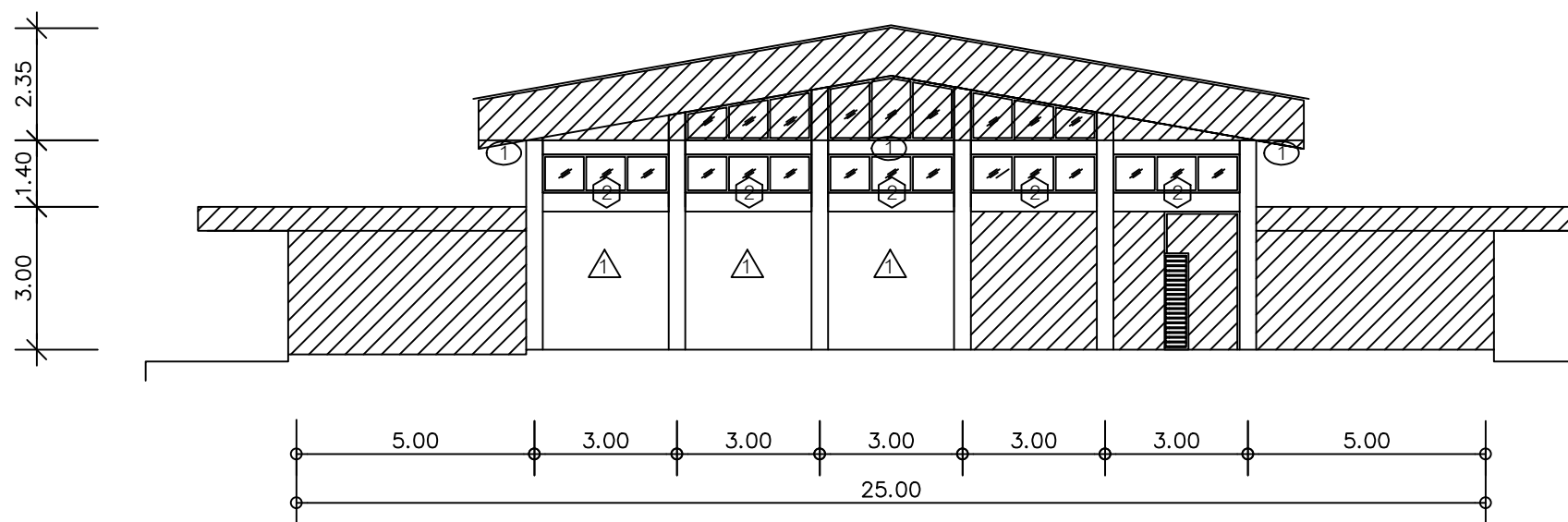
แบบเลขที่	มาตราส่วน
A-05	1 : 150

วันที่	จำนวนแผ่น
	14



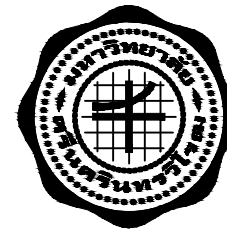
รูปด้าน 1 (แสดงภายใน)

มาตราส่วน 1 : 150



รูปด้าน 2 (แสดงภายใน)

มาตราส่วน 1 : 150



มหาวิทยาลัยศรีนครินทรวิโรฒ ประสานมิตร
 ส่วนพัฒนากายภาพ สำนักงานอธิการบดี
 114 ซอยสุขุมวิท 23 เขตวัฒนา กรุงเทพมหานคร 10110

ครั้งที่	รายการแก้ไข	
เขียนแบบ		
ออกแบบ		
วันที่		

สถาปนิกโครงการ		
สถาปนิก	นายพงศ์พัทธ์ บัณฑิตพันธุ์ อ.ส.17999	
วิศวกรโครงสร้าง	น.ส.ลลิตา สิงห์ทอง กย.68166	
วิศวกรสุขาภิบาล		
วิศวกรไฟฟ้า		
วิศวกรเครื่องกล		
เขียนแบบ	นายชานนท์ พงวาริ	

ผู้ตรวจสอบ		
	(นายอินทนนท์ จันนิลลา) ผู้อำนวยการส่วนพัฒนากายภาพ	

อนุมัติ		
	(ผศ.ดร.ภาณุวัฒน์ จ้อยกลัด) ผู้อำนวยการศูนย์พัฒนากายภาพและสิ่งแวดล้อม	

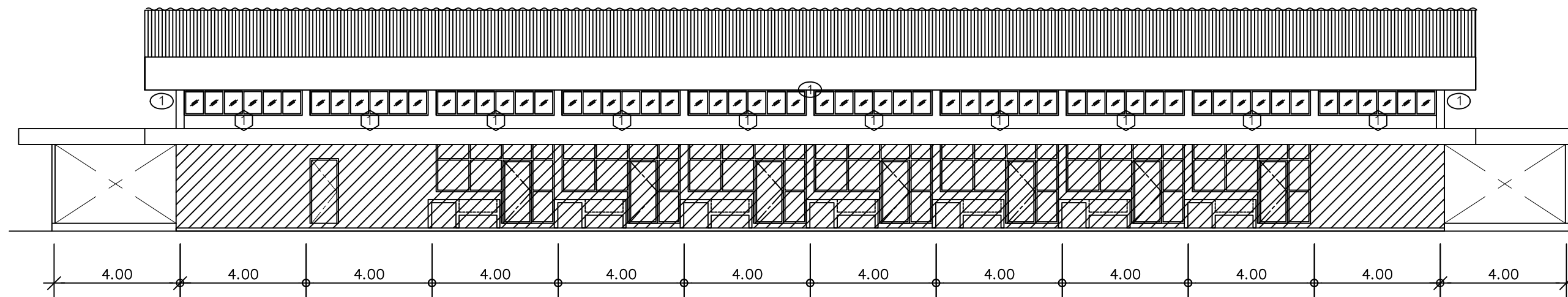
โครงการ	ปรับปรุงระบบปรับอากาศและ ระบายอากาศ โรงอาหาร 1 ชั้น	
---------	---	--

สถานที่	มหาวิทยาลัยศรีนครินทรวิโรฒ ประสานมิตร	
---------	--	--

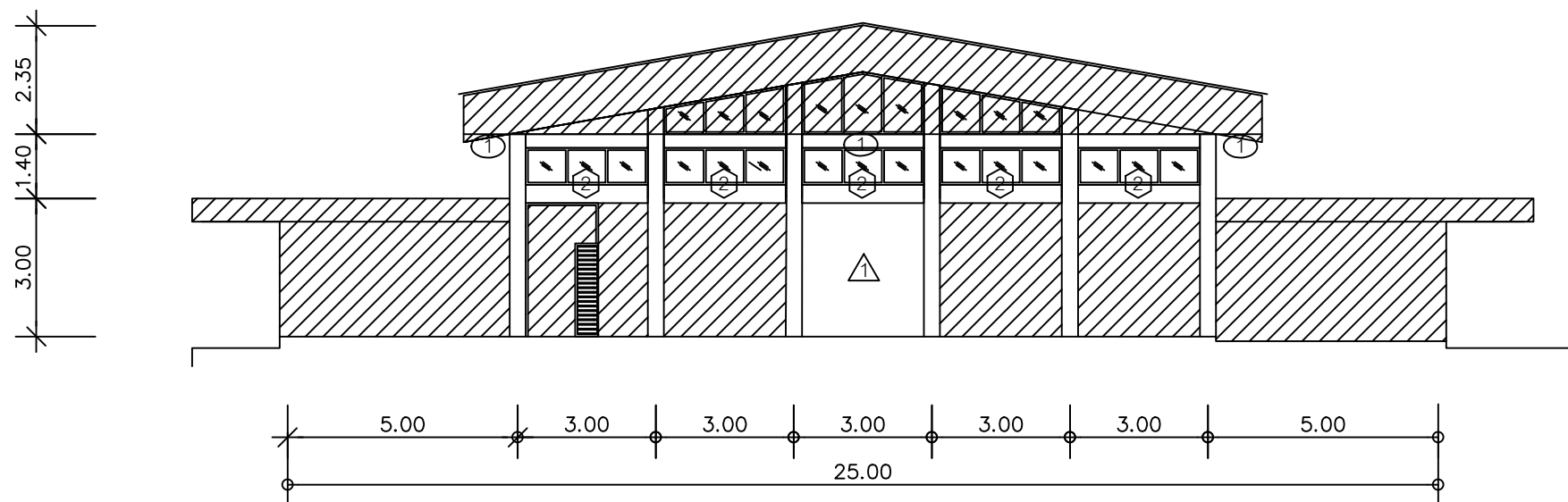
แบบแสดง	รูปด้าน 3 , 4	
---------	---------------	--

แบบเลขที่	มาตราส่วน
A-06	1 : 150

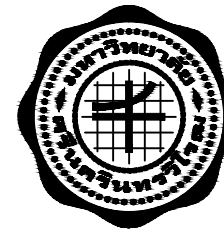
วันที่	จำนวนแผ่น
	14



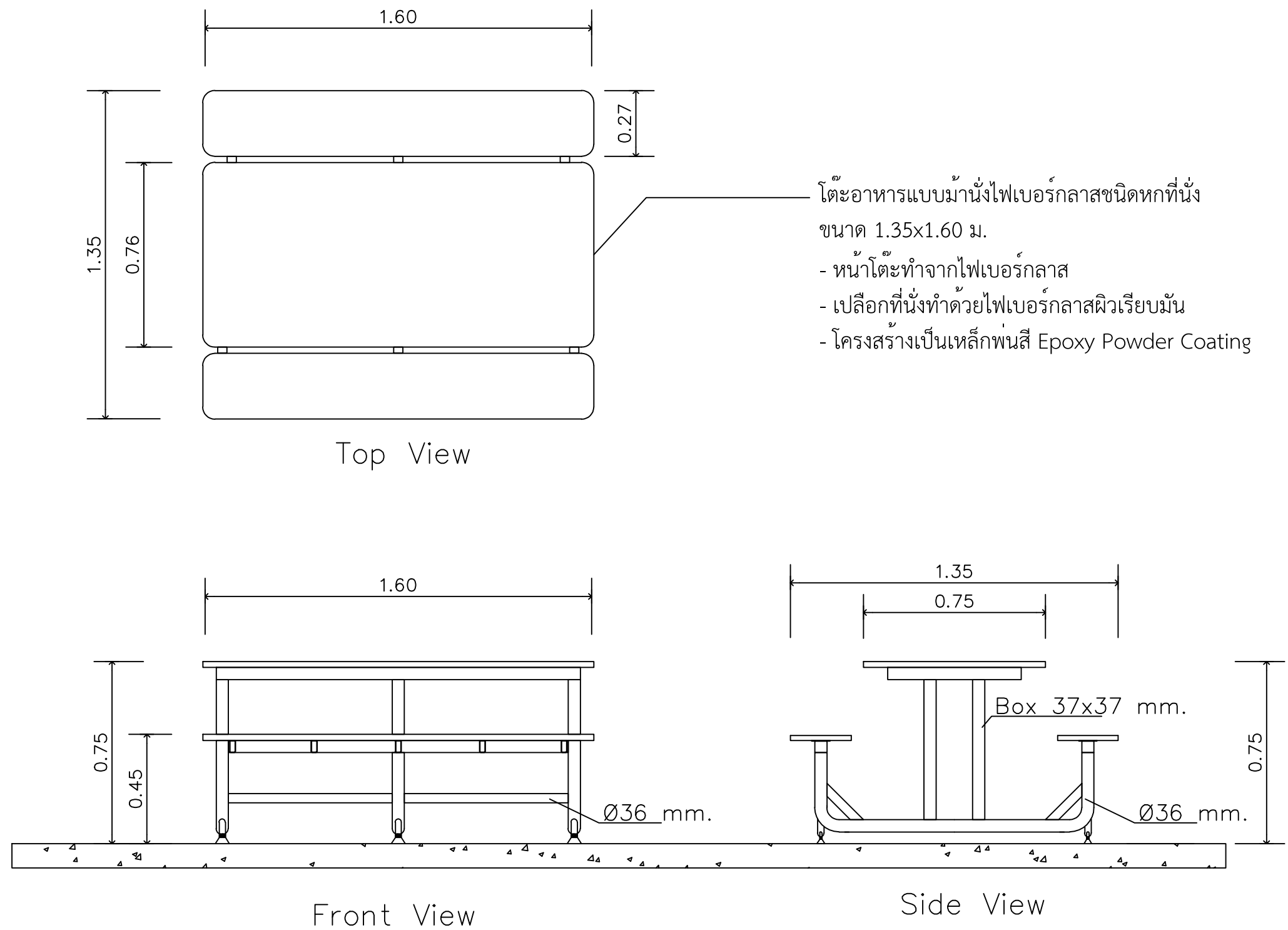
รูปด้าน 3 (แสดงภายใน)
 มาตรฐาน 1 : 150



รูปด้าน 4 (แสดงภายใน)
 มาตรฐาน 1 : 150



มหาวิทยาลัยศรีนครินทรวิโรฒ ประสานมิตร
 ส่วนพัฒนากายภาพ สำนักงานอธิการบดี
 114 ซอยสุขุมวิท 23 เขตวัฒนา กรุงเทพมหานคร 10110



F - 1 แบบขยายโต๊ะอาหารแบบม้านั่งชนิดหกที่นั่ง

มาตราส่วน

1 : 20

ครั้งที่		รายการแก้ไข
เขียนแบบ		
ออกแบบ		
วันที่		
สถาปนิกโครงการ	
สถาปนิก	นายพงศ์พันธุ์ บัณฑิตพันธุ์ อ.สอ.17999
วิศวกรโครงสร้าง	น.ส.ลลิตา สิงห์ทอง กย.68166
วิศวกรสุขาภิบาล	
วิศวกรไฟฟ้า	
วิศวกรเครื่องกล	
เขียนแบบ	นายชานนท์ พงษ์วารีย์
ผู้ตรวจสอบ	
	(นายอินทนนท์ จันนิลลา)	
	ผู้อำนวยการส่วนพัฒนากายภาพ	
อนุมัติ	
	(ผศ.ดร.ภาณุวัฒน์ จ้อยกลัด)	
	ผู้อำนวยการฝ่ายพัฒนากายภาพและสิ่งแวดล้อม	
โครงการ	ปรับปรุงระบบปรับอากาศและ ระบายอากาศ โรงอาหาร 1 ชั้น	
สถานที่	มหาวิทยาลัยศรีนครินทรวิโรฒ ประสานมิตร	
แบบแสดง	แบบขยายโต๊ะอาหารแบบม้านั่งชนิดหกที่นั่ง	
แบบเลขที่	A-09	มาตราส่วน 1 : 20
วันที่	จำนวนแผ่น	
	14	



มหาวิทยาลัยศรีนครินทรวิโรฒ ประสานมิตร
ส่วนพัฒนากายภาพ สำนักงานอธิการบดี
114 ซอยสุขุมวิท 23 เขตวัฒนา กรุงเทพมหานคร 10110

ครั้งที่		รายการแก้ไข
เขียนแบบ		
ออกแบบ		
วันที่		

สถาปนิกโครงการ
สถาปนิก	นายพงศ์พันธุ์ วิจิตรพันธ์ุ อ.ศอ.17999
วิศวกรโครงสร้าง	น.ส.ลลิตา สิงห์ทอง ก.ศอ.68166
วิศวกรสุขาภิบาล
วิศวกรไฟฟ้า
วิศวกรเครื่องกล
เขียนแบบ	นายชานนท์ พงวารีย์

ผู้ตรวจสอบ
.....
(นายอินทนนท์ จันนิลา)
ผู้อำนวยการส่วนพัฒนากายภาพ

อนุมัติ
.....
(ผศ.ดร.ภาณุวัฒน์ จ้อยกลัด)
ผู้อำนวยการฝ่ายพัฒนากายภาพและสิ่งแวดล้อม

โครงการ
ปรับปรุงระบบปรับอากาศและ
ระบายอากาศ
โรงอาหาร 1 ชั้น

สถานที่
มหาวิทยาลัยศรีนครินทรวิโรฒ
ประสานมิตร

แบบแสดง
แบบขยายเก้าอี้พักผ่อน

แบบเลขที่	มาตราส่วน
A-09a	1 : NS

วันที่	จำนวนแผ่น	
	14	

ชุดโซฟา แบบ Modular รุ่น MYRIAD ของ Rockworth หรือ Flowork , workstation office หรือเทียบเท่า



CORNER CONNECTOR
W1300
D1300
H420

F2 Corner Connector

ขนาด 420x1300x1300 มม.



4 SEAT WITH BACK
W1300
D1300
H800

F3 4 Seats with back

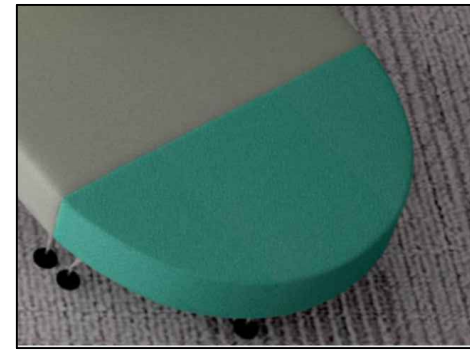
ขนาด 800 x1300x1300 มม.



EXTENTION SEAT WITH TABLET AND POWER OUTLETS
W300
D700
H650
* tablet available in black only

F4 Extension seat with tablet plus power outlet

ขนาด 650x1300x300 มม. (2ด้าน)
มีปลั๊กไฟและถาดวาง laptop



F5 semi circle end seat

ขนาด 420x650x1300 มม.



F6 ชุดโต๊ะอาหาร ikea, index ,sb furniture หรือเทียบเท่า

เก้าอี้นั่งขนาด 550x560x820 มม.
โครงขา เหล็กชุบโครเมียม
พนักพิง พลาสติกโพลีคาร์บอเนต
ฐานพลาสติกโพลีโพรพิลีน

โต๊ะกาแฟขนาด Ø1050 มม.
Top ไฟเบอร์บอร์ด สีอะคริลิก
พลาสติกโพลีเอทิลีน เสริมแรง
ขาเหล็กพ่นสีฝุ่นโพลีเอสเตอร์



F7 โต๊ะกลาง Top กระดาษกลม ของ SB Furniture ,Index ,ikea หรือเทียบเท่า

ขนาด Ø90 สูง 30 ซม.



F8 Scoop lounge chair plus headrest ของ Rockworth หรือ Flowork

workstation office หรือเทียบเท่า ขนาด 1000x760x780 มม.

F9 ถังขยะสแตนเลสทรงกลม ความจุมากกว่า 10 ลิตร

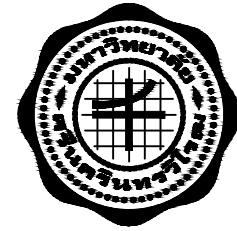
F10 ไม้ประติกรรมในกระถางประเภทไม้ สูงไม่น้อยกว่า 1.75 เมตร Ø 22 cm.

F11 ไม้ประติกรรมในกระถาง สูงไม่น้อยกว่า 1.00 เมตร Ø 22 cm.

แบบขยายเก้าอี้พักผ่อน

มาตราส่วน

1 : NS



มหาวิทยาลัยศรีนครินทรวิโรฒ ประสานมิตร
ส่วนพัฒนากายภาพ สำนักงานอธิการบดี
114 ซอยสุขุมวิท 23 เขตวัฒนา กรุงเทพมหานคร 10110

ครั้งที่	รายการแก้ไข
เขียนแบบ	
ออกแบบ	
วันที่	

สถาปนิกโครงการ	
สถาปนิก	นายพงศ์พัทธ์ วิศิษฐ์พันธุ์ อ.ส.17999
วิศวกรโครงสร้าง	น.ส.ลลิตา สิงห์ทอง ภ.ย.68166
วิศวกรสุขาภิบาล	
วิศวกรไฟฟ้า	
วิศวกรเครื่องกล	
เขียนแบบ	นายชานนท์ พงวาริ

ผู้ตรวจสอบ	(นายอินทนนท์ จันนิลลา) ผู้อำนวยการส่วนพัฒนากายภาพ
------------	--

อนุมัติ	(ผศ.ดร.ภาณุวัฒน์ จ้อยกลัด) ผู้อำนวยการฝ่ายพัฒนากายภาพและสิ่งแวดล้อม
---------	--

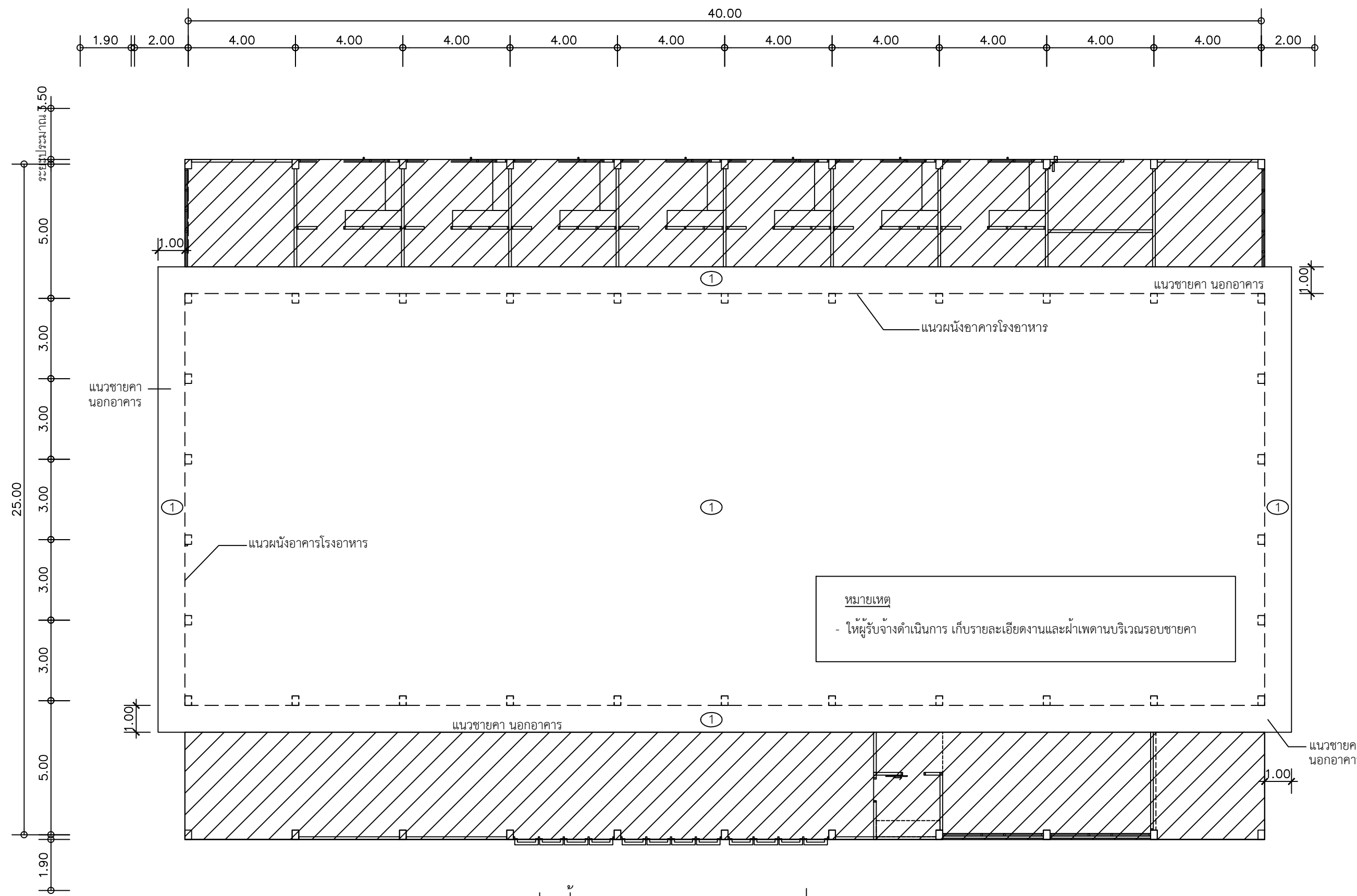
โครงการ	ปรับปรุงระบบปรับอากาศและระบายอากาศ โรงอาหาร 1 ชั้น
---------	---

สถานที่	มหาวิทยาลัยศรีนครินทรวิโรฒ ประสานมิตร
---------	--

แบบแสดง	แปลนผ้าเพดาน
---------	--------------

แบบเลขที่	มาตราส่วน
A-10	1 : 150

วันที่	จำนวนแผ่น
	14

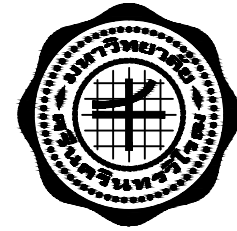


แปลนผ้าเพดาน

มาตราส่วน 1 : 150

① ฝ้ายิปซัมบอร์ด หนา 9 มม. ฉาบเรียบ คร่าวโลหะชุบสังกะสี ชนิดทนความชื้น พื้นที่ทั้งหมด 733 ตร.ม.

*หมายเหตุ : ตำแหน่ง/การติดตั้ง และจุดต่างๆ อาจมีการปรับเปลี่ยนตามสภาพหน้างานและสถานที่



มหาวิทยาลัยศรีนครินทรวิโรฒ ประสานมิตร
 ส่วนพัฒนากายภาพ สำนักงานอธิการบดี
 114 ซอยสุขุมวิท 23 เขตวัฒนา กรุงเทพมหานคร 10110

ครั้งที่	รายการแก้ไข
เขียนแบบ	
ออกแบบ	
วันที่	

สถาปนิกโครงการ	
สถาปนิก	นายพงศ์พันธุ์ วิจิตรพันธุ์ ก-สอ.17999
วิศวกรโครงสร้าง	น.ส.ลลิตา สิงห์ทอง กย.68166
วิศวกรสุขาภิบาล	
วิศวกรไฟฟ้า	
วิศวกรเครื่องกล	
เขียนแบบ	นายชานนท์ พงวาริ

ผู้ตรวจสอบ	(นายอินทนนท์ จันนิลลา) ผู้อำนวยการส่วนพัฒนากายภาพ
------------	--

อนุมัติ	(ผศ.ดร.ภาณุวัฒน์ จ้อยกลัด) ผู้อำนวยการฝ่ายพัฒนากายภาพและสิ่งแวดล้อม
---------	--

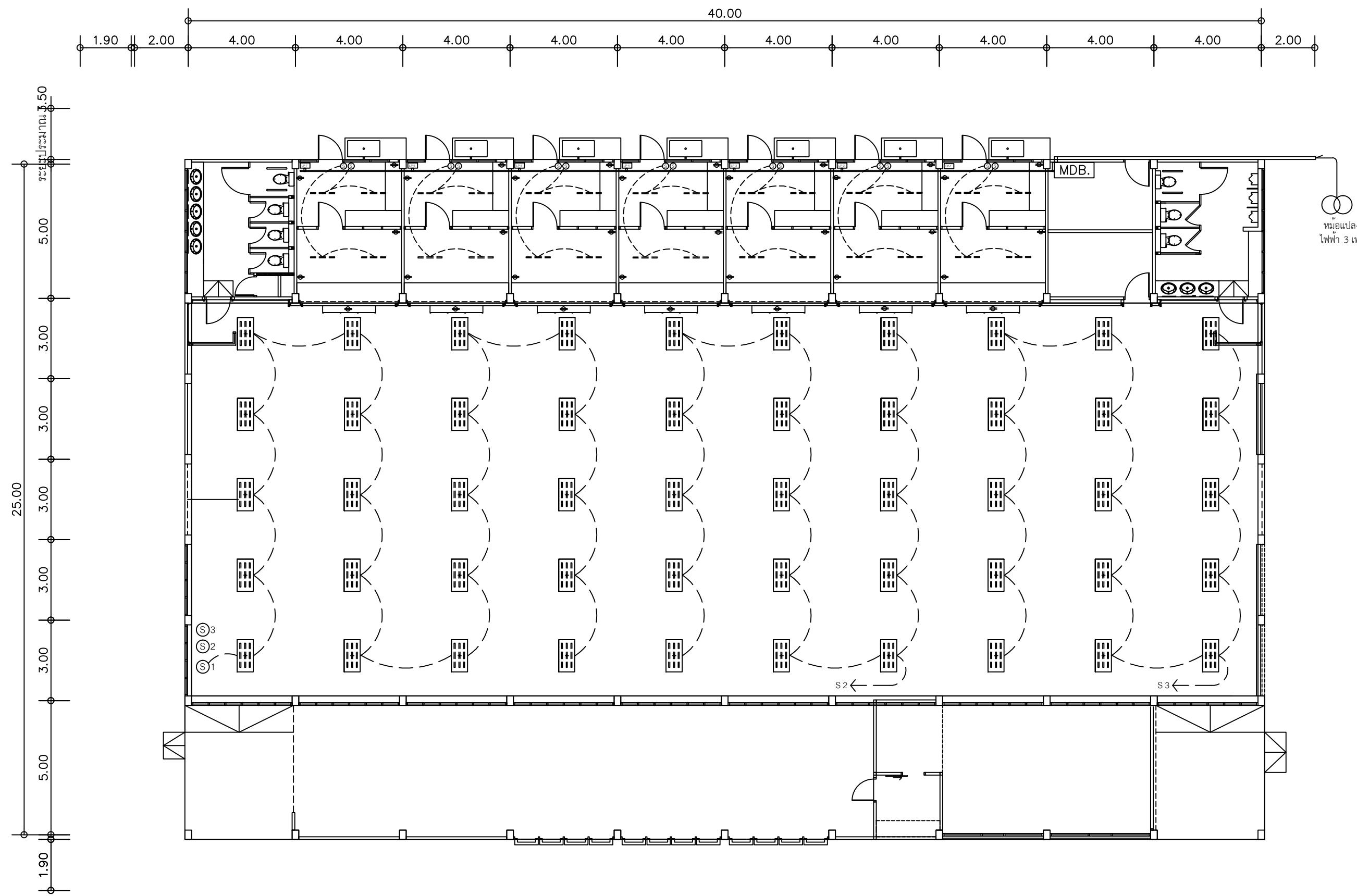
โครงการ	ปรับปรุงระบบปรับอากาศและ ระบายอากาศ โรงอาหาร 1 ชั้น
---------	---

สถานที่	มหาวิทยาลัยศรีนครินทรวิโรฒ ประสานมิตร
---------	--

แบบแสดง	แปลนไฟฟ้า แสงสว่าง
---------	--------------------

แบบเลขที่	มาตราส่วน
A-11	1 : 150

วันที่	จำนวนแผ่น
	14

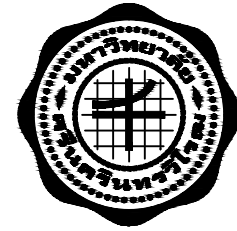


แปลนไฟฟ้า แสงสว่าง ปักเต้ารับ

มาตราส่วน 1 : 150

*หมายเหตุ : ตำแหน่ง / การติดตั้ง และจุดต่างๆ อาจมีการปรับเปลี่ยนตามสภาพหน้างานและสถานที่

- โคมไฟฟ้าแบบเปลือย 1x36 วัตต์ (อุปกรณ์ครบชุด)
- โคมตะแกรงฝังฝ้า 3x36 วัตต์ ขนาด 60x120 ซม. (อุปกรณ์ครบชุด)
- เต้ารับไฟฟ้าแบบคู่ ขากลม - แบน 16A 250V มีกราวด์
- สวิตช์ไฟฟ้าทางเดียว พร้อมหน้ากากและอุปกรณ์ครบชุด
- สายไฟฟ้า



มหาวิทยาลัยศรีนครินทรวิโรฒ ประสานมิตร
 ส่วนพัฒนากายภาพ สำนักงานอธิการบดี
 114 ซอยสุขุมวิท 23 เขตวัฒนา กรุงเทพมหานคร 10110

ครั้งที่	รายการแก้ไข
เขียนแบบ	
ออกแบบ	
วันที่	

สถาปนิกโครงการ	
สถาปนิก	นายพงศ์พันธุ์ วิศิษฐ์ ก.ศ. 17999
วิศวกรโครงสร้าง	น.ส.ลลิตา สิงห์ทอง กย. 68166
วิศวกรสุขาภิบาล	
วิศวกรไฟฟ้า	
วิศวกรเครื่องกล	
เขียนแบบ	นายชานนท์ พงวาริ

ผู้ตรวจสอบ	(นายอินทนนท์ จันนิลา) ผู้อำนวยการส่วนพัฒนากายภาพ
------------	---

อนุมัติ	(ผศ.ดร.ภาณุวัฒน์ จ้อยกลัด) ผู้อำนวยการศูนย์พัฒนากายภาพและสิ่งแวดล้อม
---------	---

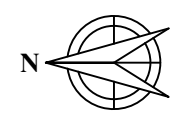
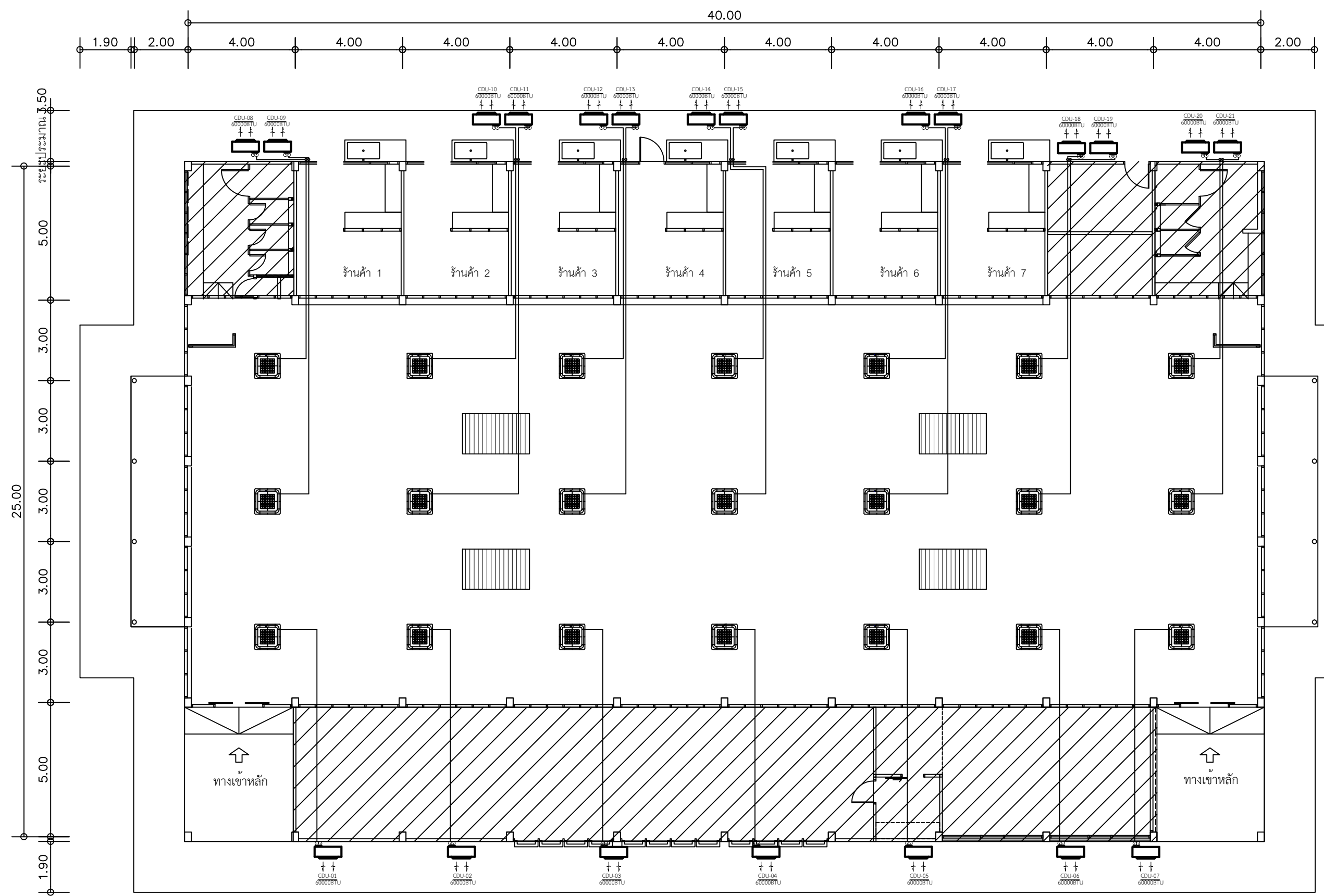
โครงการ	ปรับปรุงระบบปรับอากาศและ ระบายอากาศ โรงอาหาร 1 ชั้น
---------	---

สถานที่	มหาวิทยาลัยศรีนครินทรวิโรฒ ประสานมิตร
---------	--



แบบแสดง	แปลนระบบปรับอากาศ
---------	-------------------

แบบเลขที่	มาตราส่วน
A-12	1 : 150

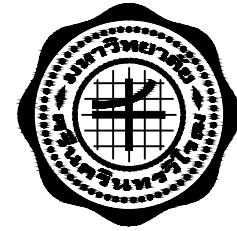
วันที่	จำนวนแผ่น
	14



แปลนระบบปรับอากาศ
 มาตรฐาน
 1 : 150

-  เครื่องปรับอากาศแบบสี่ทิศทาง ขนาดไม่น้อยกว่า 60,000 BTU
-  เครื่องฟอกอากาศ

*หมายเหตุ : ตำแหน่ง/การติดตั้ง และจุดต่างๆ อาจมีการปรับเปลี่ยนตามสภาพหน้างานและสถานที่



มหาวิทยาลัยศรีนครินทรวิโรฒ ประสานมิตร
 ส่วนพัฒนากายภาพ สำนักงานอธิการบดี
 114 ซอยสุขุมวิท 23 เขตวัฒนา กรุงเทพมหานคร 10110

ครั้งที่	รายการแก้ไข
เขียนแบบ	
ออกแบบ	
วันที่	

สถาปนิกโครงการ	
สถาปนิก	นายพงศ์พันธุ์ วิสสุพันธ์ุ ก-สอ.17999
วิศวกรโครงสร้าง	น.ส.ลลิตา สิงห์ทอง กย.68166
วิศวกรสุขาภิบาล	
วิศวกรไฟฟ้า	
วิศวกรเครื่องกล	
เขียนแบบ	นายชานนท์ พงวาริ

ผู้ตรวจสอบ
 (นายอินทนนท์ จันนิลลา)
 ผู้อำนวยการส่วนพัฒนากายภาพ

อนุมัติ
 (ผศ.ดร.ภาณุวัฒน์ จ้อยกลัด)
 ผู้ช่วยอธิการบดีฝ่ายพัฒนากายภาพและสิ่งแวดล้อม

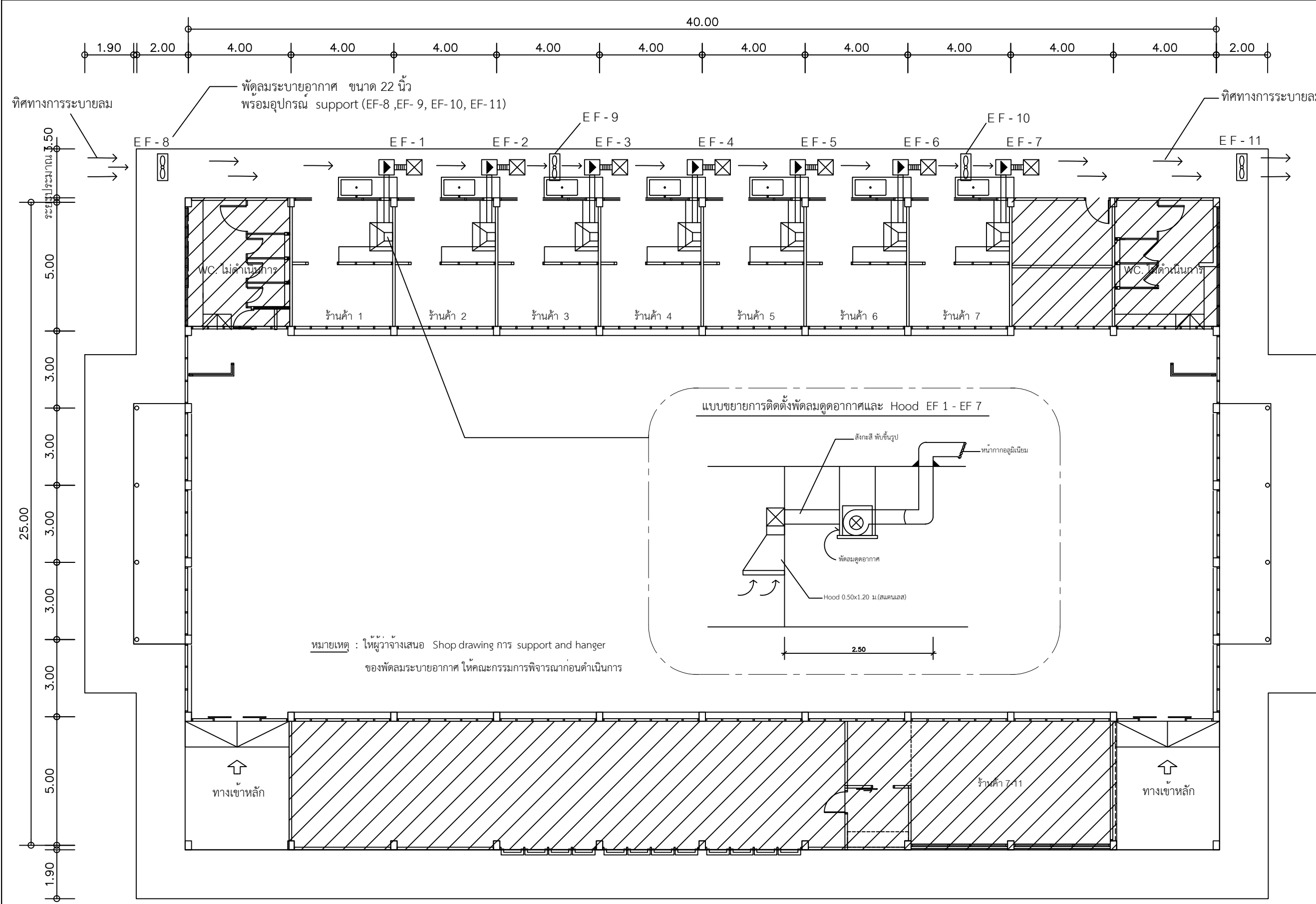
โครงการ
 ปรับปรุงระบบปรับอากาศและ
 ระบายอากาศ
 โรงอาหาร 1 ชั้น

สถานที่
 มหาวิทยาลัยศรีนครินทรวิโรฒ
 ประสานมิตร

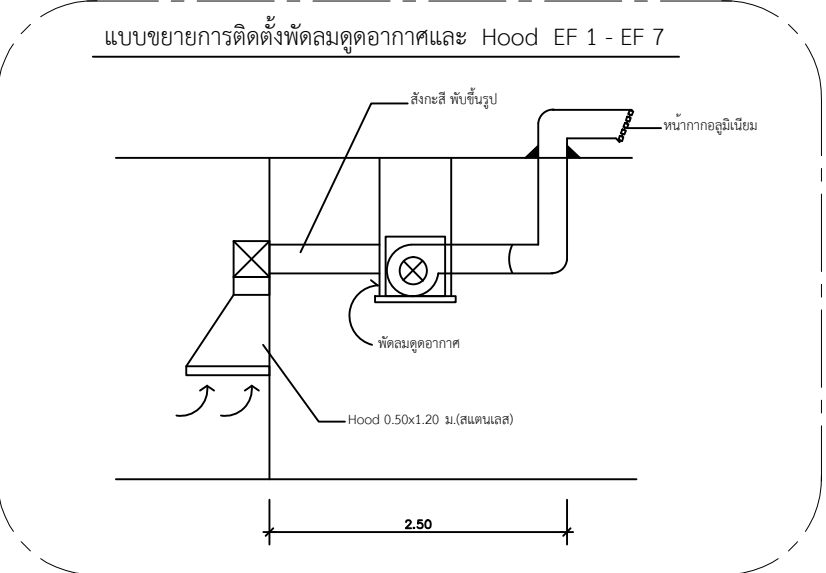
แบบแสดง
 แปลนระบบระบายอากาศและเครื่องดูดอากาศ

แบบเลขที่ A-13	มาตราส่วน 1 : 150
-------------------	----------------------

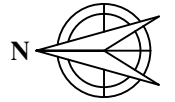
วันที่	จำนวนแผ่น	
	14	



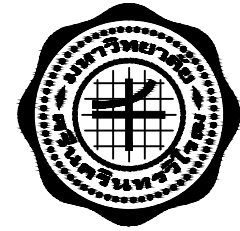
หมายเหตุ : ให้ผู้ว่าจ้างเสนอ Shop drawing การ support and hanger
 ของพัดลมระบายอากาศ ให้คณะกรรมการพิจารณาก่อนดำเนินการ



แปลนระบบระบายอากาศและเครื่องดูดอากาศ
 มาตรฐาน 1 : 150



*หมายเหตุ : ตำแหน่ง/การติดตั้ง และจุดต่างๆ อาจมีการปรับเปลี่ยนตามสภาพหน้างานและสถานที่



มหาวิทยาลัยศรีนครินทรวิโรฒ ประสานมิตร
 ส่วนพัฒนากายภาพ สำนักงานอธิการบดี
 114 ซอยสุขุมวิท 23 เขตวัฒนา กรุงเทพมหานคร 10110

ครั้งที่	รายการแก้ไข
เขียนแบบ	
ออกแบบ	
วันที่	

สถาปนิกโครงการ	
สถาปนิก	นายพงศ์พันธุ์ วิจิตรพันธุ์ ก-สอ.17999
วิศวกรโครงสร้าง	น.ส.ลลิตา สิงห์ทอง กย.68166
วิศวกรสุขาภิบาล	
วิศวกรไฟฟ้า	
วิศวกรเครื่องกล	
เขียนแบบ	นายชานนท์ พงวารีย์

ผู้ตรวจสอบ	
(นายอินทนนท์ จันนิลลา)	ผู้อำนวยการส่วนพัฒนากายภาพ

อนุมัติ	
(ผศ.ดร.ภาณุวัฒน์ จ้อยกลัด)	ผู้อำนวยการส่วนพัฒนากายภาพและสิ่งแวดล้อม

โครงการ	ปรับปรุงระบบปรับอากาศและระบายอากาศ โรงอาหาร 1 ชั้น
---------	---

สถานที่	มหาวิทยาลัยศรีนครินทรวิโรฒ ประสานมิตร
---------	--

แบบแสดง	DISTRIBUTION RISER DIAGRAM
---------	----------------------------

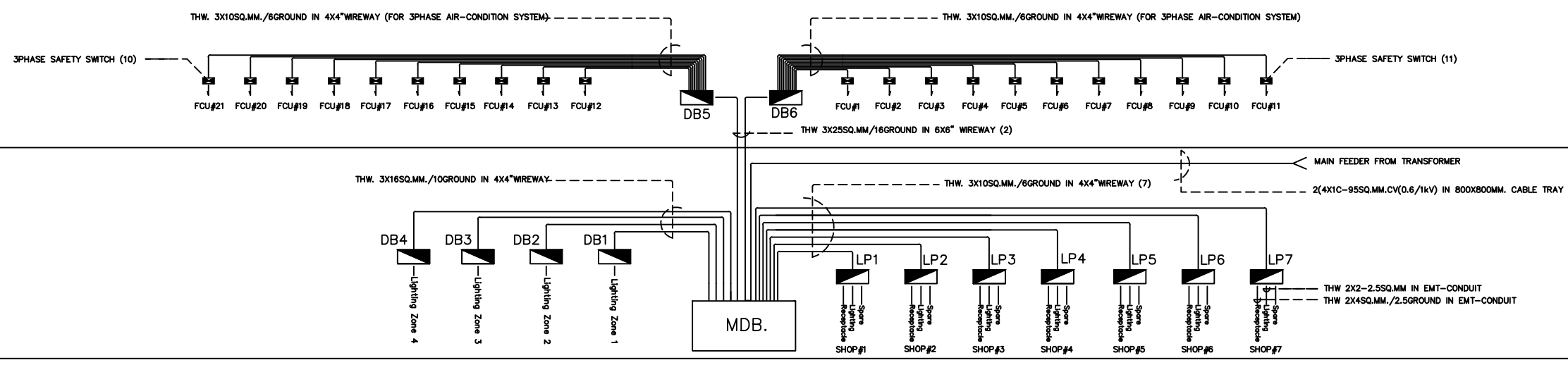
แบบเลขที่	มาตราส่วน
A-14	-

วันที่	จำนวนแผ่น
	14

ระดับหลังคา

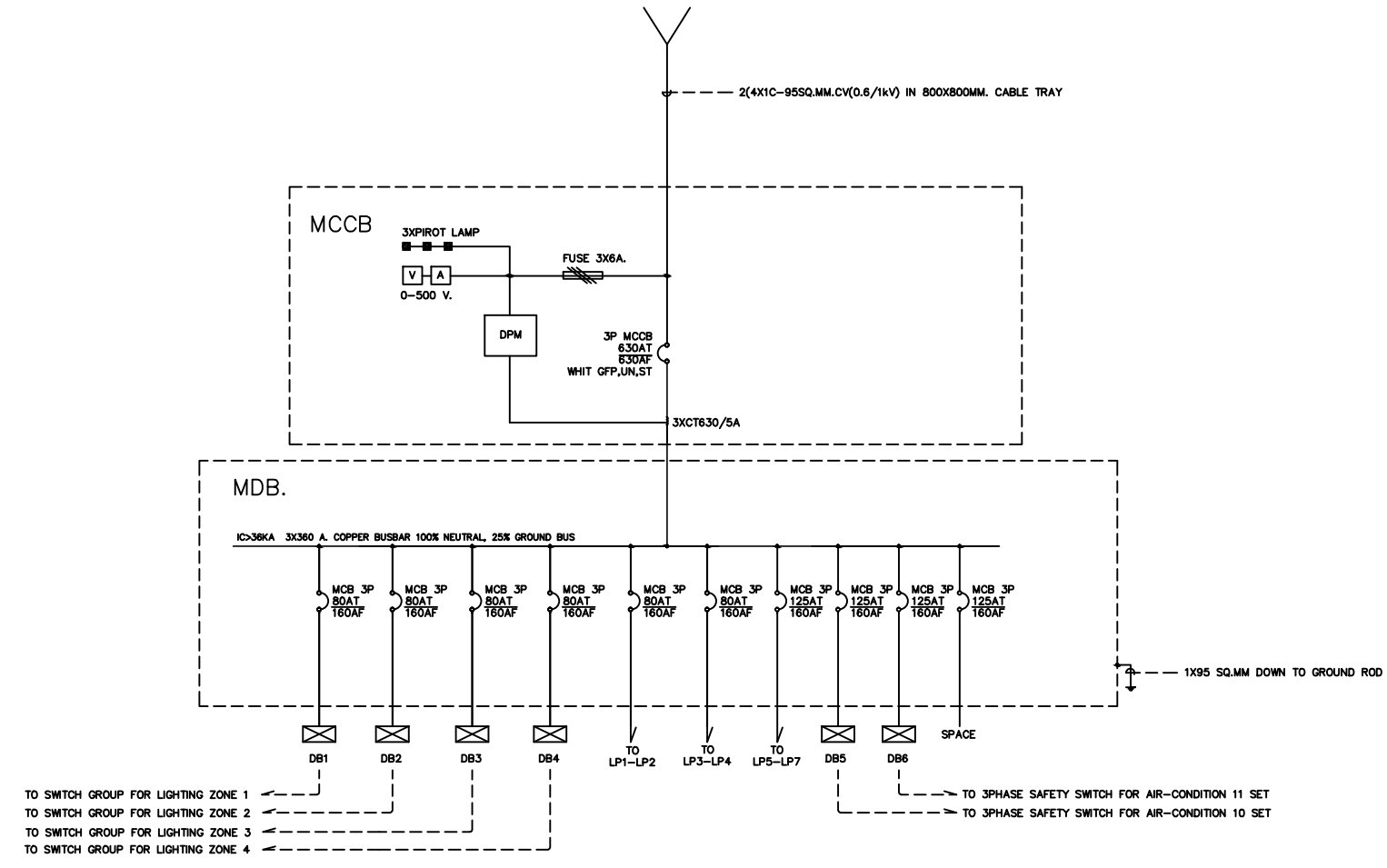
ระดับพื้นหลังคา

ระดับพื้นชั้น 1

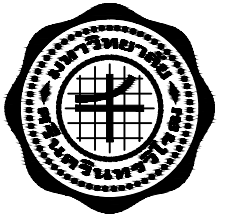


DISTRIBUTION RISER DIAGRAM

MAIN FEEDER FROM TRANSFORMER



HV. & LV. POWER SYSTEM DIAGRAM



มหาวิทยาลัยศรีนครินทรวิโรฒ ประสานมิตร
 ส่วนพัฒนากายภาพ สำนักงานอธิการบดี
 114 ซอยสุขุมวิท 23 เขตวัฒนา กรุงเทพมหานคร 10110

ครั้งที่		รายการแก้ไข
เขียนแบบ		
ออกแบบ		
วันที่		

สถาปนิกโครงการ
สถาปนิก	นายพงศ์ศักดิ์ บิลลิสต์บุรี ก.ศ.ป.17999
วิศวกรโครงสร้าง	น.ส.ลลิตา สิงห์ทอง กย.68166
วิศวกรสุขาภิบาล
วิศวกรไฟฟ้า
วิศวกรเครื่องกล
เขียนแบบ	นายชานนท์ พบวารี

ผู้ตรวจสอบ
 (นายอินทนนท์ จินนิตลา)
 ผู้อำนวยการส่วนพัฒนากายภาพ

อนุมัติ
 (ผศ.ดร.ภาณุวัฒน์ จ้อยกลัด)
 ผู้อำนวยการบดีฝ่ายพัฒนากายภาพและสิ่งแวดล้อม

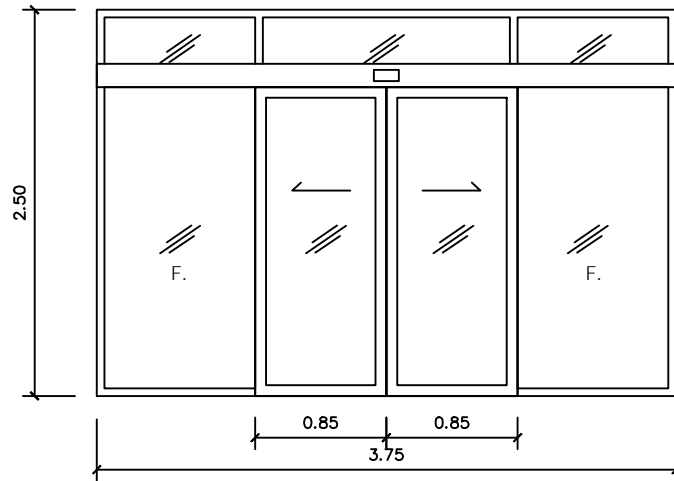
โครงการ
 ปรับปรุงระบบปรับอากาศและระบายอากาศ
 โรงอาหาร 1 ชั้น

สถานที่
 มหาวิทยาลัยศรีนครินทรวิโรฒ
 ประสานมิตร

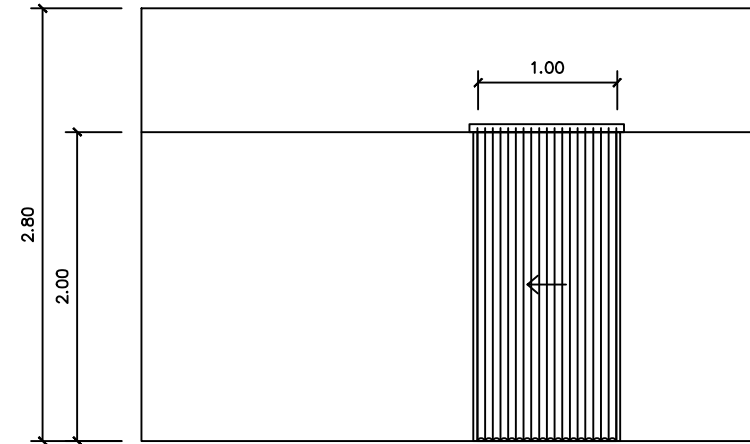
แบบแสดง
 แบบขยาย ประตู/หน้าต่าง

แบบเลขที่	มาตราส่วน
A-07	1 : 50

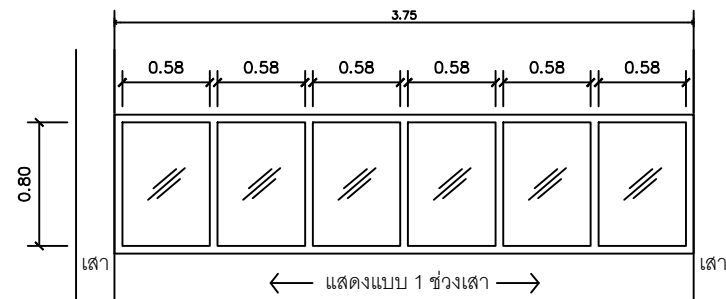
วันที่	จำนวนแผ่น	แก้ไขครั้งที่
	14	



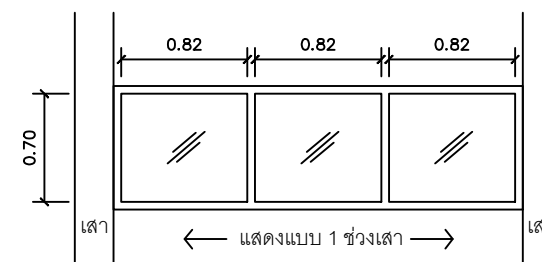
1 ประตูกระจกบานเลื่อนคู่ อัตโนมัติ (auto slide door) จำนวน 2 ชุด ขนาด 3.75x2.50 ม.
 พร้อมบานติดตายและช่องแสง



2 ประตูกม่านรี้วพลาสติกใส(PVC STRIP CURTAIN) หนา 2 มม.(ระยะซ้อน 5 ซม.) ขนาด 1.00x2.00 ม.
 * ตำแหน่งติดตั้งด้านหลังประตูร้านค้าเดิม ตามแบบแปลนพื้น A-04



1 ติดตั้งช่องแสง ลูกฟักกระจกใสหนา 5 มม. ขนาดบาน 0.58x0.80 ม.
 พร้อมวงกบอลูมิเนียม (ด้านยาว)



2 ติดตั้งช่องแสง ลูกฟักกระจกใสหนา 5 มม. ขนาดบาน 0.70x0.82 ม.
 พร้อมวงกบอลูมิเนียม (ด้านขวาง)

แบบขยาย ประตู/หน้าต่าง

มาตราส่วน 1 : 50